

Врз основа на член 22 став 1 точка 1 и член 62 став 1 од Законот за локална самоуправа (Сл. Весник на Република Македонија бр.2/2002 и во врска со член 22 став 1 точка 7 од Статутот на Општина Кичево (сл. Гласник на Општина Кичево бр.5/06) а согласно со член 10 став 4 од Законот за постапување со бесправно изградени објекти ("Службен весник на Република Македонија" бр. 23/2011, 54/2011, 155/2012, 72/2013, 44/2014, 115/2014, 199/2014, 124/2015, 129/2015, 217/2015, 31/2016, 190/2017 и Република Северна Македонија" бр.174/2021), Советот на Општина Кичево, на Седницата одржана на ден \_\_\_\_\_ година, ја донесе следната :

### О Д Л У К А

Со која се утврдува дека ќе се донесе Измена на урбанистичка документација за с.Лавчани - Кичево заради вклопување на бесправен објект.

#### Член 1

Се утврдува дека ќе се донесе измена на урбанистичка документација за с. Лавчани - Кичево ,донесен со Одлука на Совет на Општина Кичево бр.02-3393/1 од 30.09.1986 год.

#### Член 2

Со донесувањето на урбанистичка документација ќе се изврши проширување на планскиот опфат на КП бр.1352, КО Лавчани, заради утврдување на правен статус на бесправен објект според геодетски елаборат бр.0801-720/3 од 13.12.2016 година, изработен од ДГРТУ „Геодет Коруноски,, ДООЕЛ увоз-извоз, Кичево.

Нë базë тë nenit 22, paragrafi 1, pika 1 dhe neni 62, paragrafi 1 тë Ligjit пëр vetëqeverisje lokale (" Gz. zyrtare e Republikës së Maqedonisë" nr. 2/2002), ndërsa në lidhje me nenin 22, paragrafi 1, pika 7 тë Statutit тë Komunës së Kërçovës ( Fl. zyrtare e Komunës së Kërçovës" nr. 5/06), dhe konformë nenit 10, paragrafi 4 тë Ligjit пëр objektet e ndërtuara pa leje ("Gazeta zyrtare e Republikës së Maqedonisë" nr. 23/2011, 54/2011, 155/2012, 72/2013, 44/2014, 115/2014, 199/2014, 124/2015, 129/2015, 217/2015, 31/2016 dhe 190/2017 dhe ("Gazeta zyrtare e Republikës së Maqedonisë" nr.174/2021), Këshilli i Komunës së Kërçovës, në mbledhjen e mbajtur më dt. \_\_\_\_\_, e solli këte:

### V E N D I M

Me тë cilin пërcaktohet se do тë sillet ndyshim në dokumentacioni urbanistik пëр fsh. Lavçan - Kërçovë пëр пërcaktimin e objektit pa leje.

#### Neni 1

Përcaktohet se do тë sillet ndyshim në dokumentacioni urbanistik- пëр fsh. Lavçan, në Kërçovë i sjellur me vendim тë Këshillit тë Komunës së Kërçovës nr. 02-3393/1, тë dt. 30.09.1986.

#### Neni 2

Me sjelljen e dokumentacioni urbanistik, do тë bëhet zgjerim i пërfshirjes së planit në PK nr.1352, KK Lavçan, пëр shkak тë пëraktimit тë statusit juridik тë objektit pa leje sipas elaboratit gjeodezik nr. 0801-720/3 nga dt.13.12.2016, i hartuar nga "DGRTU "Geodet Korunoski" SHPKNJP import – eksport, Kërçovë.

Член 3

Финансирањето на изработката на планската документација ќе се врши со средства од Буџет на Општина Кичево.

Neni 3

Financimi për hartimin e dokumentacionit të planifikuar, do të bëhet me mjete të Buxhetit të Komunës së Kërçovës.

Член 4

Спроведувањето на постапката за донесување на документацијата ќе го врши Одделението за урбанизам и заштита на животната средина при Општина Кичево.

Neni 4

Zbatimin e procedurës, për sjelljen e dokumentacionit, do ta bëjë Seksioni për urbanizëm dhe mbrojtje të mjedisit jetësor, në Komunën se Kërçovës.

Член 5

Оваа одлука стапува во сила осмиот ден од денот на објавување во Службен гласник на Општина Кичево.

Neni 5

Ky vendim hyn në fuqi ditën e tetë, nga dita e publikimit në "Fletoren zyrtare të Komunës së Kërçovës".

Бр. / Nr. \_\_\_\_\_  
Dt. \_\_\_\_\_ година  
Кичево / Кërçovë

**СОВЕТ НА ОПШТИНА КИЧЕВО / KËSHILLI I KOMUNËS SË KËRÇOVËS**  
**ПРЕТСЕДАТЕЛ / KRYETAR**  
**Ајхан Сулкоски / Ajhan Sulkoski**

---

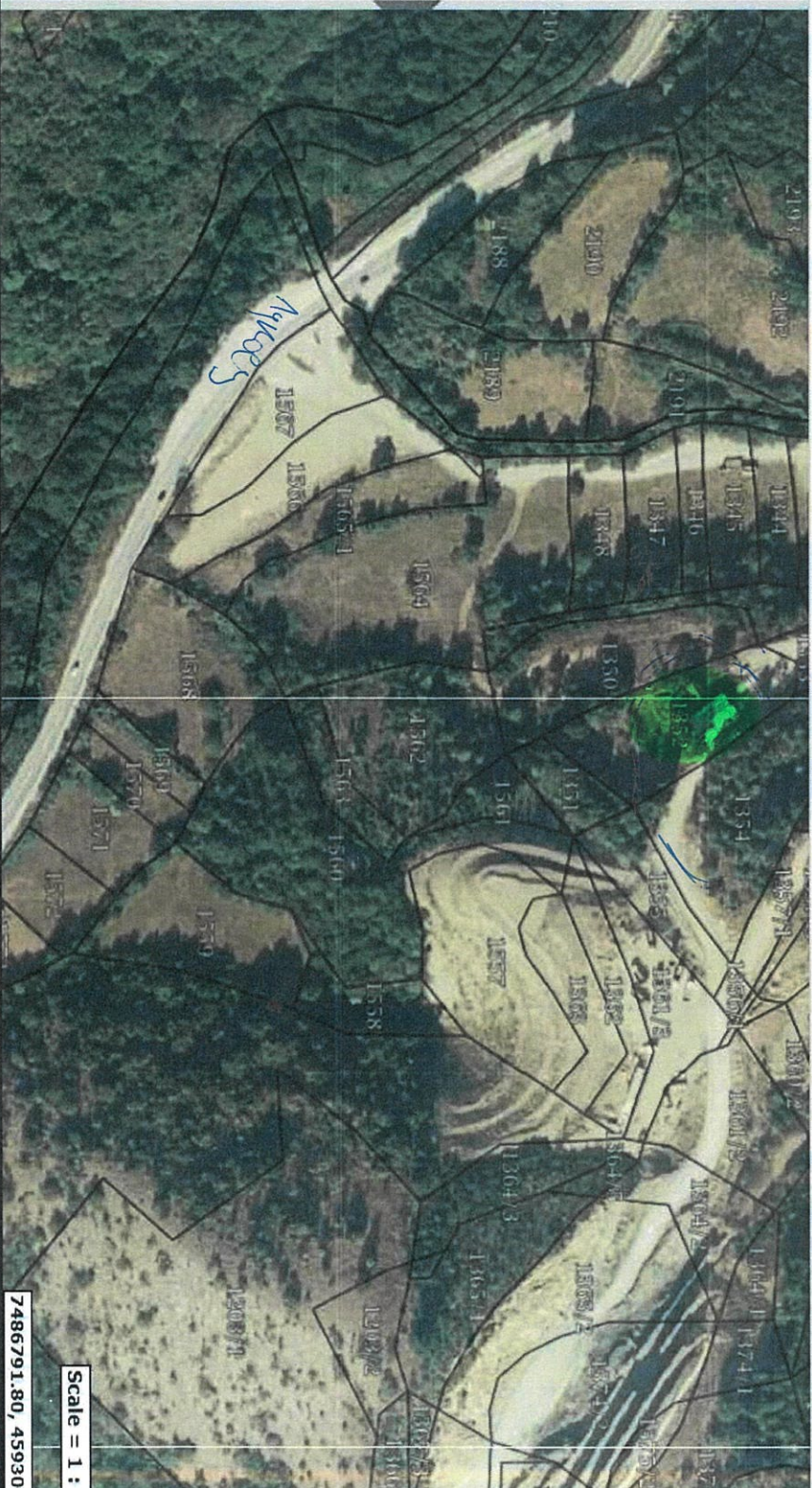
Катастарски производи

Административни граници

Картографски производи

Геодетски точки

WMS сервиси



Scale = 1 : 2000

7486791.80, 4593035.55

ENG 8/18/2023 10:01 AM

Друштво за геодетски работи, трговија и услуги  
ГЕОДЕТ КОРУНОСКИ  
ДООЕЛ увоз-извоз Кичево

тел/факс: 045 220400  
моб: 071 221150  
ул.Мирко Милески бр.15

Деловоден број:0801-720/3  
Датум :13.12.2016година

**ГЕОДЕТСКИ ЕЛАБОРАТ  
ЗА ГЕОДЕТСКИ РАБОТИ ЗА ПОСЕБНИ НАМЕНИ  
За легализација на бесправно изграден објект на  
КП 1352  
КО. Лавчани**

Со заверката Агенцијата за катастар на недвижности тврди дека при изработката на геодетскиот елаборат се користени податоци од ГКИС и дека за истите е платен надоместок согласно со Законот, додека за квалитетот и точноста на податоците содржани во елаборатот одговара изготвувачот.

ГЕОДЕТ КОРУНОСКИ ДООЕЛ увоз-извоз  
Кичево

Заверил:

МП

АГЕНЦИЈА ЗА КАТАСТАР НА НЕДВИЖНОСТИ

**Одобрил:**

МП

---

Овластен геодет:  
дипл. геод.инг. Тихо Златовски

## **СОДРЖИНА НА ГЕОДЕТСКИОТ ЕЛАБОРАТ**

1. Технички извештај.
2. Скица на премерување.
3. Скица на премерување на внатрешна површина.
4. Рекапитулација
5. Оригинал податоци од АКН .
6. CD

## ТЕХНИЧКИ ИЗВЕШТАЈ

1. Податоци за КО, КП, ПЛ :
  - КО. Лавчани, КП.1352 , И.Л.141
2. Податоци за извршениот премер:

По основ на доставено барање од лицето Стојмир Спироски од с.Другово, заведено под број 0801-720/1 од 09.12.2016год изработен е геодетски елаборат за посебни намени за фактичка состојба на бесправно изграден објект на КП 1352 за КО Лавчани.

Излезено е на лице место при што извршен е габаритен премер на објектите кои на скицата од теренско премерување се означени како зграда број 1 и зграда број 2. Исто така извршен е премер и на внатрешна корисна површина на објектот.

Извршено е пренесување на податоците добиени од терен на катастарскиот план и изготвен е графички приказ скица на премерување со список на координати на објектите.

По извршеното картирање на добиените податоци, утврдено е дека фактичката состојба на објектите кои се предмет на легализација не е евидентирана во катастарската евиденција.

Согласно со фактичката состојба на објектите, изработена е скица од теренско премерување на која објектите се прикажани со црвена боја.

За наведените објекти предмет на легализација изготвени се скици на внатрешна корисна површина и изготвен е образец за рекапитулација во кој е запишана вкупната корисна површина на објектите.

Објектот број 1 на лице место претставува станбен простор и се состои од приземје и мансарда. Објектот број 2 претставува помошен простор и се состои од приземје.

Во прилог на елаборатот дадена е целата содржина во електронска верзија потпишана соодветно со електронски сертификат.

Етажно премерување и висината на објектот е извршено е со помош на *Distancer Trimble*, Премерот на недвижноста е извршен на DT12-06-2016, TM10:13:11 со примена на метода на Глобално сателитско позиционирање (GNSS) со користење на кинематички начин на позиционирање со реално време RTK ( real time kinematic ) и со користење на МАК ПОС ( Македонски позиционен систем ) мрежа со помош на двофреквентен приемник (GNSS system Stonex S9). Обработката на теренските податоци е извршена со помош на софтвер Bentley Map V8i.

**Изготвил**

**М.П**

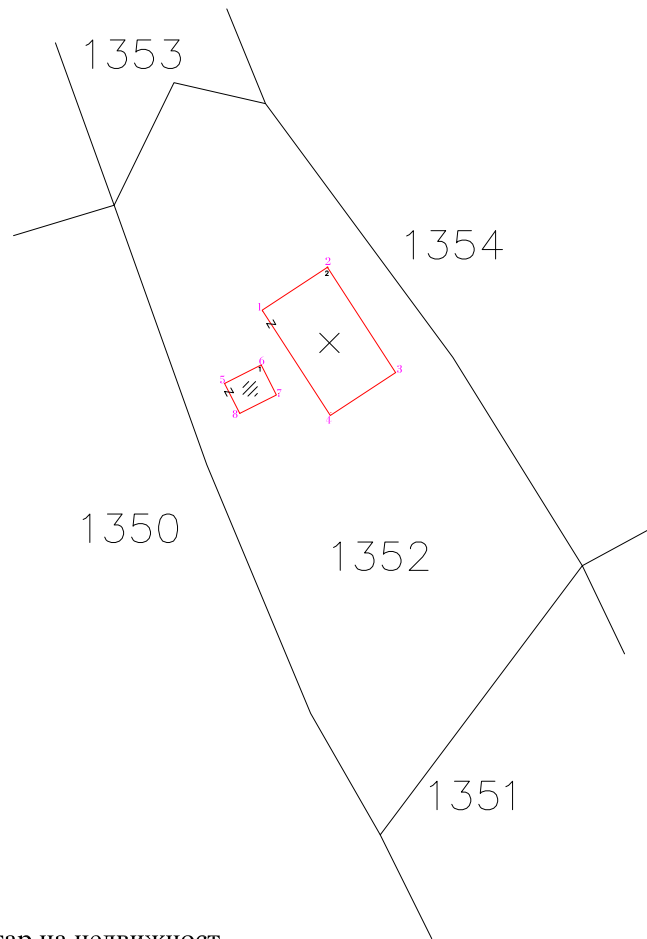
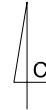
---

дипл.гео.инж.Димче Костоски

# Теренска скица на премерување

P=1:1000

Ti	Y	X
1	486772.94	593156.77
2	486781.58	593162.45
3	486790.61	593148.53
4	486781.97	593142.85
5	486767.96	593147.10
6	486772.81	593149.54
7	486774.83	593145.56
8	486769.98	593143.12



— Состојба од катастар на недвижност

— **фактичка состојба**

Кичево  
09.12.2016 год.

Изработил:  
дипл.геод.инж.Димче Костоски

<p>Друштво за геодетски работи, трговија и услуги Геодет Коруноски ДООЕЛ увоз-извоз Кичево</p> <p style="text-align: center;"><b>С К И Ц А</b> НА ПРЕМЕРУВАЊЕ НА ВНАТРЕШНА ПОВРШИНА НА ЗГРАДА, ПОСЕБЕН ДЕЛ ОД ЗГРАДА И ДРУГ ОБЈЕКТ</p>						Пресметување на вкупната внатрешна површина			
Име и презиме/назив и адреса					Дел на недвижност	Број на просторија	Должина	Ширина	Површина
Стојмир Спироски с.Другово, Кичево					1/1				
Број на катастарска парцела	1352	Влез Кат		1	Внатрешна површина/ волумен м2/м3 според правниот основ	Пресметување на внатрешната површина без правен основ			
Број на зграда во парцелата	1	Број на посебниот дел од зградата		1		1	4.63	3.52	16.29
Намена на зградата и друг објект	A1-1	Намена на посебниот дел од зградата		Ст					
Адреса на зградата	с.Лавчани, Кичево								
						Вкупно 16.29			
						помошни површини - тераси -			
						2	3.52	1.00	3.52
						Вкупно 3.52			
						Изработил: дипл.геод.инж. Димче Костоски			

<p>Друштво за геодетски работи, трговија и услуги Геодет Коруноски ДООЕЛ увоз-извоз Кичево</p> <p style="text-align: center;"><b>С К И Ц А</b> НА ПРЕМЕРУВАЊЕ НА ВНАТРЕШНА ПОВРШИНА НА ЗГРАДА, ПОСЕБЕН ДЕЛ ОД ЗГРАДА И ДРУГ ОБЈЕКТ</p>						Пресметување на вкупната внатрешна површина			
Име и презиме/назив и адреса					Дел на недвижност	Број на просторија	Должина	Ширина	Површина
Стојмир Спироски с.Другово, Кичево					1/1				
Број на катастарска парцела	1352	Влез Кат		1	Внатрешна површина/ волумен м2/м3 според правниот основ	Пресметување на внатрешната површина без правен основ			
Број на зграда во парцелата	1	Број на посебниот дел од зградата		1		1	4.63	3.52	16.29
Намена на зградата и друг објект	A1-1	Намена на посебниот дел од зградата		Ст					
Адреса на зградата	с.Лавчани, Кичево								
						Вкупно 16.29			
						помошни површини - тераси -			
						2	3.52	1.00	3.52
						Вкупно 3.52			
						Изработил: дипл.геод.инж. Димче Костоски			



**РЕКАПИТУЛАЦИЈА**

Број на КП		Адреса (улица и куќен број на зграда)	Број на зграда	влез	кат	Стан	Намена на посебен дел од зграда	Внатрешна површина на посебниот дел од зградата (м2)	Волумен (м3)	Површина на земјиште под зграда		Висина на зграда (кота на венец) (м)
основен	дел									број на зграда	(м2)	
1352		С.Лавчани, Кичево	1	1	Пр		Ст	16		1	24	4.07
					Пр		Тераса	4				
					Ма1		Ст	16		2	172	5.28
					Ма1		Тераса	4				
			2	1	Пр		П	152				
							Вкупно:	192				

Изготвил:

мп \_\_\_\_\_  
 дипл.геод.инж.Димче Костоски



ИМОТЕН ЛИСТ број: 141 ИЗВОД  
Катастарска општина: ЛАВЧАНИ

ЛИСТ А: ПОДАТОЦИ ЗА НОСИТЕЛОТ НА ПРАВОТО НА СОПСТВЕНОСТ							
Ред. бр.	ЕМБГ / ЕМБС	Име и презиме / Назив	Адреса / Седиште	Дел на недвижност	Правен основ на запишување	Бр. на пред. по кој е извршено запишување	Датум и час на запишување
1	***	СПИРОСКИ ДИМКОВ ЛЈУБЕ	29, ДРУГОВО	1/2		6 / 7	30.10.2007
2	***	СПИРОСКИ ЛЈ.СТОЈМИР	ДРУГОВО	1/2		6 / 7	30.10.2007

ЛИСТ Б: ПОДАТОЦИ ЗА ЗЕМЈИШТЕТО (КАТАСТАРСКА ПАРЦЕЛА) И ЗА ПРАВОТО НА СОПСТВЕНОСТ										
Број на катастарска парцела		Викано место/улица	Катастарска		Површина во м2	Сопственост / сосопственост / заедничка сопственост			Бр. на пред. по кој е извршено запишување	Датум и час на запишување
основен	дел		култура	класа						
1352		САМАРЧЕ	16000	4	2931		832		121 / 2014	03.07.2014 21:23:06

Легенда на внесени шифри и кратенки:	
Шифра	Опис
16000	ПАСИШТЕ
832	ПРАВО НА СОСОПСТВЕНОСТ

Тип	Опис
Извод	Дел од содржината на имотниот лист за избраните парцели или згради

М.П.

Овластено лице:  
**Димче Костоски**  
име и презиме, потпис

# Плаќањето е успешно завршено

Број на извршената трансакција: 1450458

Назив на налогодавач: Димче Костоски ул Мирко Милески бр. 15	Назив на налогопримач: НРБМ Буџет на РМ
Трансакциска сметка на	Трансакциска сметка на 100-0000000-630-95
Банка на налогодавач:	Банка на налогопримач: АКН 3
Даночен број или ЕМБС: 6474080	Износ: МКД 155.40
Повикување на број:	Уплатна сметка:
Цел на плаќање: Имотен лист	Сметка на буџетски корисник: 2100100100450-787-11
Потпис:	Приходна шифра и програма: 724116-20 <input type="checkbox"/> преку МИПС
	Датум на уплата: 09.12.2016 Место на плаќање: Интернет Casys cPay

Налог ПП50

ВКУПНО ЗА ПРИЈАВА	150.00
АДМИНИСТРАТИВНА ТАКСА	0.00
ПРОВИЗИЈА	5.40
<b>ВКУПНО ЗА НАПЛАТА</b>	<b>155.40</b>



## Б А Р А Њ Е

за издавање на податоци од ГКИСКО ЛАВЧАНИ  
Од ГЕОДЕТ КОРУНОСКИ, 6474080.  
МИРКО МИЛЕСКИ 15, \_\_\_\_.

Барам да ми се издадат следните податоци:

1. Имотен лист број: 141 за КП број: \_\_\_\_\_, КО: КИЧЕВО - ЛАВЧАНИ.
2. Имотен лист за инфраструктурен објект број: \_\_\_\_\_.
3. Извод од катастарски план за КП број: \_\_\_\_\_, КО: \_\_\_\_\_.
4. Извод од катастарски план со координати за КП број: \_\_\_\_\_, КО: \_\_\_\_\_.
5. Извод од план за инфраструктурни објекти број: \_\_\_\_\_.
6. Уверение за историски преглед на извршените запишувања за КП број: \_\_\_\_\_.
7. Уверение за историски преглед на извршените запишувања за инфраструктурен објект број: \_\_\_\_\_.
8. Уверение за историски преглед на извршените запишувања за КП број: \_\_\_\_\_, број на зграда \_\_\_\_\_, влез \_\_\_\_\_, кат \_\_\_\_\_, посебен дел од згради (стан/деловна просторија) \_\_\_\_\_, КО \_\_\_\_\_.
9. Лист за предбележување на градба број: \_\_\_\_\_ на КП број: \_\_\_\_\_, КО \_\_\_\_\_.
10. Лист за предб. на инфрастр. објект број: \_\_\_\_\_ на КП број: \_\_\_\_\_, КО \_\_\_\_\_.
11. Евидентен лист за згради и другио бјекти број: \_\_\_\_\_, КО: \_\_\_\_\_.
12. Евидентен лист за инфраструктурен објект број: \_\_\_\_\_.
13. Лист за времени објекти број: \_\_\_\_\_, КО \_\_\_\_\_.
14. Пописен лист со незапишани права број: \_\_\_\_\_, КО: \_\_\_\_\_.
15. Координати на точка од геодетската референтна мрежа на КП број: \_\_\_\_\_, КО: \_\_\_\_\_.
16. Координати на детална точка \_\_\_\_\_, КП: \_\_\_\_\_.
17. Фотокопија од етажна скица \_\_\_\_\_.
18. Уверение за канцелариска идентификација за КП број: \_\_\_\_\_ од КЗ/КН, КО \_\_\_\_\_.
19. Уверение дека лицето не е запишано како носител на право во КН.
20. Список индикации за КП број: \_\_\_\_\_, КО: \_\_\_\_\_.
21. Список на катастарски парцели низ кои поминуваа инфраструктурен објект бр. \_\_\_\_\_.
22. Други податоци: КП: \_\_\_\_\_.

\* Податоците за ЕМБГ/ЕМБС на лицата запишани во ГКИС, се пополнуваат доколку подносител на барањето е лично запишаниот носител или од него ополномоштено лице

Подносител на барањето

Дата 09.12.2016

ГЕОДЕТ КОРУНОСКИ

# Плаќањето е успешно завршено

Број на извршената трансакција: 1450416

Назив на налогодавач: Димче Костоски ул Мирко Милески бр. 15	Назив на налогопримач: НРБМ Буџет на РМ
Трансакциска сметка на	Трансакциска сметка на 100-0000000-630-95
Банка на налогодавач:	Банка на налогопримач: АКН 3
Даночен број или ЕМБС: 6474080	Износ: МКД 68.38
Повикување на број:	Уплатна сметка:
Цел на плаќање: Координати од геодетска основа	Сметка на буџетски корисник: 2100100100450-787-11
Потпис:	Приходна шифра и програма: 724116-20 <input type="checkbox"/> преку МИПС
	Датум на уплата: 09.12.2016 Место на плаќање: Интернет Casys cPay

Налог ПП50

ВКУПНО ЗА ПРИЈАВА	66.00
АДМИНИСТРАТИВНА ТАКСА	0.00
ПРОВИЗИЈА	2.38
<b>ВКУПНО ЗА НАПЛАТА</b>	<b>68.38</b>

РЕПУБЛИКА МАКЕДОНИЈА  
АГЕНЦИЈА ЗА КАТАСТАР НА НЕДВИЖНОСТИ

1109-4584/2016 од 09.12.2016 11:13:05



## БАРАЊЕ

за издавање на податоци од ГКИСКО ЛАВЧАНИ  
Од ГЕОДЕТ КОРУНОСКИ, 6474080.  
МИРКО МИЛЕСКИ 15, \_\_\_\_.

Барам да ми се издадат следните податоци:

1. Имотен лист број: \_\_\_\_\_ за КП број: \_\_\_\_\_, КО: \_\_\_\_\_.
2. Имотен лист за инфраструктурен објект број: \_\_\_\_\_.
3. Извод од катастарски план за КП број: \_\_\_\_\_, КО: \_\_\_\_\_.
4. Извод од катастарски план со координати за КП број: \_\_\_\_\_, КО: \_\_\_\_\_.
5. Извод од план за инфраструктурни објекти број: \_\_\_\_\_.
6. Уверение за историски преглед на извршените запишувања за КП број: \_\_\_\_\_.
7. Уверение за историски преглед на извршените запишувања за инфраструктурен објект број: \_\_\_\_\_.
8. Уверение за историски преглед на извршените запишувања за КП број: \_\_\_\_\_, број на зграда \_\_\_\_\_, влез \_\_\_\_\_, кат \_\_\_\_\_, посебен дел од згради (стан/деловна просторија) \_\_\_\_\_, КО \_\_\_\_\_.
9. Лист за предбележување на градба број: \_\_\_\_\_ на КП број: \_\_\_\_\_, КО \_\_\_\_\_.
10. Лист за предб. на инфрастр. објект број: \_\_\_\_\_ на КП број: \_\_\_\_\_, КО \_\_\_\_\_.
11. Евидентен лист за згради и другио бјекти број: \_\_\_\_\_, КО: \_\_\_\_\_.
12. Евидентен лист за инфраструктурен објект број: \_\_\_\_\_.
13. Лист за времени објекти број: \_\_\_\_\_, КО \_\_\_\_\_.
14. Пописен лист со незапишани права број: \_\_\_\_\_, КО: \_\_\_\_\_.
15. Координати на точка од геодетската референтна мрежа на КП број: 1352, КО: КИЧЕВО - ЛАВЧАНИ
16. Координати на детална точка \_\_\_\_\_, КП: \_\_\_\_\_.
17. Фотокопија од етажна скица \_\_\_\_\_.
18. Уверение за канцелариска идентификација за КП број: \_\_\_\_\_ од КЗ/КН, КО \_\_\_\_\_.
19. Уверение дека лицето не е запишано како носител на право во КН.
20. Список индикации за КП број: \_\_\_\_\_, КО: \_\_\_\_\_.
21. Список на катастарски парцели низ кои поминуваа инфраструктурен објект бр. \_\_\_\_\_.
22. Други податоци: КП: \_\_\_\_\_.

\* Податоците за ЕМБГ/ЕМБС на лицата запишани во ГКИС, се пополнуваат доколку подносител на барањето е лично запишаниот носител или од него ополномоштено лице

Подносител на барањето

Дата 09.12.2016

ГЕОДЕТ КОРУНОСКИ

# Плаќањето е успешно завршено

Број на извршената трансакција: 1450430

Назив на налогодавач: Димче Костоски ул Мирко Милески бр. 15	Назив на налогопримач: НРБМ Буџет на РМ
Трансакциска сметка на	Трансакциска сметка на 100-0000000-630-95
Банка на налогодавач:	Банка на налогопримач: АКН 3
Даночен број или ЕМБС: 6474080	Износ: МКД 528.90
Повикување на број:	Уплатна сметка:
Цел на плаќање: Издавање на податоци во дигитална форма	Сметка на буџетски корисник: 2100100100450-787-11
Потпис:	Приходна шифра и програма: 724116-20 <input type="checkbox"/> преку МИПС
	Датум на уплата: 09.12.2016 Место на плаќање: Интернет Casys cPay

Налог ПП50

ВКУПНО ЗА ПРИЈАВА	414.00
АДМИНИСТРАТИВНА ТАКСА	0.00
ПРОВИЗИЈА	14.90
ЗАВЕРКА НА ГЕОДЕТСКИ ЕЛАБОРАТ	100.00
<b>ВКУПНО ЗА НАПЛАТА</b>	<b>528.90</b>

РЕПУБЛИКА МАКЕДОНИЈА  
АГЕНЦИЈА ЗА КАТАСТАР НА НЕДВИЖНОСТИ

1109-4585/2016 од 09.12.2016 11:16:01



## БАРАЊЕ

за издавање на податоци од ГКИСКО ЛАВЧАНИ  
Од ГЕОДЕТ КОРУНОСКИ, 6474080.  
МИРКО МИЛЕСКИ 15, \_\_\_\_.

Барам да ми се издадат следните податоци:

1. Имотен лист број: \_\_\_\_\_ за КП број: \_\_\_\_\_, КО: \_\_\_\_\_.
2. Имотен лист за инфраструктурен објект број: \_\_\_\_\_.
3. Извод од катастарски план за КП број: \_\_\_\_\_, КО: \_\_\_\_\_.
4. Извод од катастарски план со координати за КП број: \_\_\_\_\_, КО: \_\_\_\_\_.
5. Извод од план за инфраструктурни објекти број: \_\_\_\_\_.
6. Уверение за историски преглед на извршените запишувања за КП број: \_\_\_\_\_.
7. Уверение за историски преглед на извршените запишувања за инфраструктурен објект број: \_\_\_\_\_.
8. Уверение за историски преглед на извршените запишувања за КП број: \_\_\_\_\_, број на зграда \_\_\_\_\_, влез \_\_\_\_\_, кат \_\_\_\_\_, посебен дел од згради (стан/деловна просторија) \_\_\_\_\_, КО \_\_\_\_\_.
9. Лист за предбележување на градба број: \_\_\_\_\_ на КП број: \_\_\_\_\_, КО \_\_\_\_\_.
10. Лист за предб. на инфрастр. објект број: \_\_\_\_\_ на КП број: \_\_\_\_\_, КО \_\_\_\_\_.
11. Евидентен лист за згради и другио бјекти број: \_\_\_\_\_, КО: \_\_\_\_\_.
12. Евидентен лист за инфраструктурен објект број: \_\_\_\_\_.
13. Лист за времени објекти број: \_\_\_\_\_, КО \_\_\_\_\_.
14. Пописен лист со незапишани права број: \_\_\_\_\_, КО: \_\_\_\_\_.
15. Координати на точка од геодетската референтна мрежа на КП број: \_\_\_\_\_, КО: \_\_\_\_\_.
16. Координати на детална точка \_\_\_\_\_, КП: \_\_\_\_\_.
17. Фотокопија од етажна скица \_\_\_\_\_.
18. Уверение за канцелариска идентификација за КП број: \_\_\_\_\_ од КЗ/КН, КО \_\_\_\_\_.
19. Уверение дека лицето не е запишано како носител на право во КН.
20. Список индикации за КП број: \_\_\_\_\_, КО: \_\_\_\_\_.
21. Список на катастарски парцели низ кои поминуваа инфраструктурен објект бр. \_\_\_\_\_.
22. Други податоци: КП: 1352.

\* Податоците за ЕМБГ/ЕМБС на лицата запишани во ГКИС, се пополнуваат доколку подносител на барањето е лично запишаниот носител или од него ополномоштено лице

Подносител на барањето

Дата 09.12.2016

ГЕОДЕТ КОРУНОСКИ

РЕПУБЛИКА МАКЕДОНИЈА  
АГЕНЦИЈА ЗА КАТАСТАР НА НЕДВИЖНОСТИ  
1109-4584/2016 од 09.12.2016 11:13:10

Податоци за сертификатот на овластеното лице  
Сертификатот е издаден на: Валентина Ночева  
Издавач: KIBS Qualified Certificate Services CA  
Сериски број: a911292b  
Валиден до: 18.11.2017  
Датум и час на потпишување: 13.12.2016 во 10:30:47  
Документот е дигитално потпишан и е правно валиден



## КООРДИНАТИ НА ТОЧКИ ОД ГЕОДЕТСКАТА РЕФЕРЕНТНА МРЕЖА

ПОДРАЧЈЕ / КО ЛАВЧАНИ

Ознака (тип) на геодетска	бр. на точка	Y	X	H
158	488569,070	593560,700		

Овластено лице

Валентина Ночева

(име, презиме и потпис)

страна 1 од 1



# ИЗЈАВА СО ПОДАТОЦИ ЗА НЕДВИЖНОСТИ

ЛИСТ 1

Основни податоци

Име Стојкиќ

Презиме Спироски

Адреса на живеење с. Аргуво, Кичево

Податоци за недвижноста

Катастарска општина Лавчанци

Катастарска парцела 1352

Зграда/Објект/посебен дел од зграда (стан, деловна просторија, гаража и др.)

на КП. 1352

Општина Кичево Улица / Број /

ЛИСТ 1-а

## КАРАКТЕРИСТИКИ НА ОБЈЕКТИ ЗА ДОМУВАЊЕ

Година на изградба на објектот 1995 г. згр. 1 и згр. 2

Година на извршена доградба/надградба на објектот \_\_\_\_\_

Година на реконструкција \_\_\_\_\_

Тип на реконструкција:

- Фасада
- Столарија
- Инсталации
- Кров

Материјал од кој е изграден објектот:

- Монтажен материјал
- Мешовит материјал
- Тврд материјал

Изјавил

Стојкиќ  
(Име, презиме и потпис)