

Врз основа на член 22 став 1 точка 1 и член 62 став 1 од Законот за локална самоуправа (Сл. Весник на Република Македонија бр.5/2002 и во врска со член 22 став 1 точка 7 од Статутот на Општина Кичево (сл. Гласник на Општина Кичево бр.5/06) а согласно со член 10 став 4 од Законот за постапување со бесправно изградени објекти („Службен весник на РМ,, бр.23/2011, 54/2011, 155/2012 72/13, 44/14, 115/14, 199/14, 124/15, 129/15, 217/15, 31/16 и 190/17), Советот на Општина Кичево, на Седницата одржана на ден _____ година, ја донесе следната :

О Д Л У К А

Со која се утврдува дека ќе се донесе Измена на урбанистичка документација за населено место Тајмиште- Кичево заради вклопување на бесправни објекти.

Член 1

Се утврдува дека ќе се донесе измена на урбанистичка документација за населено место Тајмиште - Кичево, донесен со Одлука на Совет на Општина Кичево бр.02-3393/1 од 09.10.1986 год.

Член 2

Со донесувањето на урбанистичка документација ќе се изврши проширување на планскиот опфат на КП бр.780, КП бр.1142 и КП бр.2420 КО Тајмиште, заради утврдување на правен статус на бесправни објекти според геодетски елаборат бр.04-72/3 од 25.03.2014 година, изработен од „Кат Плус“ ДОО -Кичево.

Член 3

Финансирањето на изработката на планската документација ќе се врши со средства од Буџет на Општина

Нë базë тë nenit 22, paragrafi 1, pika 1 dhe neni 62, paragrafi 1 тë Ligjit пëр vetëqeverisje lokale (“ Gz. zyrtare e Republikës së Maqedonisë” nr. 5/2002), ndërsa në lidhje me nenin 22, paragrafi 1, pika 7 тë Statutit тë Komunës së Kërçovës (Fl. zyrtare e Komunës së Kërçovës” nr. 5/06), dhe konformë nenit 10, paragrafi 4 тë Ligjit пëр objektet e ndërtuara pa leje (“Gazeta zyrtare e RM-së” nr. 23/2011, 54/2011 155/2012, 72/2013, 44/14, 115/14, 199/14, 124/15, 129/15, 217/15, 31/16 dhe 190/17), Këshilli i Komunës së Kërçovës, në mbledhjen e mbajtur më dt. _____, e solli këte:

V E N D I M

Me тë cilin пërcaktohet se do тë sillet ndyshim në dokumentacioni urbanistik пëр vendbanim Tajmishte - Kërçovë пëр пërcaktimin e objekti pa leje.

Neni 1

Përcaktohet se do тë sillet ndyshim në dokumentacioni urbanistik- пëр vendbanim Tajmishte, Kërçovë i sjellur me vendim тë Këshillit тë Komunës së Kërçovës nr.02-3393/1 nga dt. 09.10.1986.

Neni 2

Me sjelljen e dokumentacioni urbanistik, do тë bëhet zgjerim i пërfshirjes së planit në PK nr.780, PK nr.1142 dhe PK nr.2420, KK Tajmishte, пëр shkak тë пëraktimit тë statusit juridik тë objektet pa leje sipas elaboratit -gjeodezik nr.04-72/3 nga dt. 25.03.2014, i hartuar nga “Kat Plus” SHPK Kërçovë.

Neni 3

Financimi пëр hartimin e dokumentacionit тë planifikuar, do тë bëhet me mjete тë Buxhetit тë Komunës së

Кичево.

Kërçovës.

Член 4

Neni 4

Спроведувањето на постапката за донесување на документацијата ќе го врши Одделението за урбанизам и заштита на животната средина при Општина Кичево.

Zbatimin e procedurës, për sjelljen e dokumentacionit, do ta bëjë Seksioni për urbanizëm dhe mbrojtje të mjedisit jetësor, në Komunën e Kërçovës.

Член 5

Neni 5

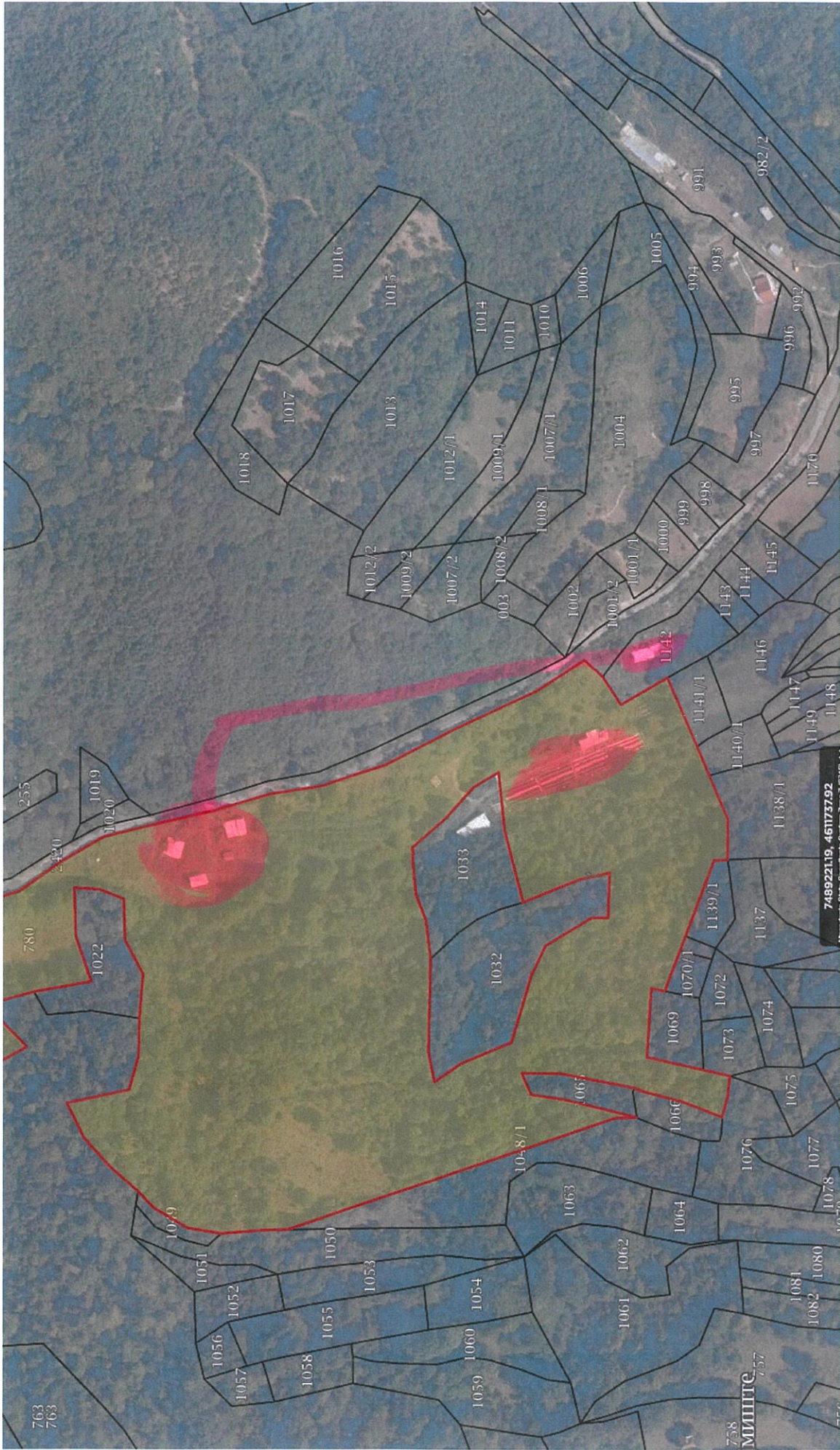
Оваа одлука стапува во сила осмиот ден од денот на објавување во Службен гласник на Општина Кичево.

Ky vendim hyn në fuqi ditën e tetë, nga dita e publikimit në "Fletoren zyrtare të Komunës së Kërçovës".

Бр. / Nr. _____
Dt. _____ година
Кичево / Kërçovë

ДМ/DM

СОВЕТ НА ОПШТИНА КИЧЕВО / KËSHILLI I KOMUNËS SË KËRÇOVËS
ПРЕТСЕДАТЕЛ / KRYETAR
Ајхан Сулковски / Ayhan Sulkovski



7489221.19, 4611737.92

758
MWHITTE
757

ДООЕЛ,,Кат плус,,-Кичево



Деловоден број : _04-72/3
Датум: 25.03.2014 година

ГЕОДЕТСКИ ЕЛАБОРАТ
За легализација на бесправно изградени објекти
КО Тајмиште

Божиноски Иван дипл.геодинж

Заверил: М.П.

АГЕНЦИЈА ЗА КАТАСТАР НА НЕДВИЖНОСТИ –КИЧЕВО

Одобрил: М.П.

ДООЕЛ,,Кат плус,,-Кичево

СОДРЖИНА НА ГЕОДЕТСКИОТ ЕЛАБОРАТ

- 1.Технички извештај
- 2.Скица на премерување
- 3.Скици од етажен премер
- 4.Рекапитулација
- 5.Оригинален податоци издадени од АКН
- 6.ЦД

ДООЕЛ,,Кат плус,,-Кичево

ТЕХНИЧКИ ИЗВЕШТАЈ

Постапувајќи по барањето , заведено под број 04-72/1 од 10.01.2014год. , изработен е елаборат за легализација на бесправно изградени објекти за К.П.780 , КП1142 и КП2420 за К.О.Тајмиште.Според податоците прибрани од терен изработени се скици од етажен премер со дадени површини во образецот рекапитулација

Подносител на барањето е АД „Тајмиште,, -Кичево.

Од страна на ДОО , Кат плус, Кичево предходно е изработен елаборат за запишување на промени во одржување за горенаведените парцели , заведен под број 06-1224/1 од 18.11.2013год. Оние објекти за кои немаше правен основ да се запишат со тој елаборат ги легализираме со овој ,при тоа користејќи ги податоците од оригиналните мерења.

Мерењето го извршија Наумоски Игор и Костески Пецо на 04.12.2013 год.Корисните површини се мерени со рачен далечиномер и рачна пантлика и се со сантиметарска точност.

Новите објекти се снимени со двофреквентен GPS уред Sokkia GRX 1.

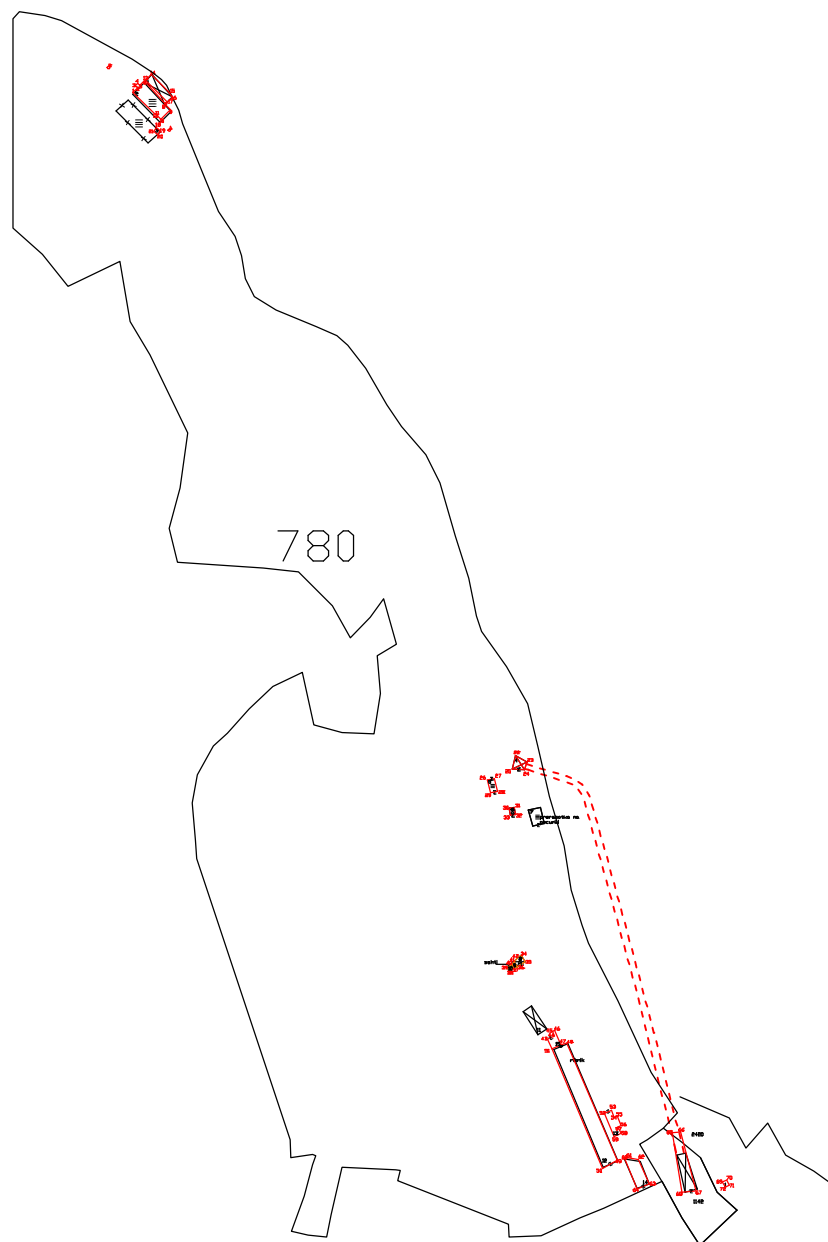
Снимениот детал е искартиран во канцеларија во оригинални координати со помош на програмскиот лиценциран софтвер Bentley Map V8 .

При изработка на елаборатот користени се оригинални податоци издадени од страна на АКН .

Напомена : Објектите означени со броевите 8 , 9 и 10 во скицата на премерување , на лице место представуваат шахти и не се предмет на легализација.

Вкупна површина за легализација 970 м2., од кои 790 м2 се под објект а 180 м2 се под базени(кубатура вкупно 244 м3)

Изготвил геод. стручно лице
Ана Шљиванчанин Јошеска



- састојба од катастрски план
- састојба од лице место
- — — тунел за производство на печурки
- 12, 13 и 14 рибник

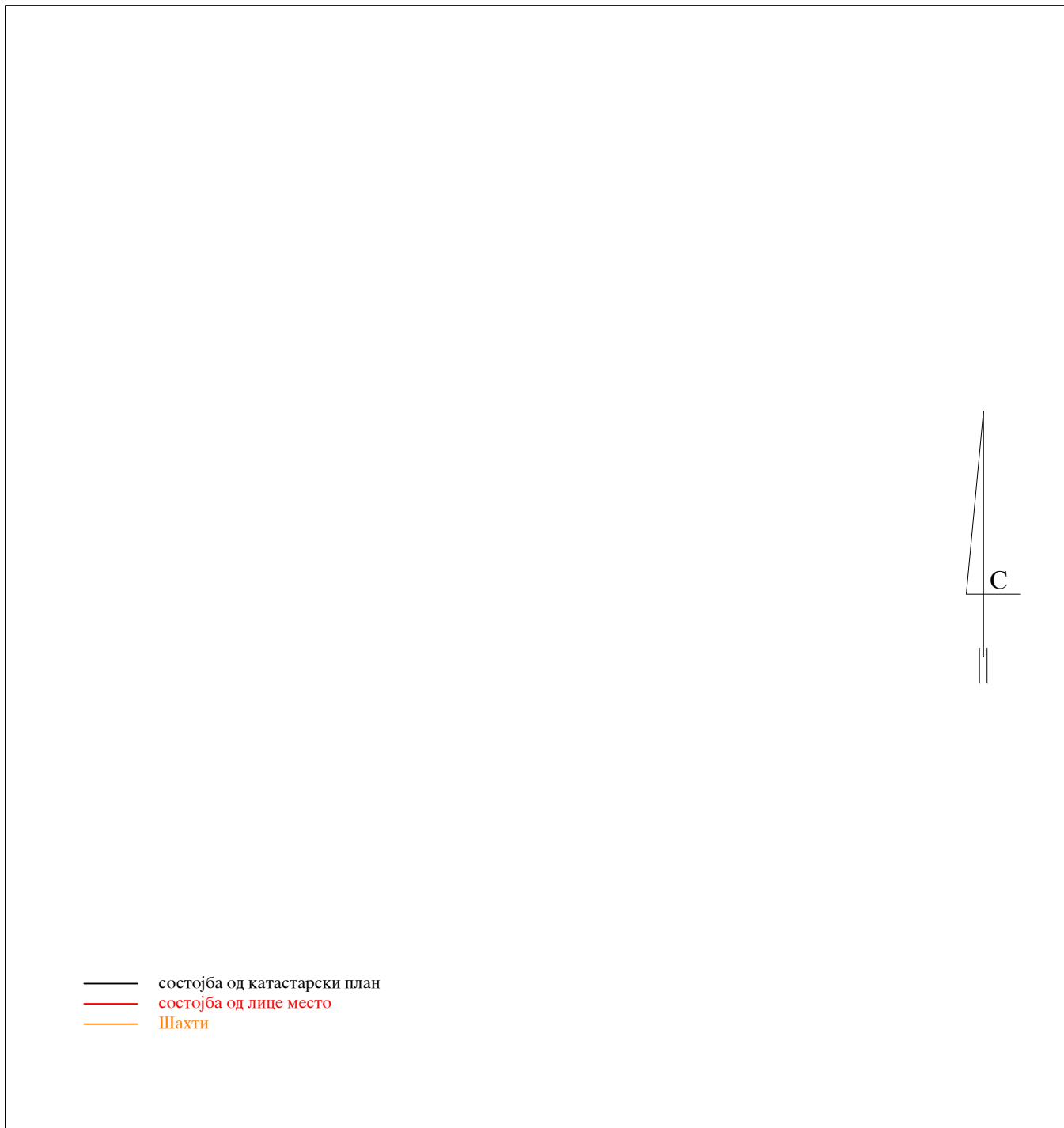


КП: 780 , 1142 , 2420 _____

КО: Тајмиште _____

**Теренска скица на премерување на катастарските парцели со нанесена
ново предложена состојба**

Размер 1: 5000



- состојба од катастарски план
- состојба од лице место
- Шаhti



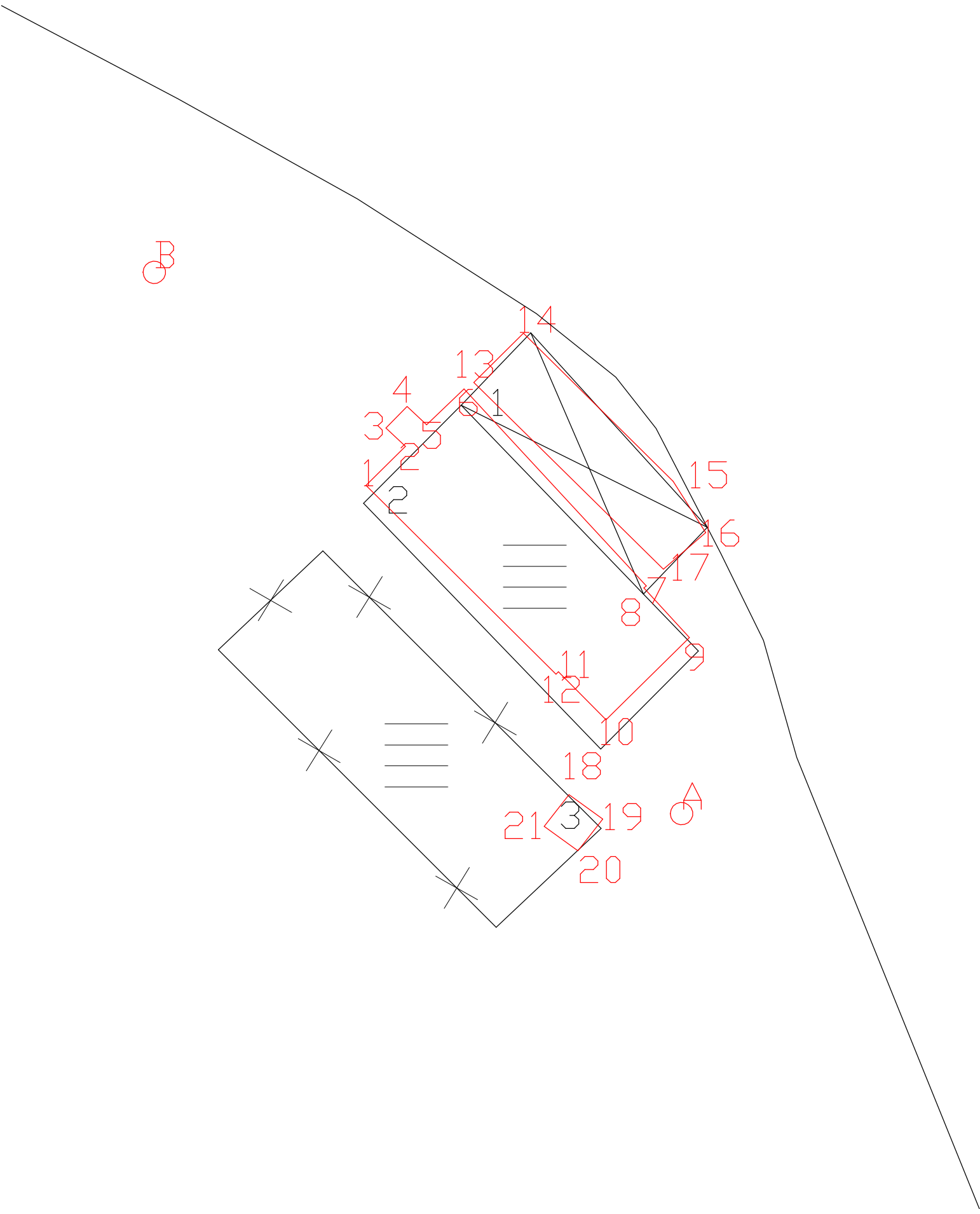
Место и датум:
Кичево 04.03.2014 година

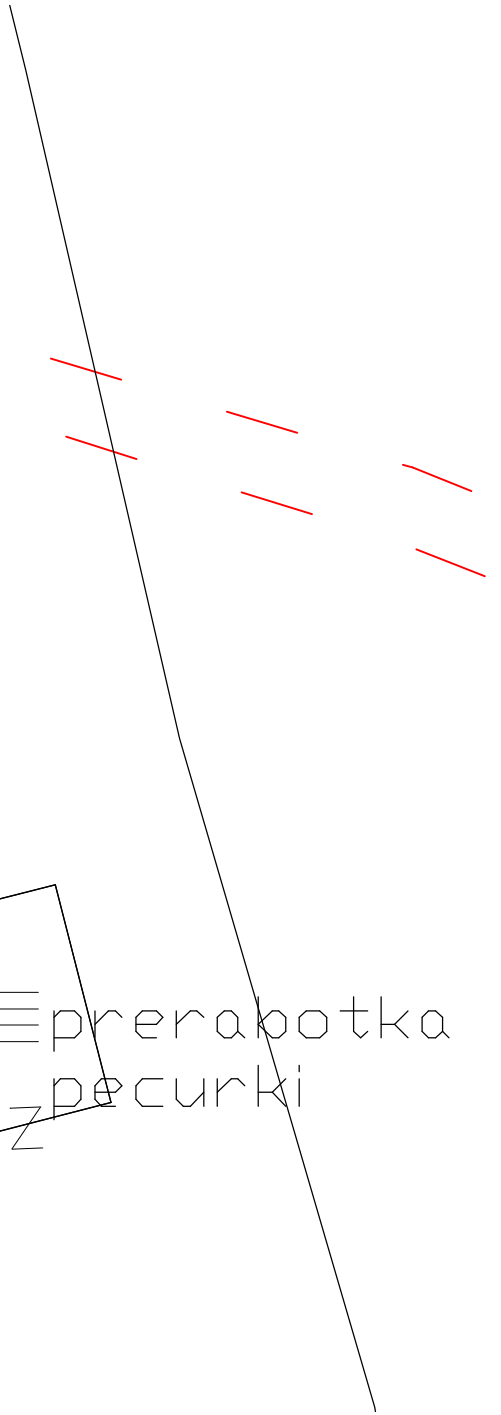
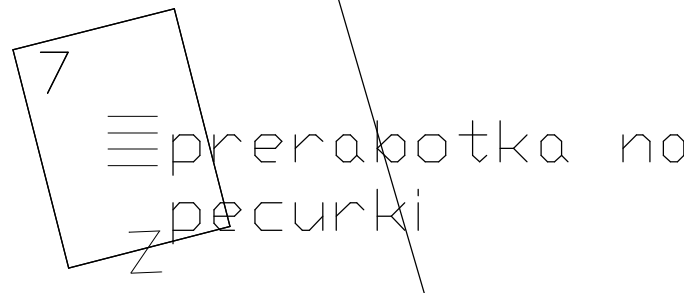
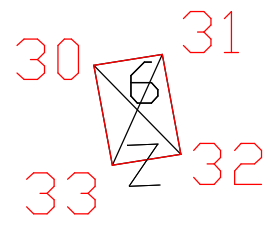
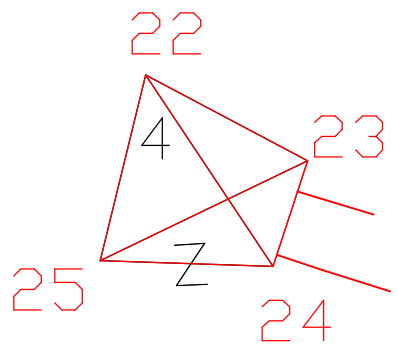
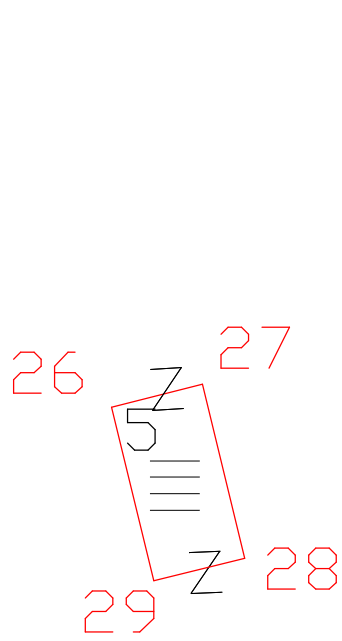
Изготвил - геод.стручно лице

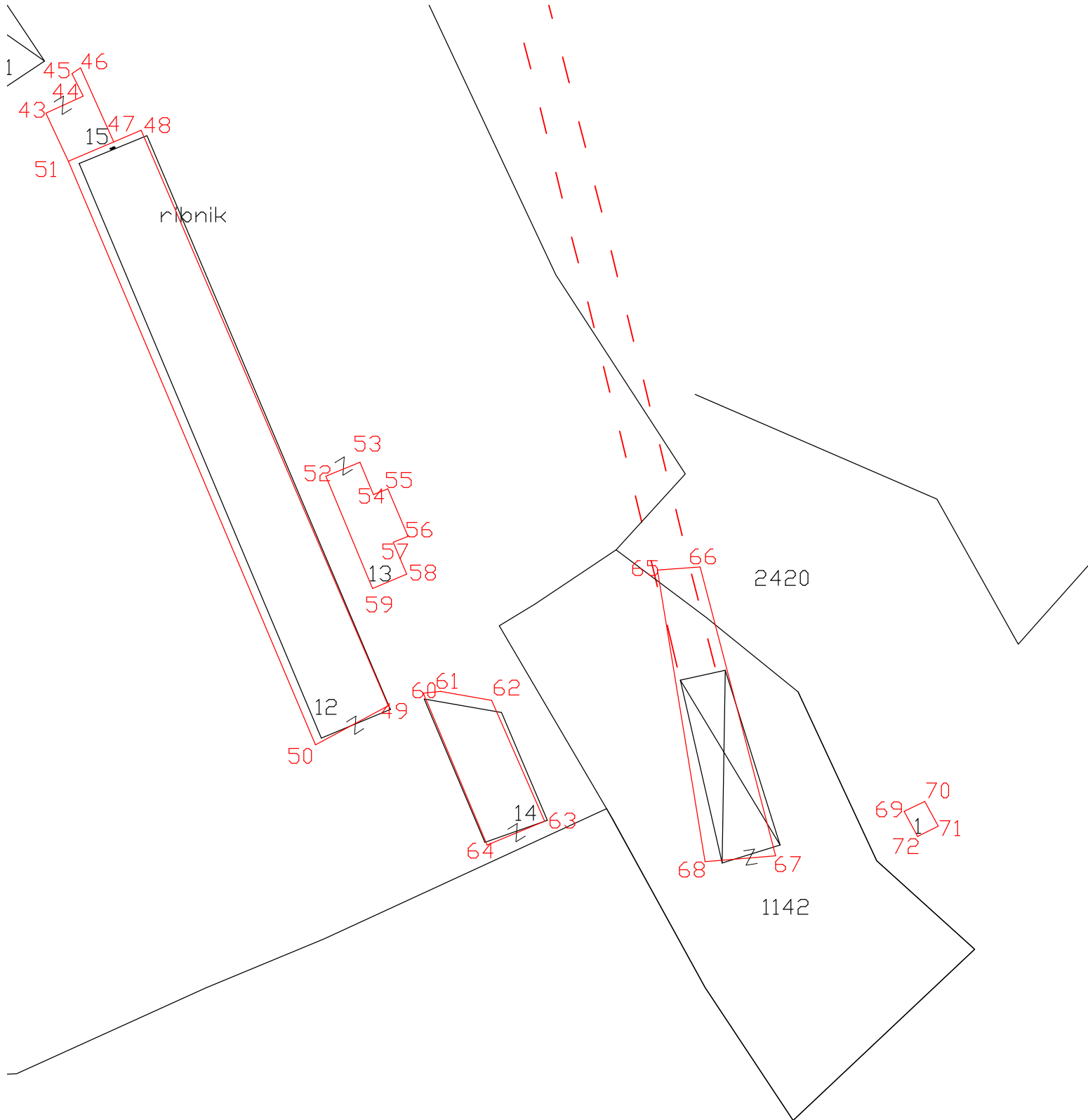
Ана Шљиванчанин Јошеска
(име, презиме, потпис и печат)

координати на детални точки

1.	488829.44	612493.68	34.	489086.12	611922.95
2.	488832.44	612496.67	35.	489088.91	611918.67
3.	488830.95	612498.07	36.	489083.64	611915.44
4.	488832.56	612499.69	37.	489081.15	611914.57
5.	488834.05	612498.29	38.	489078.22	611912.78
6.	488836.92	612501.03	39.	489076.95	611914.86
7.	488850.81	612486.01	40.	489080.21	611916.85
8.	488850.63	612485.84	41.	489081.44	611918.64
9.	488854.11	612482.06	42.	489083.47	611921.12
10.	488847.76	612475.77	43.	489103.39	611867.46
11.	488844.11	612479.44	44.	489108.41	611869.74
12.	488843.92	612479.26	45.	489106.86	611872.77
13.	488837.66	612501.54	46.	489108.06	611873.59
14.	488841.43	612505.30	47.	489112.50	611863.57
15.	488852.87	612493.99	48.	489116.21	611865.15
16.	488855.35	612490.08	49.	489149.57	611787.45
17.	488852.14	612487.27	50.	489139.76	611782.13
18.	488844.92	612470.07	51.	489106.39	611860.99
19.	488847.50	612468.20	52.	489141.15	611818.42
20.	488845.60	612465.76	53.	489145.76	611820.34
21.	488843.02	612467.63	54.	489147.59	611815.93
22.	489082.26	612055.06	55.	489149.56	611816.75
23.	489090.19	612050.87	56.	489152.24	611810.31
24.	489088.50	612045.70	57.	489150.27	611809.49
25.	489080.06	612045.99	58.	489152.07	611805.18
26.	489063.91	612038.81	59.	489147.45	611803.26
27.	489068.39	612039.93	60.	489154.33	611789.14
28.	489070.45	612031.43	61.	489156.64	611789.36
29.	489066.00	612030.32	62.	489163.58	611788.13
30.	489078.16	612020.38	63.	489170.70	611771.84
31.	489081.53	612020.90	64.	489162.94	611768.59
32.	489082.44	612016.02	65.	489185.97	611805.73
33.	489079.07	612015.50	66.	489191.68	611806.19
34.	489086.12	611922.95	67.	489201.90	611767.15
35.	489088.91	611918.67	68.	489192.39	611766.37
36.	489083.64	611915.44	69.	489219.26	611773.14
37.	489081.15	611914.57	70.	489222.04	611774.53
38.	489078.22	611912.78	71.	489223.84	611771.15
39.	489076.95	611914.86	72.	489221.06	611769.76
40.	489080.21	611916.85			
41.	489081.44	611918.64			
42.	489083.47	611921.12			







1	489103.864	4611867.056	kp 780	KO Tajmiste	936.644 BAZ
2	489108.310	4611868.840			936.593 BAZ
3	489110.544	4611863.484			936.463 BAZ
4	489106.185	4611861.481			936.377 BAZ
5	489106.451	4611861.062			936.459 BAZ
6	489110.995	4611862.904			936.438 BAZ
7	489108.547	4611870.196			936.645 BAZ
8	489109.531	4611870.683			936.304 BAZ
9	489112.651	4611863.639			936.387 BAZ
10	489116.464	4611865.179			936.438 BAZ
11	489124.906	4611845.556			935.755 BAZ
12	489133.052	4611826.087			935.584 BAZ
13	489141.409	4611806.750			934.325 BAZ
14	489149.521	4611787.586			934.551 BAZ
15	489153.589	4611789.154			934.031 BAZ
16	489154.557	4611789.356			933.565 BAZ
17	489156.868	4611789.425			933.427 BAZ
18	489163.831	4611788.180			933.325 BAZ
19	489170.859	4611771.921			933.869 BAZ
20	489162.973	4611768.699			933.980 BAZ
21	489154.687	4611788.149			934.275 BAZ
22	489153.924	4611788.228			934.330 BAZ
23	489149.922	4611786.570			934.581 BAZ
24	489139.878	4611782.261			934.965 BAZ
25	489131.298	4611802.387			934.689 BAZ
26	489123.036	4611821.748			935.052 BAZ
27	489114.839	4611841.253			935.540 BAZ
28	489089.484	4611919.011			937.463 SHA
29	489083.773	4611915.506			937.647 SHA
30	489081.764	4611914.742			937.693 SHA
31	489078.086	4611912.515			938.469 SHA
32	489076.685	4611914.681			938.405 SHA
33	489080.478	4611916.919			938.222 SHA
34	489081.722	4611918.881			937.726 SHA
35	489083.837	4611921.399			937.712 SHA
36	489104.590	4611874.861			936.594 OBJ
37	489094.119	4611889.745			937.208 OBJ
38	489141.882	4611819.611			934.599 OBJ
39	489145.321	4611820.920			934.422 OBJ
40	489147.900	4611804.934			934.144 OBJ
41	489190.470	4611790.852			933.465
42	489195.119	4611767.000			931.945
43	489202.025	4611768.650			930.897
44	489219.262	4611773.139			938.299
45	489222.043	4611774.528			939.227
46	489221.057	4611769.762			939.339
47	489080.290	4612046.282			943.021 OBJ
48	489082.323	4612055.292			942.312 OBJ
49	489068.575	4612040.121			944.071 OBJ
50	489070.759	4612031.451			944.092 OBJ
51	489066.160	4612030.363			943.877 OBJ
52	489078.384	4612020.596			944.487 OBJ
53	489081.979	4612021.208			944.776 OBJ
54	489082.759	4612016.037			944.522 OBJ
55	489093.922	4612008.216			944.519 OBJ
56	489091.144	4612019.037			945.372 OBJ
57	489099.115	4612021.215			945.843 OBJ
58	488850.346	4610825.408			1001.811
59	488842.474	4610829.643			1002.080
60	488848.699	4610826.561			1001.536
61	488859.711	4610849.439			1003.415
62	488854.742	4610853.129			1003.169
63	488860.673	4610869.096			1004.292
64	488864.818	4610869.892			1004.604
65	488863.571	4610896.184			1006.137
66	488859.247	4610896.863			1006.202
67	488856.292	4610937.817			1008.503
68	488860.769	4610939.299			1008.550

KAPIJA
KAPIJA
PAT

~~FAA~~

	kp 780	KO	Tajmiste
69	488858.092	4610982.653	1009.526
70	488853.532	4610982.870	1009.583
71	488852.188	4611003.156	1009.635
72	488856.573	4611003.262	1009.521
73	488856.283	4611024.227	1009.643
74	488851.629	4611024.953	1009.647
75	488850.153	4611041.227	1009.795
76	488854.559	4611043.070	1009.787
77	488850.226	4611054.020	1009.800
78	488846.092	4611052.369	1009.762
79	488838.592	4611061.110	1009.792
80	488841.196	4611065.255	1009.937
81	488828.020	4611071.647	1009.915
82	488825.932	4611066.985	1009.924
83	488805.790	4611069.504	1011.089
84	488804.617	4611073.474	1010.396
85	488772.640	4611071.860	1012.818
86	488772.216	4611068.042	1012.998
87	488752.347	4611070.015	1015.240
88	488752.275	4611070.006	1015.058
89	488753.206	4611074.183	1014.839
90	488741.474	4611075.170	1016.416
91	488744.155	4611078.737	1016.011
92	488729.842	4611086.630	1017.662
93	488732.456	4611089.608	1017.755
94	488724.965	4611102.784	1019.636
95	488718.819	4611098.383	1019.718

KAPIJA
KAPIJA

податоци од оригиналните мерења

А	488853.52	612468.61
Б	488813.25	612509.94

А	на	Б	00 00 00	57.72
		1.	294 28 23	8.42
		2.	310 21 15	6.03
		3.	323 53 50	8.72
		4.	2 14 25	14.34
		5.	3 15 12	14.35
		6.	5 26 37	9.19
		7.	47 30 18	13.65
		8.	49 08 12	21.55

Б	на	А	00 00 00	57.70
		9.	294 28 23	8.42
		10.	310 21 15	6.03
		11.	333 14 59	25.82
		12.	344 29 45	45.02
		13.	334 52 27	25.27
		14.	342 13 20	21.86
		15.	348 06 52	21.31
		16.	348 56 04	23.33
		17.	359 22 44	22.94
		18.	346 53 40	44.61

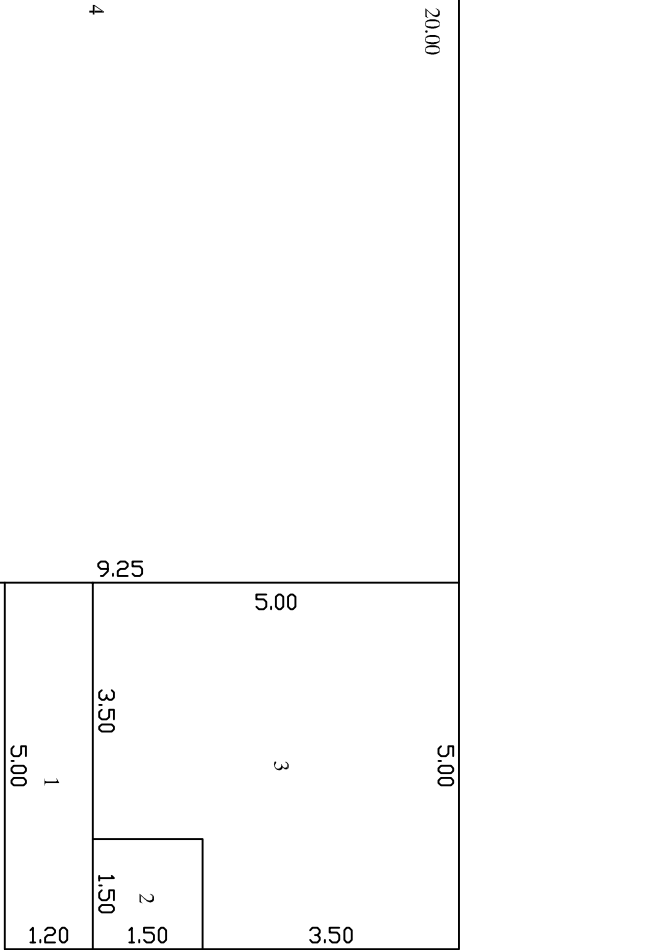
Д.О.О.Е.Л. КАТ-ПЛУС КИЧЕВО

СКИЦА

НА ПРЕМЕРУВАЊЕ НА ВНАТРЕШНАТА ПОВРШИНА НА
ЗГРАДА И ПОСЕБНИ ДЕЛОВИ ОД ЗГРАДА И ДРУГ ОБЈЕКТ

ЕМБГ/ЕМВС		Име и презиме, назив и адреса		Дел на недвижност	
		АД „Талиште“, Кичево		1/1	
Број на катастарска парцела	780	Влез	1	Внатрешна површина/волумен м2/м3 според правниот основ	/
Број на зграда во парцела	2	Кат	ПРИЗ		
Број на зграда и друг објект		Број на посебниот дел од зградата	1		
Намена на зграда и друг објект	ГЗ-6	Намена на посебниот дел од зградата	ДП		
Адреса на зградата	Горно село				

Пресметување на вкупната внатрешна површина без правен основ				
број на просторија	Должина	Ширина	Површина на дел	Вкупна површина на просторија
1.	5.00	1.20		6.00
2.	1.50	1.50		2.25
3.	5.00	3.50		17.50
+	3.50	1.50		5.25
4.	20.00	9.25		185.00
			Вкупно	216.00



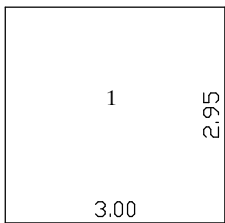
Изготвил

Д.О.О.Е.Л. КАТ-ПЛУС КИЧЕВО

СКИЦА

НА ПРЕМЕРУВАЊЕ НА ВНАТРЕШНАТА ПОВРШИНА НА
ЗГРАДА И ПОСЕБНИ ДЕЛОВИ ОД ЗГРАДА И ДРУГ ОБЈЕКТ

ЕМБГ/ЕМБС		Име и презиме,назив и адреса		Дел на недвижност	Пресметување на вкупната внатрешна површина без правен основ					
		АД „Тајмиште„ Кичево		1/1	Внатрешна површина/волумен м2/м3 според правниот основ	број на просторија	Должина	Ширина	Површина на дел	Вкупна површина на просторија
Број на катастарска парцела	780	Влез	1							
Број на зграда во парцела	3	Кат	ПРИЗ							
Број на зграда и друг објект		Број на посебниот дел од зградата	1							
Намена на зграда и друг објект	Г2-6	Намена на посебниот дел од зградата	ДП							
Адреса на зградата		Горно село		/						
							Вкупно			



Изготвил

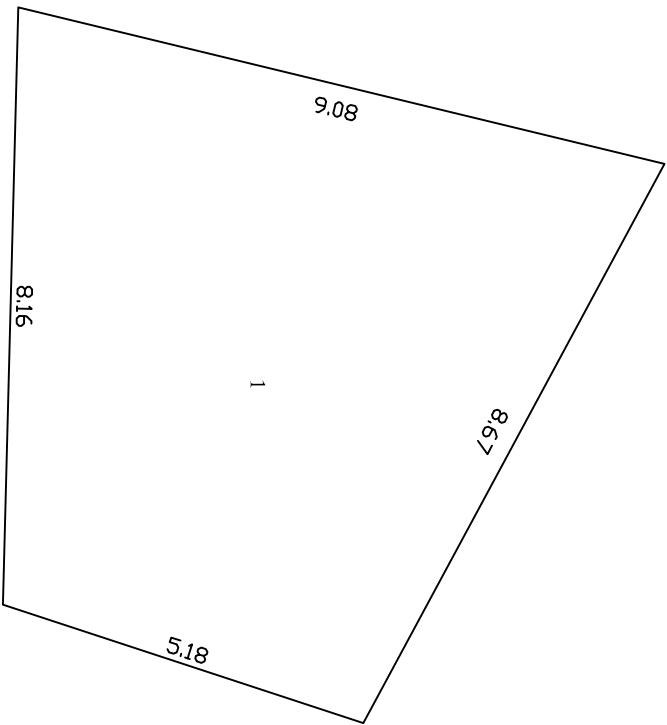
Д.О.О.Е.Л. КАТ-ПЛУС КИЧЕВО

СКИЦА

НА ПРЕМЕРУВАЊЕ НА ВНАТРЕШНАТА ПОВРШИНА НА
ЗГРАДА И ПОСЕБНИ ДЕЛОВИ ОД ЗГРАДА И ДРУГ ОБЈЕКТ

ЕМБГ/ЕМВС	Име и презиме, назив и адреса		Дел на недвижност	Пресметување на вкупната внатрешна површина
	АД „Талиште“, Кичево		1/1	
Број на катастарска парцела	780	Влез	1	број на просторија
Број на зграда во парцела	4	Кат	ПРИЗ	Должина
Број на зграда и друг објект		Број на посебниот дел од зградата	1	Ширина
Намена на зграда и друг објект	Г2-6	Намена на посебниот дел од зградата	П	Површина на дел
Адреса на зградата	Горно село			Вкупна површина на просторија

Внатрешна површина/волумен м2/м3 според правниот основ



1.					58.28

Изготвил

Д.О.О.Е.Л. КАТ-ПЛУС
КИЧЕВО

СКИЦА

НА ПРЕМЕРУВАЊЕ НА ВНАТРЕШНАТА ПОВРШИНА НА
ЗГРАДА И ПОСЕБНИ ДЕЛОВИ ОД ЗГРАДА И ДРУГ ОБЈЕКТ

ЕМБГ/ЕМВС

Име и презиме, назив и адреса

Дел на
недвижност

1/1

Број на катастарска парцела

780

Влез

1

Број на зграда во парцела

5

Кат

ПРИЗ

Број на зграда и друг објект

Број на посебниот дел од зградата

1

Намена на зграда и друг објект

Г2-6

Намена на посебниот дел од зградата

ДП

Адреса на зградата

Горно село

Внатрешна
површина/вolumен
m2/m3
според правниот основ

Пресметување на вкупната
внатрешна површина
без правен основ

број на
просторија

Должина

Ширина

Површина
на дел

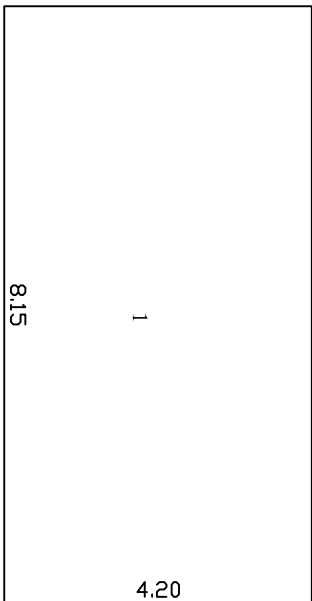
Вкупна површина
на просторија

1.

8.15

4.20

34.23



Изготвил

Д.О.О.Е.Л. КАТ-ПЛУС
КИЧЕВО

СКИЦА

НА ПРЕМЕРУВАЊЕ НА ВНАТРЕШНАТА ПОВРШИНА НА
ЗГРАДА И ПОСЕБНИ ДЕЛОВИ ОД ЗГРАДА И ДРУГ ОБЈЕКТ

ЕМБГ/ЕМВС		Име и презиме, назив и адреса		Дел на недвижност		Пресметување на вкупната внатрешна површина без правен основ				
АД „Талиште“, Кичево				1/1						
Број на катастарска парцела	780	Влез	1	Внатрешна површина/волумен м2/м3		број на просторија	Должина	Ширина	Површина на дел	Вкупна површина на просторија
Број на зграда во парцела	6	Кат	ПРИЗ	според правниот основ						
Број на зграда и друг објект		Број на посебниот дел од зградата								
Намена на зграда и друг објект	Г2-6	Намена на посебниот дел од зградата								
Адреса на зградата		Горно село				1.	4.56	3.00		13.68

1	3.00
4.56	

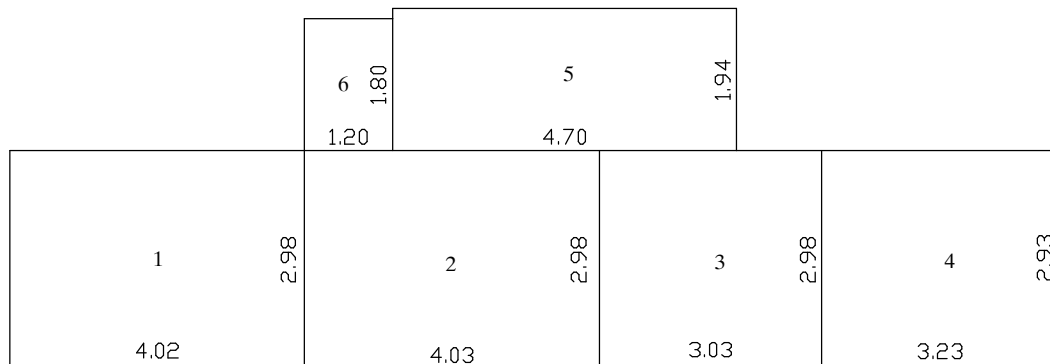
Изготвил

Д.О.О.Е.Л. КАТ-ПЛУС КИЧЕВО

СКИЦА

НА ПРЕМЕРУВАЊЕ НА ВНАТРЕШНАТА ПОВРШИНА НА
ЗГРАДА И ПОСЕБНИ ДЕЛОВИ ОД ЗГРАДА И ДРУГ ОБЈЕКТ

ЕМБГ/ЕМБС		Име и презиме,назив и адреса		Дел на недвижност	Пресметување на вкупната внатрешна површина				
		АД „Тајмиште„ Кичево		1/1	Внатрешна површина/волумен м2/м3 според правниот основ	број на просторија	Должина	Ширина	Вкупна површина
Број на катастарска парцела	780	Влез	1						
Број на зграда во парцела	13	Кат	ПР						
Број на зграда и друг објект		Број на посебниот дел од зградата							
Намена на зграда и друг објект	Г2-6	Намена на посебниот дел од зградата	П						
Адреса на зградата		Горно село							
					1.	4.02	2.98		11.98
					2.	4.03	2.98		12.01
					3.	3.03	2.98		9.00
					4.	3.23	2.98		9.62
					5.	4.70	1.94		9.12
					6.	1.20	1.80		2.16
								Вкупно	53.89



Изготвил

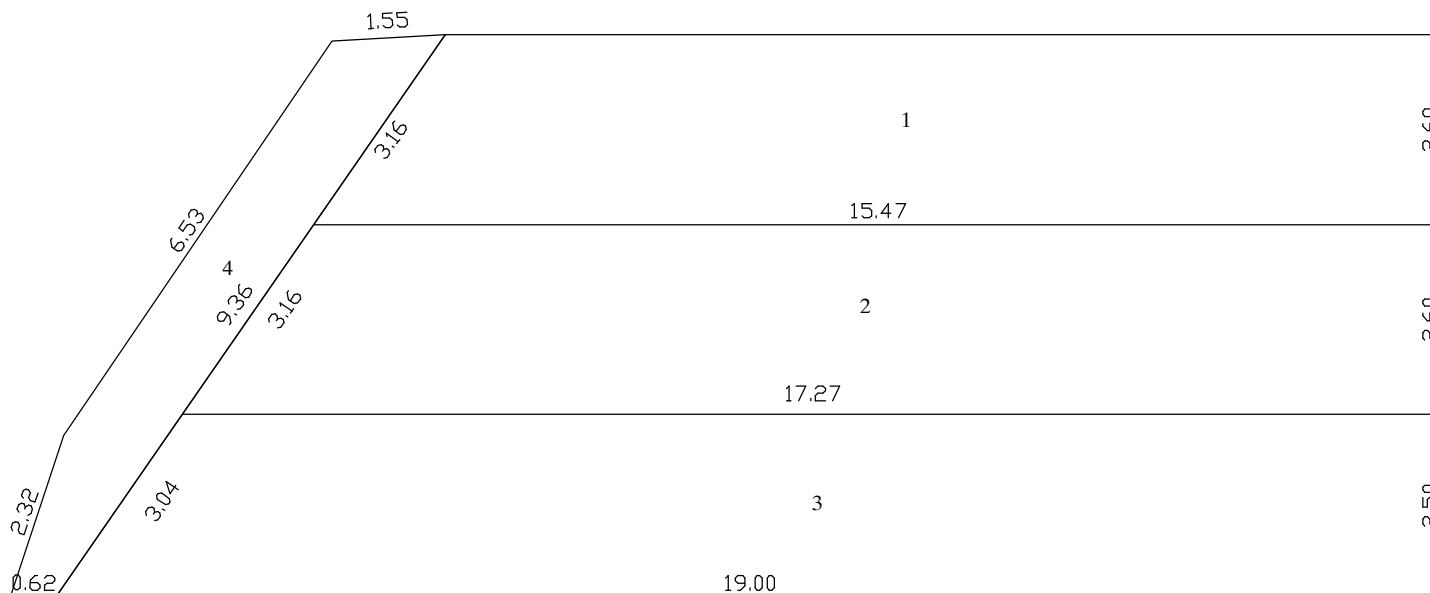
Д.О.О.Е.Л. КАТ-ПЛУС КИЧЕВО

СКИЦА

НА ПРЕМЕРУВАЊЕ НА ВНАТРЕШНАТА ПОВРШИНА НА
ЗГРАДА И ПОСЕБНИ ДЕЛОВИ ОД ЗГРАДА И ДРУГ ОБЈЕКТ

ЕМБГ/ЕМБС		Име и презиме,назив и адреса			Дел на недвижност	Пресметување на вкупната внатрешна површина				
		АД„Тајмиште,, Кичево			1/1	Внатрешна површина/волумен м2/м3 според правниот основ	број на просторија	Површина	дебљочина	Волумен
Број на катастарска парцела	780	Влез		1						
Број на зграда во парцела	14	Кат								
Број на зграда и друг објект		Број на посебниот дел од зградата								
Намена на зграда и друг објект	Ф-4	Намена на посебниот дел од зградата		П						
Адреса на зградата		Горно село								

1.		37.89	1.50	56.84м3
2.		42.57	1.50	63.86м3
3.		45.43	1.50	68.15м3
4.		10.23	1.00	10.23м3
	Вкупно	136.12	Вкупно	199.08м3



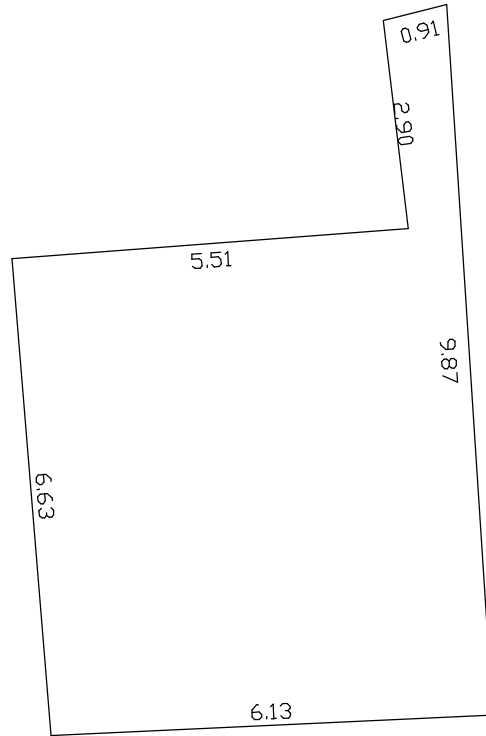
Изготвил

Д.О.О.Е.Л. КАТ-ПЛУС КИЧЕВО

СКИЦА

НА ПРЕМЕРУВАЊЕ НА ВНАТРЕШНАТА ПОВРШИНА НА
ЗГРАДА И ПОСЕБНИ ДЕЛОВИ ОД ЗГРАДА И ДРУГ ОБЈЕКТ

ЕМБГ/ЕМБС		Име и презиме,назив и адреса		Дел на недвижност	Пресметување на вкупната внатрешна површина					
		АД „Тајмиште“, Кичево		1/1	Внатрешна површина/волумен м2/м3 според правниот основ	број на просторија		Површина	длабочина	Волумен
Број на катастарска парцела	780	Влез	1							
Број на зграда во парцела	15	Кат								
Број на зграда и друг објект		Број на посебниот дел од зградата								
Намена на зграда и друг објект	Ф-4	Намена на посебниот дел од зградата	П							
Адреса на зградата	Горно село									



број на просторија	Површина	длабочина	Волумен
1.	44.02	1.00	44.02м3
Вкупно	44.02	Вкупно	44.02м3

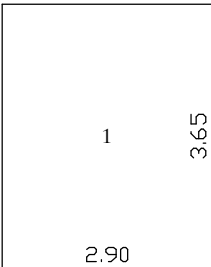
Изготвил

Д.О.О.Е.Л. КАТ-ПЛУС КИЧЕВО

СКИЦА

НА ПРЕМЕРУВАЊЕ НА ВНАТРЕШНАТА ПОВРШИНА НА
ЗГРАДА И ПОСЕБНИ ДЕЛОВИ ОД ЗГРАДА И ДРУГ ОБЈЕКТ

ЕМБГ/ЕМБС		Име и презиме,назив и адреса		Дел на недвижност	Пресметување на вкупната внатрешна површина без правен основ					
		АД „Тајмиште,, Кичево		1/1	Внатрешна површина/волумен м2/м3 според правниот основ	број на просторија	Должина	Ширина	Површина на дел	Вкупна површина на просторија
Број на катастарска парцела	2420	Влез	1							
Број на зграда во парцела	1	Кат	ПРИЗ							
Број на зграда и друг објект		Број на посебниот дел од зградата								
Намена на зграда и друг објект	Г2-6	Намена на посебниот дел од зградата	П							
Адреса на зградата		Средоречиште								
					1.	2.90	3.65		10.59	
						Вкупно				



Изготвил

РЕКАПИТУЛАЦИЈА

Број на парцела		АДРЕСА УЛИЦА И БР. НА ЗГРАДА	бр. на зграда	намена на зграда	влез	кат	стан	намена на посебен дел од зграда	внатрешна површина на посебен дел од зграда	длабина	волумен	површина на земјиште под зграда		висина на зграда кота на венец (м)
основен	дел											бр. на зграда	м2	
780		Г. село	1	Г2-6	1	пр		П	122			1	106	3.40
780		Г. село	2	Г2-6	1	пр		П	216			2	257	3.00
780		Г. село	3	Г2-6	1	пр		П	9			3	10	2.56
780		Г. село	4	Г2-6	1	пр		П	58			4	63	4.83
780		Г. село	5	Г2-6	1	пр		П	34			5	40	3.36
780		Г. село	6	Г2-6	1	пр		П	14			6	17	1.95
780		Г. село	13	Г2-6	1	пр		ДП	54			13	97	2.90
780		Г. село	14	Ф4				ДПД	38	1.50	57.00	14	168	
780		Г. село	14	Ф4				ДПД	43	1.50	65.00			
780		Г. село	14	Ф4				ДПД	45	1.50	68.00			
780		Г. село	14	Ф4				ДПД	10	1.00	10.00			
780		Г. село	15	Ф4				ДПД	44	1.00	44.00	15	53	
1142		Г. село	1	Г2-6	1	пр		П	272			1	276	5.00
2420												1	28	
2420		Г. село	1	Г2-6	1	пр		П	11			1	12	2.56
								Вкупно	970					

Изготвил геод. стручно лице

Ана Шљиванчанин Јошеска

РЕПУБЛИКА МАКЕДОНИЈА
АГЕНЦИЈА ЗА КАТАСТАР НА НЕДВИЖНОСТИ
1105-1765/2014 од 19.02.2014 10:59:37



ИМОТЕН ЛИСТ број: 166 ПРЕПИС
Катастарска општина: ТАЈМИШТЕ

ЛИСТ А: ПОДАТОЦИ ЗА НОСИТЕЛОТ НА ПРАВОТО НА СОПСТВЕНОСТ

Red. br.	ЕМБГ / ЕМБС	Име и презиме / Назив	Адреса / Седиште	Дел на недвижност	Правен основ на запишување	Бр. на пред. по кој е извршено запишување	Датум и час на запишување
1	4401492	АД ТАЈМИШТЕ	ИНДУСТРИСКА ББ, КИЧЕВО	1/1	Одобрение за градба бр. 11-1921/1 од 08.07.1992 год. *** Одобрение за градба бр. 11-20/1 од 22.01.1993 год. *** Одобрение за градба бр. 10-36/2 од 18.06.1998 год.	1113-1476/2013	09.01.2014 13:42:40

ЛИСТ Б: ПОДАТОЦИ ЗА ЗЕМЈИШТЕТО (КАТАСТАРСКА ПАРЦЕЛА) И ЗА ПРАВОТО НА СОПСТВЕНОСТ

Број на катастарска парцела	деп	Викано место/улица	Катастарска		Површина во м2	Сопственост / сосопственост / заедничка сопственост	Право преземено при конверзија на податоците од стариот еп.систем	Бр. на евид. лист	Бр. на пред. по кој е извршено запишување	Датум и час на запишување
			култура	класа						
1001	2	СРЕДОРЕЧЕ	16000	3	694		811		23 / 92	09.11.1995
1002		СРЕДОРЕЧЕ	17000	2	1048		811		23 / 92	09.11.1995
1007	2	ПРИБОЈ	15000	7	1340		811		23 / 92	09.11.1995
1008	2	ПРИБОЈ	17000	2	420		811		23 / 92	09.11.1995
1012	2	ПРИБОЈ	15000	7	520		811		23 / 92	09.11.1995
1019		ГОРНО СЕЛО	16000	4	700		811		27 / 86	09.11.1995
1020		ГОРНО СЕЛО	16000	4	320		811		16 / 86	09.11.1995
1065		ЧАДАРА ЛИВАДА	15000	7	887		811		18 / 86	09.11.1995
1092	2	ДРЕНА	55000		1184		811		1 / 84	09.11.1995
1101	2	СРЕДНИ ДОЛ	15000	4	2589		831		5 / 97	03.09.1997

РЕПУБЛИКА МАКЕДОНИЈА
АГЕНЦИЈА ЗА КАТАСТАР НА НЕДВИЖНОСТИ
1105-1765/2014 од 19.02.2014 10:59:37



ИМОТЕН ЛИСТ број: 166 ПРЕПИС
Катастарска општина: ТАЈМИШТЕ

ЛИСТ Б: ПОДАТОЦИ ЗА ЗЕМЈИШТЕТО (КАТАСТАРСКА ПАРЦЕЛА) И ЗА ПРАВОТО НА СОПСТВЕНОСТ

Број на катастарска парцела	Викано место/улица	Катастарска		Површина во м ²	Сопственост / сосопственост / заедничка сопственост	Право преземено при конверзија на податоците од стариот ел.систем	Бр. на евид. лист	Бр. на пред. по кој е извршено запишување	Датум и час на запишување
		култура	класа						
610	СЕЛО	16000	4	1564		811		0/0	09.11.1995
623	СЕЛО	17000	2	320		811		0/0	09.11.1995
624	СЕЛО	31500		5159		811		0/0	09.11.1995
633	СЕЛО	31500		662		811		0/0	09.11.1995
637	СЕЛО	50000		84		811		0/0	09.11.1995
637	СЕЛО	70000		151		811		0/0	09.11.1995
642	СЕЛО	50000		152		811		0/0	09.11.1995
642	СЕЛО	70000		357		811		0/0	09.11.1995
658	СЕЛО	11000	5	265		811		0/0	09.11.1995
664	СЕЛО	17000	2	9485		811		0/0	09.11.1995
664	СЕЛО	50000		750		811		0/0	09.11.1995
664	СЕЛО	70000		500		811		0/0	09.11.1995
665	СЕЛО	50000		922		811		0/0	09.11.1995
665	СЕЛО	70000		500		811		0/0	09.11.1995
665	СЕЛО	к		24849		811		25/2013	09.11.1995
710	СРЕДНИ ДОЛ	15000	6	1222		811		0/0	09.11.1995
712	СРЕДНИ ДОЛ	16000	3	405		811		0/0	09.11.1995
713	СРЕДНИ ДОЛ	15000	5	1910		811		0/0	09.11.1995
780	ГОРНО СЕЛО	дм		132430		811		1113-1476/2013	09.01.2014 13:42:40
780	ГОРНО СЕЛО	зпа 1		147		811		1113-1476/2013	09.01.2014 13:42:40



ИМОТЕН ЛИСТ број: 166 ПРЕПИС
Катастарска општина: ТАЈМИШТЕ

ЛИСТ Б: ПОДАТОЦИ ЗА ЗЕМЈИШТЕТО (КАТАСТАРСКА ПАРЦЕЛА) И ЗА ПРАВОТО НА СОПСТВЕНОСТ										
Број на катастарска парцела		Викано место/улица	Катастарска		Површина во м2	Сопственост / сосопственост / заедничка сопственост	Право преземено при конверзија на податоците од стариот ел.систем	Бр. на евид. лист	Бр. на пред. по кој е извршено запишување	Датум и час на запишување
основен	дел		култура	класа						
780		ГОРНО СЕЛО	зпз 2		275			1113-1476/2013	09.01.2014 13:42:40	
780		ГОРНО СЕЛО	зпз 3		330		811	1113-1476/2013	09.01.2014 13:42:40	
780		ГОРНО СЕЛО	зпз 4		63		811	1113-1476/2013	09.01.2014 13:42:40	
780		ГОРНО СЕЛО	зпз 5		40		811	1113-1476/2013	09.01.2014 13:42:40	
780		ГОРНО СЕЛО	зпз 6		17		811	1113-1476/2013	09.01.2014 13:42:40	
780		ГОРНО СЕЛО	зпз 7		90		811	1113-1476/2013	09.01.2014 13:42:40	
780		ГОРНО СЕЛО	зпз 8		29		811	1113-1476/2013	09.01.2014 13:42:40	
780		ГОРНО СЕЛО	зпз 9		7		811	1113-1476/2013	09.01.2014 13:42:40	
780		ГОРНО СЕЛО	зпз 10		9		811	1113-1476/2013	09.01.2014 13:42:40	
780		ГОРНО СЕЛО	зпз 11		126		811	1113-1476/2013	09.01.2014 13:42:40	
780		ГОРНО СЕЛО	зпз 12		843		811	1113-1476/2013	09.01.2014 13:42:40	
780		ГОРНО СЕЛО	зпз 13		97		811	1113-1476/2013	09.01.2014 13:42:40	
780		ГОРНО СЕЛО	зпз 14		164		811	1113-1476/2013	09.01.2014 13:42:40	
982	3	ОСОЈЕ	ш	2	9260		811	1122-5354/2013	13.12.2013 11:22:39	
984	2	ОСОЈЕ	42100		650		811	2 / 80	09.11.1995	
985		ОСОЈЕ	31500		8797		811	0 / 0	09.11.1995	
991		ОСОЈЕ	16000	3	6260		811	0 / 0	09.11.1995	



ИМОТЕН ЛИСТ број: 166 ПРЕПИС
Катастарска општина: ТАЈМИШТЕ

Г11. ДРУГИ СТВАРНИ ПРАВА преземени од стариот електронски систем (ХИПОТЕКА, РЕАЛЕН ТОВАР, СЛУЖБЕНОСТИ И ИНТАБУЛАЦИЈА)										
Број на катастарска парцела		Бр. на зграда	Влез/Кат/Број на посебен дел од зграда			Намена на посебен дел од зграда	Внатрешна површина во м2	Опис	Број на предмет по кој е извршено запишување	Датум и час на запишување
основен	дел		Влез	Кат	Број					
1284	0						НА КП.1284 И 1286 ВО ИЛ.1663А КО.ТАЈМИ-ШТЕ НА ДЕН 12.05.2010Г. ВО 12ЧАСОТ ЗА-ПИШАНА Е ХИПОТЕКА ОД ПРВ РЕД,ВРЗ ОСНОВА НА РЕШЕНИЕ ВПП.БР.140/2001ОД 13.08.2001 ГОДИНА ОД ОСНОВЕН СУД КИЧЕВО. ВО КОРИСТ НА:КОМЕРЦИЈАЛНА БАНКА АД СКО-ПЈЕ. ИЗНОС:1.135.000,00 ГЕРМАНСКИ МАРКИ 417.625,00 ЕВРА 16.654.181,00 ДЕНАРИ.	0 / 2010	12.05.2010 00:00:00	
1284	0						На КП.1284 запишана е хипотека од втор ред-Решение ВППбр.185/06 од 03.10.2006г Доверител:Комерциј.Банка АД.Скопје. Износ: 1.353.600,00 ЕУР.	0 / 2010	30.07.2010 00:00:00	

Легенда на внесени шифри и кратенки:	
Шифра	Опис
31500	КАМЕНЈАР
17000	ШУМА
11000	НИВА
лс	Пасишта
Г2	лесна и незагадувачка индустрија
55000	ФАБРИКА
831	ПРАВО НА СОПСТВЕНОСТ
зпз	Земјиште под зграда
42100	ЈАВНИ ПАТ.
л	Ливади
50000	ПОД ЗГРАДА
дм	Дворно место
15000	ЛИВАДА
811	ПРАВА НА КОРИСТЕЊЕ, УПРАВУВАЊЕ И РАСПОЛАГАЊЕ
п	Патишта
к	Камењари
ш	Шуми

Тип	Опис
Препис	Цела содржина од имотниот лист

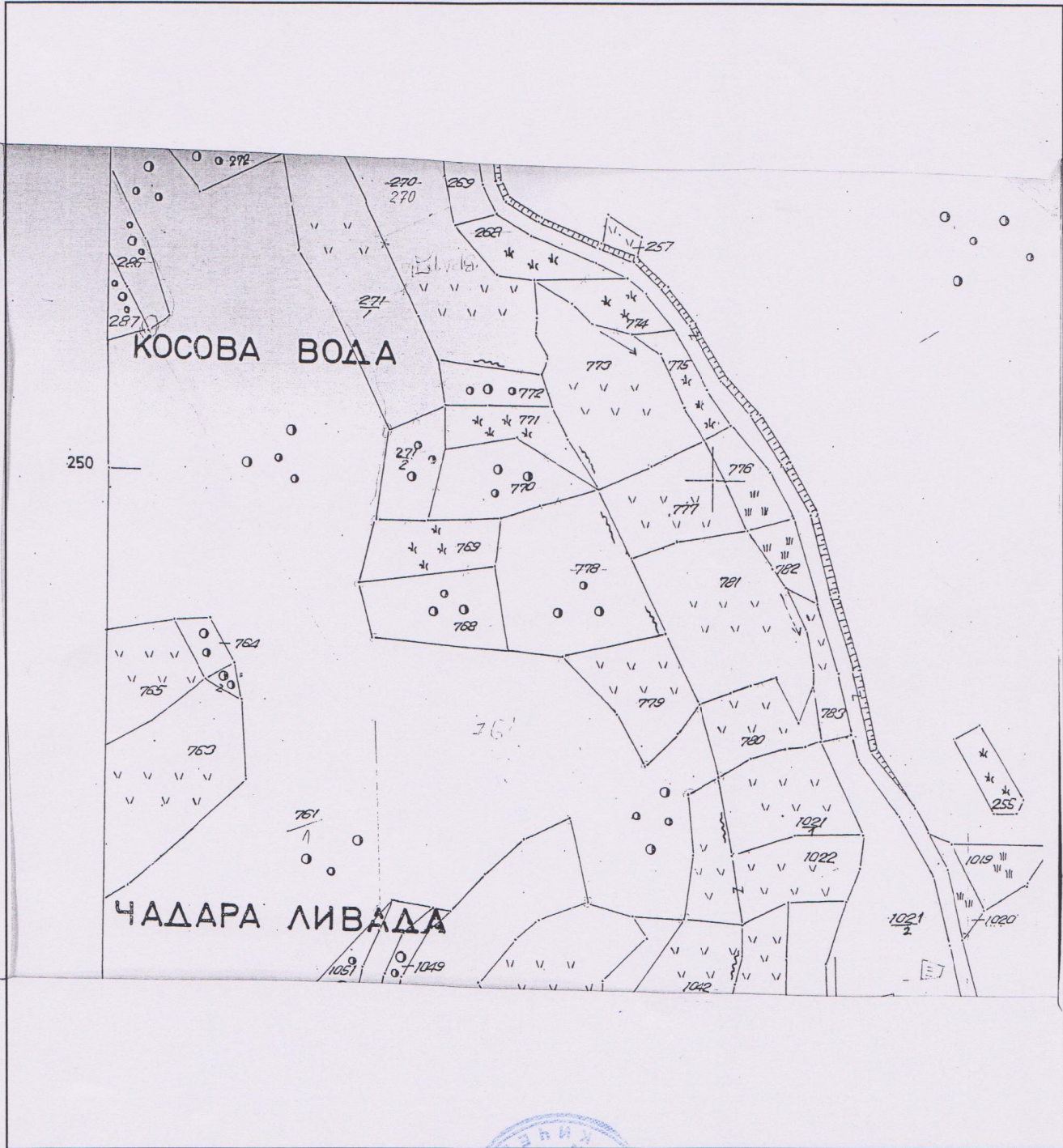




РЕПУБЛИКА МАКЕДОНИЈА
АГЕНЦИЈА ЗА КАТАСТАР НА НЕДВИЖНОСТИ
1109-132/2014 од 17.01.2014 12:02:06

КОПИЈА ОД КАТАСТАРСКИ ПЛАН

Размер на планот 1:2500
Катастарска општина 72 ТАЈМИШТЕ
Катастарска парцела 780/0



Овластено лице

Аница Петреска

(име и презиме, потпис)

РЕПУБЛИКА МАКЕДОНИЈА
АГЕНЦИЈА ЗА КАТАСТАР НА НЕДВИЖНОСТИ
1109-457/2014 од 17.02.2014 11:06:15



КОПИЈА ОД КАТАСТАРСКИ ПЛАН

Размер на планот 1:2500
Катастарска општина 72 ТАЈМИШТЕ
Катастарска парцела 1142/0



Овластено лице
Аница Петреска

(име и презиме, потпис)



РЕПУБЛИКА МАКЕДОНИЈА
АГЕНЦИЈА ЗА КАТАСТАР НА НЕДВИЖНОСТИ
1109-204/2014 од 27.01.2014 09:05:18



СПИСОК НА ЗАВЕРЕНИ КООРДИНАТИ ЗА ТОЧКИТЕ ОД ГЕОДЕТСКАТА ОСНОВА

Координати на користени точки од геодетска основа

Бр. на точка	Y	X	H
1064	496117,383	595433,121	



М.П.

Геодетско стручно лице

Валентина Ноческа

(име и презиме, потпис)