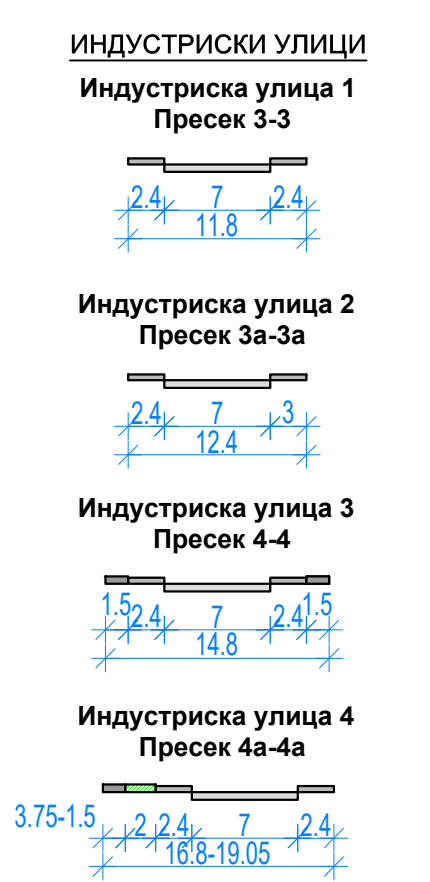
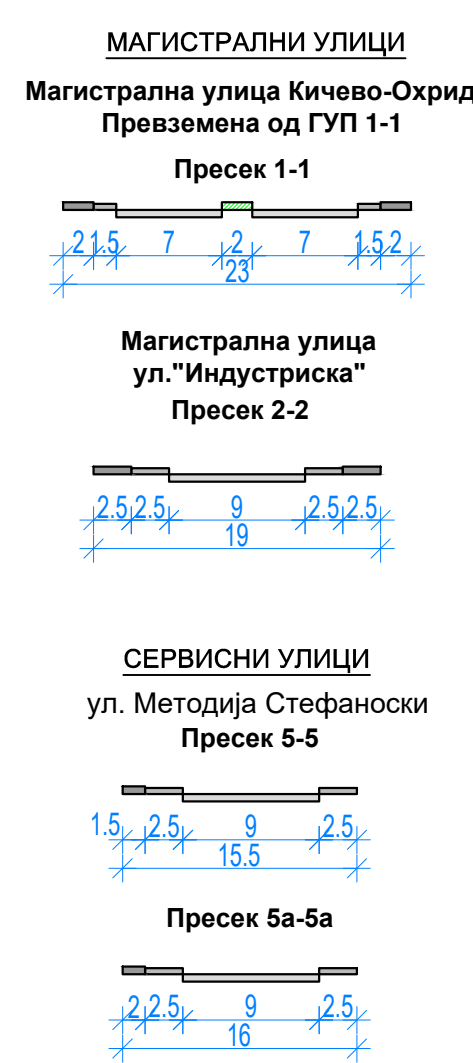
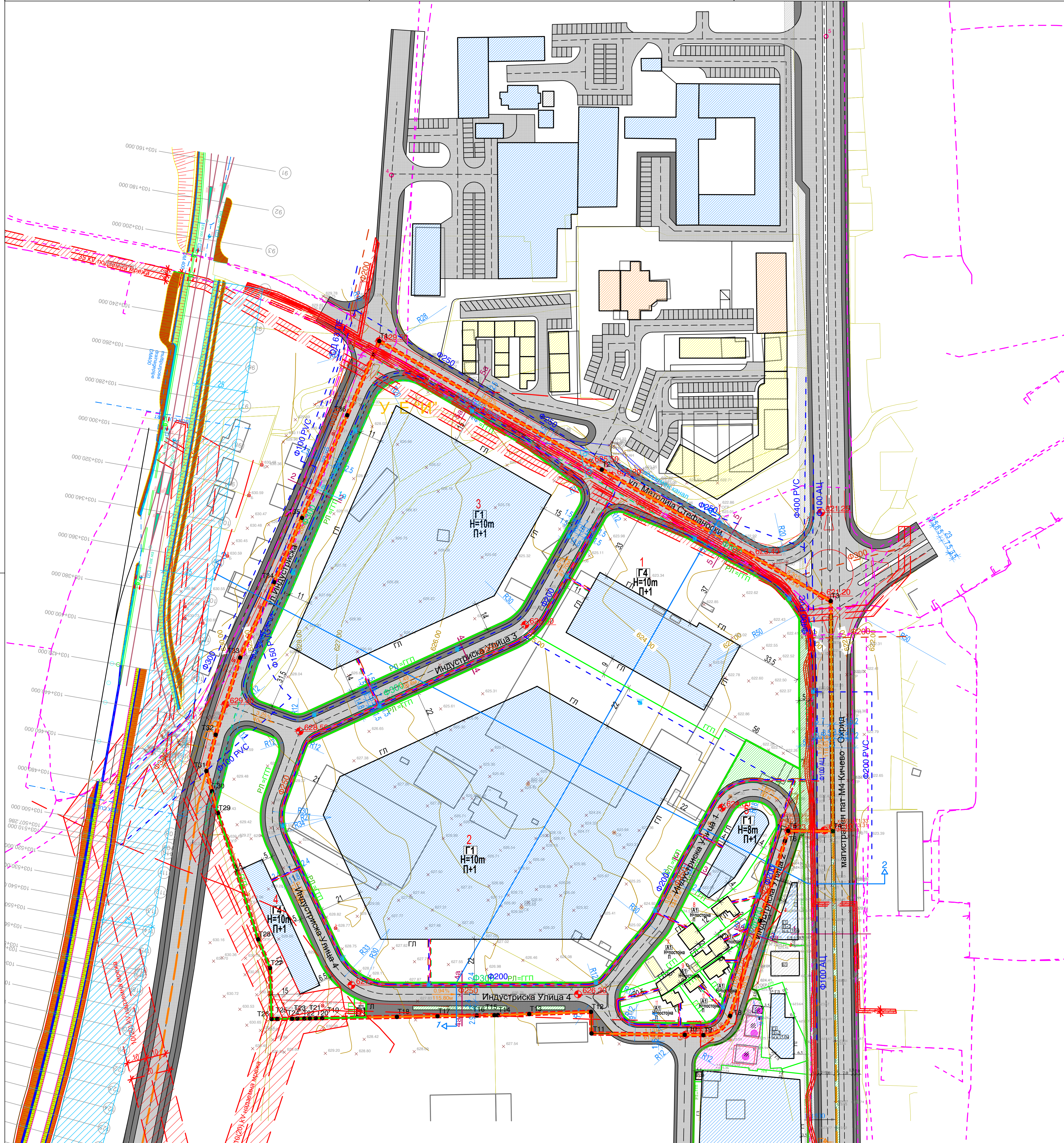


ДУП за индустриска зона „Запад“ УЕ „И“, Блок „ИЗ“ - дел 1, Општина Кичево



ГЕОДЕТСКИ ТОЧКИ НА ПЛАНСКИ ОПФАТ

Y	X
1	7496241,2
2	7496354,07
3	7496470,2
4	7496471,33
5	7496448,641
6	7496446,997
7	7496434,314
8	7496419,163
9	7496405,61
10	7496396,144
11	7496348,853
12	7496348,607
13	7496317,255
14	7496301,31
15	7496299,61
16	7496290,655
17	7496270,708
18	7496250,108
19	7496212,192
20	7496208,948
21	7496205,938
22	7496203,12
23	7496199,608
24	7496196,973
25	7496189,399
26	7496186,5
27	7496185,75
28	7496179,71
29	7496159,32
30	7496156,273
31	7496153,457
32	7496158,176
33	7496170,545
34	7496187,907
35	7496201,973
36	7496224,904
37	7496238,43

НУМЕРИЧКИ ПОКАЗАТЕЛИ ЗА ГРАДЕЖНИТЕ ПАРЦЕЛИ

Број на градежна парцела	Група на класа намена	Основна класа на намена	Коефициент на користеност на класата на намена	Максимална височина на зградата на парцелата на метри	Максимална височина на хоризонтална венел на парцелата на метри	Површина на градежна парцела на метри квадратни	Површина за градежни парцели на метри квадратни	Вкупна градежна површина на метри квадратни	Максимална височина на хоризонтална венел на парцелата на метри	Класа	Процент на изграденост	Коефициент на користеност	Поповршина
1	Г	Г4	Г1,Г2,Г3,Е1	40%	9995,84	2865	5730	10,00	П+1	29	0,57		
2	Г	Г1	Г2,Г3,Г4,Е1	40%	28246,12	16063	32126	10,00	П+1	57	1,14		
3	Г	Г1	Г2,Г3,Г4,Е1	40%	15624,11	9210	18420	10,00	П+1	59	1,18		
4	Г	Г4	Г1,Г2,Г3,Е1	40%	3679,42	771	1542	10,00	П+1	21	0,42		
5	Г	Г1	Г2,Г3,Г4,Е1	40%	1161,72	634	1268	10,00	П+1	55	1,09		
6	Е	Е1.8	/	40%	52,86	16	16	4,50	П	30	0,30		
7	А	А1	Б1	40%	686,35	95	95	пострана	П	14	0,14		
8	А	А1	Б1	40%	628,37	74	74	пострана	П	12	0,12		
9	А	А1	Б1	40%	370,45	103	103	пострана	П	28	0,28		
10	А	А1	Б1	40%	310,74	115	115	пострана	П	37	0,37		
11	А	А1	Б1	40%	487,35	52	52	пострана	П	11	0,11		
12	А	А1	Б1	40%	300,23	42	42	пострана	П	14	0,14		
13	А	А1	Б1	40%	241,00	78	78	пострана	П	32	0,32		
ВКУПНО					61784,56	30118	59661			49	0,97		

СПОРЕДБЕНИ БИЗАНСКИ ПОКАЗАТЕЛИ

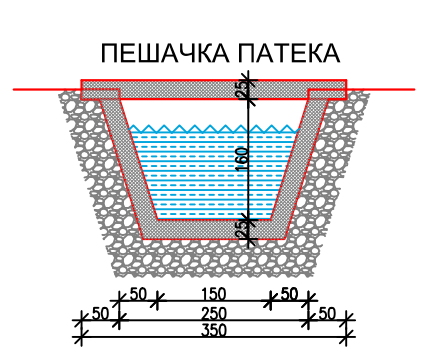
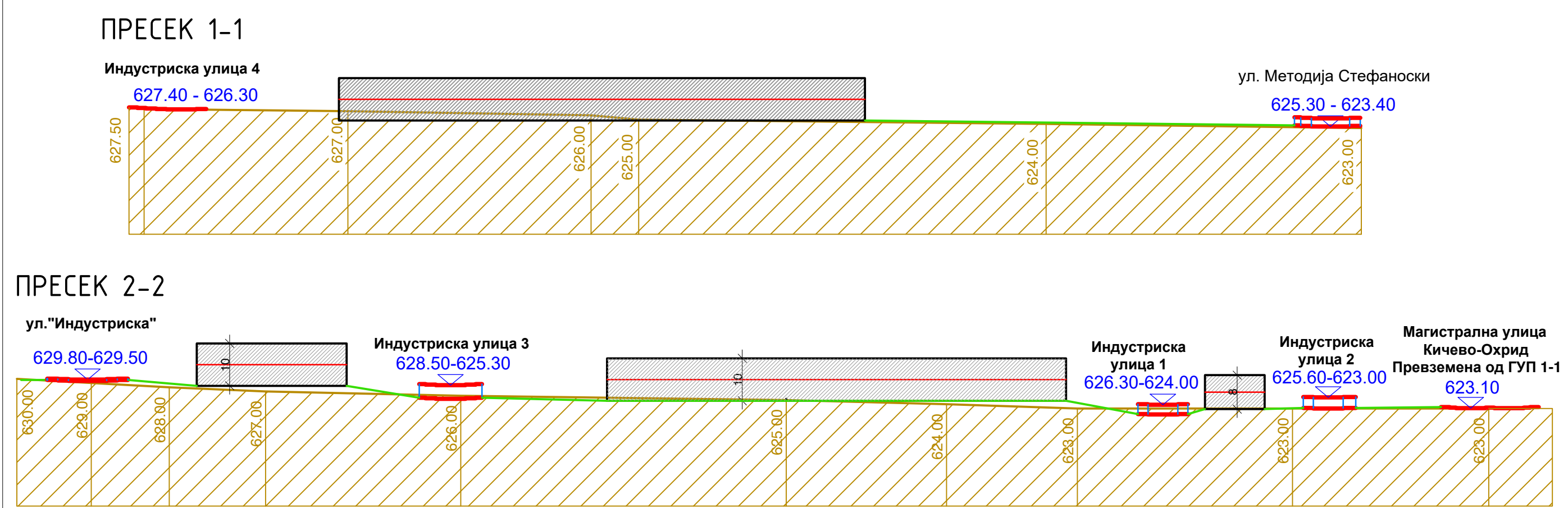
ПЛАНСКИ ОПФАТ (M²)	ПОСТОЈНА СОСТОЈБА	ПЛАНИРАНА СОСТОЈБА
1	79323	79323
2	0	13
3	14135	30118
4	24549	59661
5	17,82	37,97
6	0,31	0,75

НУМЕРИЧКИ ПОКАЗАТЕЛИ - НАМЕНА НА ЗЕМЈИШТЕТО И ГРАДБИТЕ ПО ГРУПА КЛАСИ НА НАМЕНА

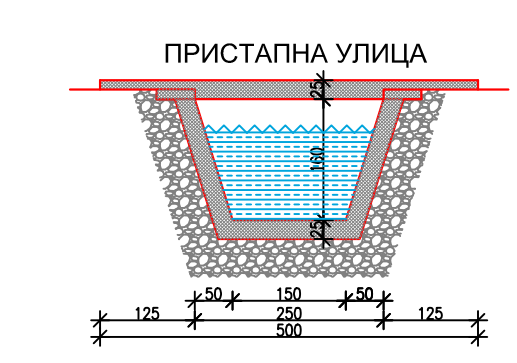
УРБАНА ЕДИНИЦА 5 ДЕЛ ОД БЛОК 17	НАМЕНА НА ПОВРШИНИ	КЛАСА НА НАМЕНА	ПОВРШИНА НА ПАРЦЕЛИ	ПРОЦЕНТ
1	А - ДОМУВАЊЕ	А	3024,49	3,81
2	Г - РУДАРСТВО, ЕНЕРГЕТИКА, ИНДУСТРИЈА	Г	58707,21	74,01
3	Е - ИНФРАСТРУКТУРА	Е	16387,38	20,66
4	Д - ЗЕЛЕНИЛО И РЕКРЕАЦИЈА	Д	1204,59	1,52
ВКУПНО			79323,67	100

НУМЕРИЧКИ ПОКАЗАТЕЛИ - НАМЕНА НА ЗЕМЈИШТЕТО И ГРАДБИТЕ ПО ОСНОВНИ КЛАСИ НА НАМЕНА

УРБАНА ЕДИНИЦА 5 ДЕЛ ОД БЛОК 17	НАМЕНА НА ПОВРШИНИ	КЛАСА НА НАМЕНА	ПОВРШИНА НА ПАРЦЕЛИ	ПРОЦЕНТ
1	Г1 - ПРОИЗВОДСТВО НА ЕНЕРГИЈА И ТЕШКА И ЗАГАДУВАЧКА ИНДУСТРИЈА	Г1	45031,95	56,77
2	Г4 - Стоваришта, склади и отпади	Г4	13675,26	17,24
3	А1 - ДОМУВАЊЕ ВО КУКИ	А1	3024,49	3,81
4	Д2 - ЗАШТИТНО И СООБРАКАЈНО ЗЕЛЕНИЛО	Д2	1204,59	1,52
5	Е1.1 - КОМУНАЛНА ИНФРАСТРУКТУРА /СООБРАКАЈНИ ПОВРШИНИ/	Е1.1	16334,52	20,59
6	Е1.8 - Инфраструктура - трафостаница	Е1.8	52,86	0,07
ВКУПНО			79323,67	100



ПРЕСЕК 1а-1а
ПОПРЕЧЕН ПРОФИЛ
НА РЕГУЛИРАН ПОКРИЕН АРМ.БЕТ. КАНАЛ
ЗА АТМОСФЕРСКА ВОДА ПЛАНИРАН ПОД
ПЕШАЧКА ПАТЕКА ПРЕВЗЕМЕН ОД СОСЕДЕН
ДУП



ПРЕСЕК 1б-1б
ПОПРЕЧЕН ПРОФИЛ
НА РЕГУЛИРАН ПОКРИЕН АРМ.БЕТ. КАНАЛ
ЗА АТМОСФЕРСКА ВОДА ПЛАНИРАН ПОД
ПРИСТАПНА УЛИЦА ОД СОСЕДЕН ДУП

- ### ЛЕГЕНДА:
- ГЛО - ГРАНИЦА НА ПЛАНСКИ ОПФАТ
 - РУБ - ГРАНИЦА НА УРБАНО БЛОК
 - РЛ - РЕГУЛАЦИОНА ЛИНИЈА
 - ГЛ - ГРАНИЦА НА ПАРЦЕЛА
 - ГЛ - ГРАДЕЖНА ЛИНИЈА
 - ОС - ОСОБЕНА НА УЛИЦА
 - ЕЛ - ЕЛЕМЕНТИ НА СООБРАКАЈНИЦА
 - 1 - НУМЕРИЦИЈА НА ГРАДЕЖНА ПАРЦЕЛА
 - ПОВРШИНА ЗА ГРАДБА
 - Н=0,20м - ВИСИНА НА ВЕНЕЦ
- ### НАМЕНА
- А - ДОМУВАЊЕ
 - А1 - ДОМУВАЊЕ ВО СЕМЕЈНИ КУКИ
 - А2 - ДОМУВАЊЕ ВО ЗГРАДИ
 - Г - РУДАРСТВО, ЕНЕРГЕТИКА, ИНДУСТРИЈА
 - Г1 - ПРОИЗВОДСТВО НА ЕНЕРГИЈА И ТЕШКА И ЗАГАДУВАЧКА ИНДУСТРИЈА
 - Г4 - СТОВАРИШТА, СКЛАДОВИ И ОТПАДИ
 - Д - ЗЕЛЕНИЛО И РЕКРЕАЦИЈА
 - Д2 - ЗАШТИТНО И СООБРАКАЈНО ЗЕЛЕНИЛО
 - Е - ИНФРАСТРУКТУРА
 - Е1 - СООБРАКАЈНИ, ЛИНСКИ И ДРУГИ ИНФРАСТРУКТУРИ
- ### СООБРАКАЈ
- КОЛОВОЗ
 - ТРОТОАР
 - 1,60% - ПРОЕКТИРАН ПАД НА СООБРАКАЈНИЦА
- ### ИНФРАСТРУКТУРА
- ПЛАНИРАНА ВОДОВОДОВНА МРЕЖА
 - РЕГУЛИРАН ПОКРИЕН АРМ.БЕТ. КАНАЛ ЗА АТМОСФЕРСКА ВОДА
 - НАДВОРШЕН ПП ХИДРАНТ
 - ПЛАНИРАНА ФЕКАЛНА КАНАЛИЗАЦИЈА
 - ПЛАНИРАНА АТМОСФЕРСКА КАНАЛИЗАЦИЈА
 - ПЛАНИРАНА ТЕЛЕКОМУНИКАЦИОНА МРЕЖА
 - ПЛАНИРАНА ЕЛЕКТРИЧНА МРЕЖА
 - 2m ЗАШТИТЕН ПОЈАС НА 10(20) kV ПОДЗЕМНА МРЕЖА
 - 6m ЗАШТИТЕН ПОЈАС НА 35 kV ПОДЗЕМНА МРЕЖА
 - 10m ЗАШТИТЕН ПОЈАС НА 10(20) kV НАДЗЕМНА МРЕЖА
 - 25m ЗАШТИТЕН ПОЈАС НА ЖЕЛЕЗНИЦА

P=1:1000

0 10 20 40 100

ИЗРАБОТУВАНО: ДРУШТВО ЗА ПРОЕКТИРАЊЕ, ИНЖЕНЕРИНГ, ГРАДБА И КОНСАЛТИНГ "ПАРАМЕТАР" ДООЕЛ - СКОПЈЕ

ПАРАМЕТАР

лиценца бр. 0080

Нарачател:
Општина Кичево

ДУП за индустриска зона „Запад“ УЕ „И“, Блок „ИЗ“ - дел 1, Општина Кичево

ПЛАНСКИ ПЕРИОД 2022-2027

Планир потписник: МЕТОДИ ХАЦИ-АНДОВ д.н.а. 0.0583
соработници: Игор Сугарчев д.н.а. 0.0618, Сашо Андријевски м.н.а., Тијана Стојковска м.н.а., Димитар Стефановски м.н.а.

СИНТЕЗЕН ПЛАН

управител: МЕТОДИ ХАЦИ-АНДОВ Тех. број: 04-189/2022 РАЗМЕР: 1:1000 ДАТУМ: СКОПЈЕ, МАРТ 2023 6