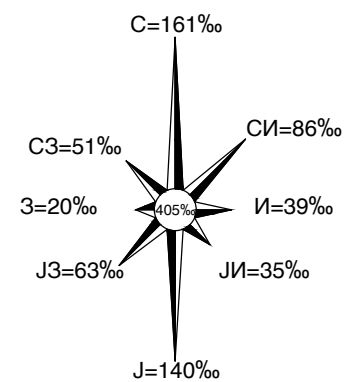
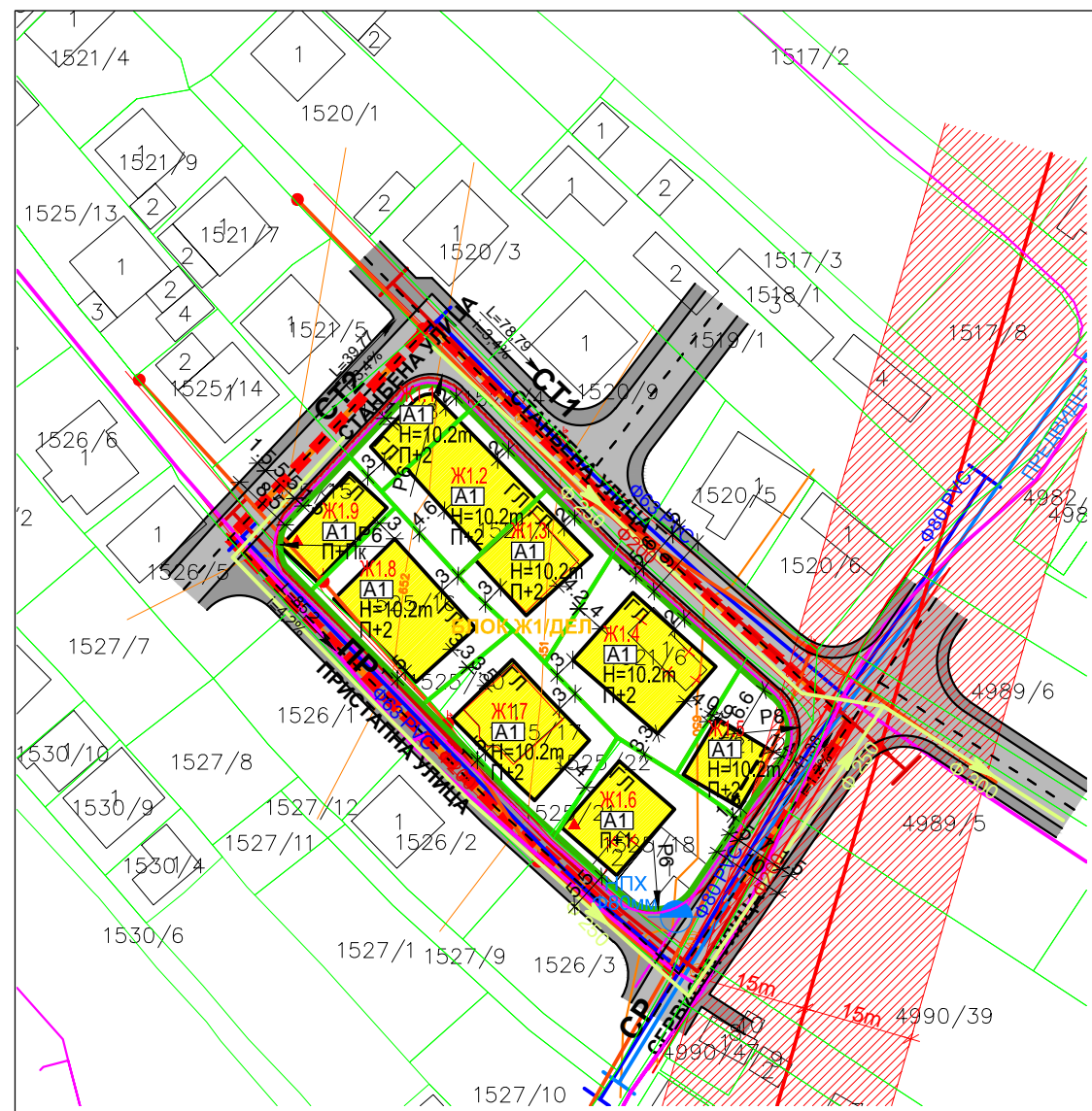


# ИЗМЕНА И ДОПОЛНУВАЊЕ НА ДУП ЗА НАСЕЛБА „22-РИ ДЕКЕМВРИ“-II, УЕ„Ж“ БЛОК „Ж1“- дел ОПШТИНА КИЧЕВО

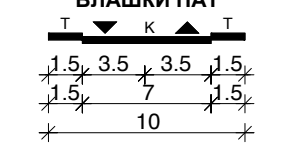


## ПЛАНСКА ДОКУМЕНТАЦИЈА - плански период 2017-2022 -

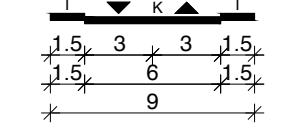


### СЕКУНДАРНА МРЕЖА НА УЛИЦИ

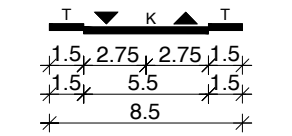
СР - СЕРВИСНА УЛИЦА  
ВЛАШКИ ПАТ



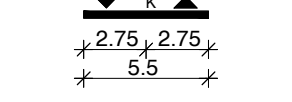
СТ1 - СТАНБЕНА УЛИЦА



СТ2 - СТАНБЕНА УЛИЦА



ПР - ПРИСТАПНА УЛИЦА



### ЛЕГЕНДА:

- ГРАНИЦА НА ПЛАНСКИ ОПФАТ
- Опис на линии и знаци
- Состојба од катастарски план
- Граница на КО
- Број на КП
- Култура и класа на КП
- Број на објект во КП
- Состојба од лице место
- Помошни линии
- Станбени објекти
- Помошни објекти
- Деловни и стопански објекти
- Објекти во изградба
- Ископи
- Огради
- ПТТ и Електрични столбови
- ГРАНИЦА НА БЛОК
- РЕГУЛАЦИОНА ЛИНИЈА
- ГРАНИЦА НА ГРАДЕЖНА ПАРЦЕЛА
- ГРАДЕЖНА ЛИНИЈА
- ПОМОШНА ГРАДЕЖНА ЛИНИЈА
- БРОЈ НА ГРАДЕЖНА ПАРЦЕЛА
- СПРАТНОСТ
- МАКСИНАЛНА ВИСИНА
- А1 - ДОМУВАЊЕ ВО СТАНБЕНИ КУЌИ
- А1 - ДОМУВАЊЕ ВО СТАНБЕНИ КУЌИ ОБЈЕКТИ ЗА КОИ НЕ СЕ ПРЕДВИДУВААТ ИДНИ УСЛОВИ ЗА ГРАДБА
- КОЛОВОЗ
- ТРОТОАР
- ОСОВИНА НА СООБРАЌАЈНИЦА
- ПОДОЛЖЕН ПАД НА СООБРАЌАЈНИЦА
- водовод и канализација
- ПОСТОЈНА ВОДОВОДНА МРЕЖА
- ПЛАНИРАНА ВОДОВОДНА МРЕЖА
- НАДВОРЕШЕН ПРОТИВПОЖАРЕН ХИДРАНТ
- ПОСТОЈНА ФЕКАЛНА КАНАЛИЗАЦИЈА
- ПЛАНИРАНА АТМОСФЕРСКА КАНАЛИЗАЦИЈА
- електрика
- ПОСТОЕН НИСКОНАПОНСКИ ЕЛ. СТОЛБОВИ
- НИСКОНАПОНСКИ НАДЗЕМЕН ВОД (ПОСТОЕН)
- СРЕДНОНАПОНСКИ НАДЗЕМЕН ДАЛЕКУВОД 35kV (ПОСТОЕН)
- планиран ПОДЗЕМЕН КАБЕЛСКИ ВОД за напојување на уличните светилки
- НН столб Н=8м. со флуо светилка 2x55W
- заштитен појас на СРЕДНОНАПОНСКИ НАДЗЕМЕН ДАЛЕКУВОД 35kV (ПОСТОЕН)
- телекомуникациска инфраструктура и опрема
- ПОСТОЕН БАКАРЕН КАБЕЛ (АЕК)
- ПОСТОЕН ТФ КАБЕЛ ВО ФУНКЦИЈА
- планиран ПОДЗЕМЕН ТФ КАБЕЛ

р.б	тип на улица	должина м	коловоз м <sup>2</sup>	тротоар м <sup>2</sup>	вкупно м <sup>2</sup>
<b>СЕКУНДАРНА МРЕЖА НА УЛИЦИ</b>					
2.	СР - СЕРВИСНА УЛИЦА	41.38	143.87	59.11	202.98
3.	СТ1 - СТАНБЕНА УЛИЦА 1	78.79	237.34	103.80	341.14
4.	СТ2 - СТАНБЕНА УЛИЦА 2	39.77	110.32	50.34	160.66
5.	ПР - ПРИСТАПНА УЛИЦА	85.20		221.05	221.05
ВКУПНО ПОВРШНИ ЗА СЕКУНДАРНА МРЕЖА НА УЛИЦИ		245.14	491.53	434.30	925.83
СЕ ВКУПНО сообраќајни површини м <sup>2</sup> :		925.83			

бр.	име	нумерички показатели на постојната состојба	нумерички показатели на планираната состојба
1	ПОВРШИНА НА ПЛАНСКИ ОПФАТ	100%	2.306,93 м <sup>2</sup>
2	ЈАВНИ ПОВРШНИ ВО ПЛАНСКИОТ ОПФАТ	17,1%	565,34 м <sup>2</sup>
3	ПОВРШИНА НА КП/ГП ВО ПЛАНСКИОТ ОПФАТ	82,9%	2.741,59 м <sup>2</sup>
4	ПОВРШИНА ЗА ГРАДБА (под објекти)	489,81 м <sup>2</sup>	1.180,42 м <sup>2</sup>
5	ВКУПНО ИЗГРАДЕНА ПОВРШИНА	1.106,01 м <sup>2</sup>	3.214,74 м <sup>2</sup>
6	ПРОЦЕНТ НА ИЗГРАДЕНОСТ (процент - П)	18%	50%
7	КОЕФИЦИЕНТ НА ИСКОРИСТЕНОСТ (процент - Ки)	0,4	1,4
8	БРОЈ НА КАТАСТАРСКИ / ГРАДЕЖНИ ПАРЦЕЛИ	9	9

бр.	показател	процент	вкупно
1	површина на ПЛАНСКИ ОПФАТ	100%	2.306,93 м <sup>2</sup>
2	А1-ДОМУВАЊЕ ВО СТАНБЕНИ КУЌИ	72,0%	2.381,10 м <sup>2</sup>
3	ЕИ - КОМУНАЛНА ИНФРАСТРУКТУРА	28,0%	925,83 м <sup>2</sup>
4	СООБРАЌАЈНА ИНФРАСТРУКТУРА	28,0%	925,83 м <sup>2</sup>
5	ВКУПНА ПОВРШИНА НА ГП ВО ПЛАНСКИОТ ОПФАТ		2.381,10 м <sup>2</sup>
6	ПОВРШИНА ЗА ГРАДБА		1.180,42 м <sup>2</sup>
7	ВКУПНО ИЗГРАДЕНА ПОВРШИНА		3.214,74 м <sup>2</sup>
8	ПРОЦЕНТ НА ИЗГРАДЕНОСТ	50%	
9	КОЕФИЦИЕНТ НА ИСКОРИСТЕНОСТ (процент - Ки)	1,4	
10	БРОЈ НА ГРАДЕЖНИ ПАРЦЕЛИ	9	
11	ВКУПНО БРОЈ НА ЖИТЕЛИ	66	75
12	ВКУПНО БРОЈ НА ВАРОВТЕНИ	9	
13	БРУТО ГУСТИНА НА НАСЕЛНОСТ	200 ж / ха	

ГП	БРОЈ	ПОВРШИНА м <sup>2</sup>	ПОВРШИНА ЗА ГРАДБА м <sup>2</sup>	ВКУПНО ИЗГРАДЕНА ПОВРШИНА м <sup>2</sup>	Н макс. ВИСИНА ДО ВЕНЕЦ		ПРОЦЕНТ НА ИЗГРАДЕНОСТ НА ГП - П	КОЕФИЦИЕНТ НА ИСКОРИСТЕНОСТ НА ГП - Ки	КЛАСА НА НАМЕНА НА ГРАДЕБИТЕ		
					м	спратност			основна класа на намена	компатибилна класа на намена	максимален дозволен % на учество на збирот на компатибилните класи на намени во однос на основната класа на намена
Ж1.1	108,67	64,43	193,29	10,2	П + 2	59%	1,8	A1	B1-30%; B1-30% и B2-30%	30%	
Ж1.2	253,81	152,63	457,89	10,2	П + 2	60%	1,8	A1	B1-30%; B1-30% и B2-30%	30%	
Ж1.3	248,05	125,54	376,62	10,2	П + 2	51%	1,5	A1	B1-30%; B1-30% и B2-30%	30%	
Ж1.4	409,40	185,15	555,45	10,2	П + 2	45%	1,4	A1	B1-30%; B1-30% и B2-30%	30%	
Ж1.5	170,98	79,30	227,18	пост./10.2.	П + 1 / П + 2	46%	1,3	A1	B1-30%; B1-30% и B2-30%	30%	
Ж1.6	329,99	119,53	239,06	постојна	П + 1	36%	0,7	A1	B1-30%; B1-30% и B2-30%	30%	
Ж1.7	359,99	175,10	525,30	10,2	П + 2	49%	1,5	A1	B1-30%; B1-30% и B2-30%	30%	
Ж1.8	356,69	182,47	547,41	10,2	П + 2	51%	1,5	A1	B1-30%; B1-30% и B2-30%	30%	
Ж1.9	143,52	96,27	192,54	постојна	П + Пк	67%	1,3	A1	B1-30%; B1-30% и B2-30%	30%	
<b>ВК</b>	<b>2.381,10</b>	<b>1.180,42</b>	<b>3.214,74</b>	/	/	<b>50%</b>	<b>1,4</b>	/	<b>B1-30%; B1-30% и B2-30%</b>	<b>30%</b>	

ИЗРАБОТУВАЧ	„ПЕРКАН ПРОЕКТ“ доел ПРИЛЕП ул.„Андон Слабејко“ бр.52 / тел. 048-410-836 e-mail : perkanproekt@gmail.com	УПРАВИТЕЛ: БОРКА ТАЛЕВСКИ, дипл.ек.
НАРАЧАТЕЛ	ОПШТИНА КИЧЕВО	
ДОНЕСУВАЧ НА ПЛАНОТ	СОВЕТ НА ОПШТИНА КИЧЕВО	
ДОКУМЕНТАЦИОНА ОСНОВА	<b>ИЗМЕНА И ДОПОЛНУВАЊЕ НА ДУП ЗА НАСЕЛБА „22-РИ ДЕКЕМВРИ“-II, УЕ„Ж“ БЛОК „Ж1“- дел ОПШТИНА КИЧЕВО</b>	
НАСЛОВ НА ГРАФИЧКИ ПРИЛОГ	СИНТЕЗЕН ПЛАН	РАЗМЕР: 1 : 1 000 ТЕХ. БР.: 10/17
ПЛАНИР:	Марија Ј. Младеновиќ, д.и.а. овластување бр.0.0431	СОРАБОТНИЦИ: Горан Аризанкоски, д.и.а. Николче Наумоски, д.е.и. Димче Тодороски, д.г.х.и.
	ДАТА: АПРИЛ 2022	ПРИЛОГ БР: <b>5</b>