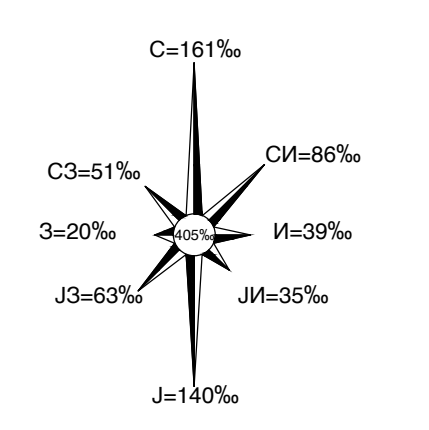
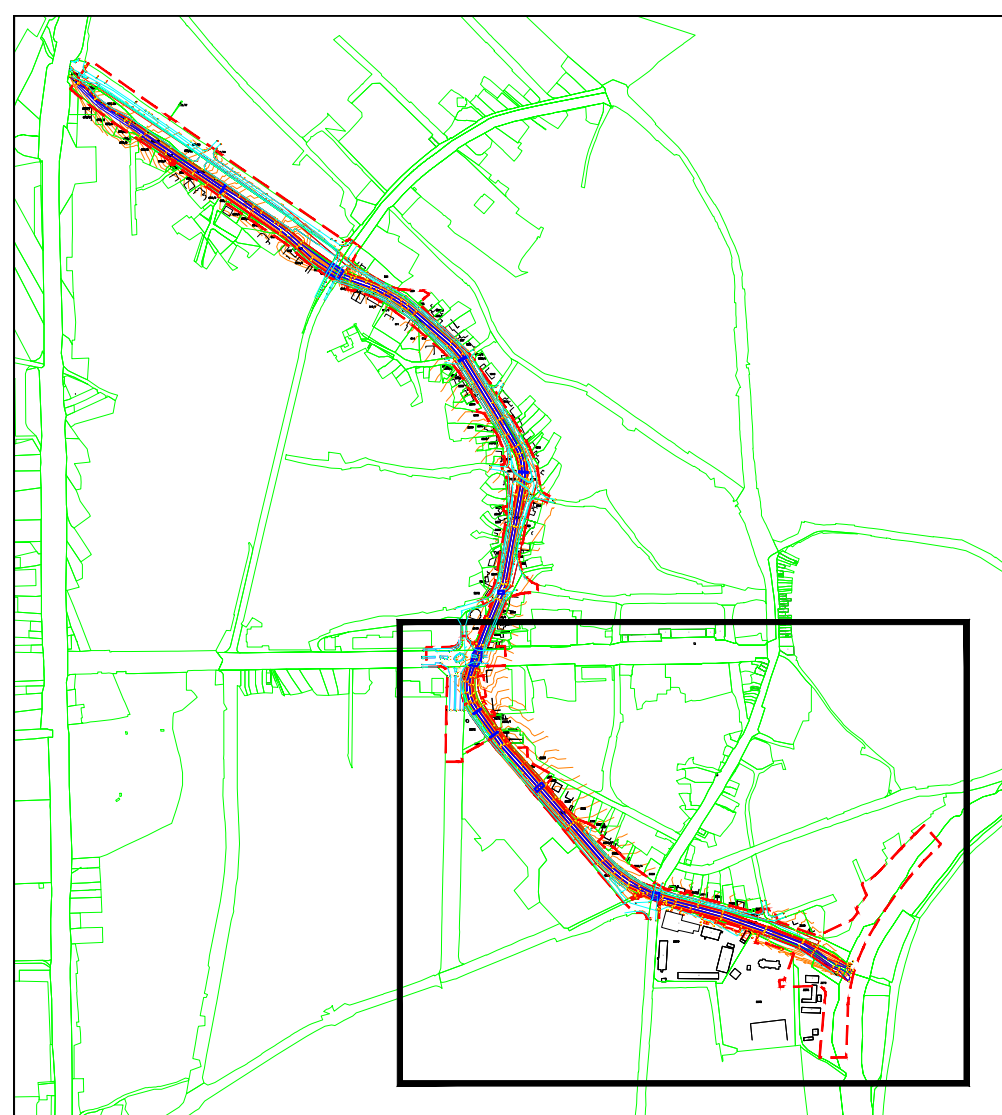


- ЛЕГЕНДА:**
- ГРАНИЦА НА ПРОЕКТЕН ОФАТ
 - Состоба од катастарски план
 - Граница на КО
 - Број на КП
 - Култура и класа на КП
 - Број на објект во КП
 - Состоба од лице место
 - Помошни линии
 - Ставбени објекти
 - Помошни објекти
 - Деловни и стопански објекти
 - Објекти во изградба
 - Водоноси
 - Ископи
 - Огради
 - ПТТ и Електрични столбови
 - ГРАНИЦА НА ВОДА
 - РЕКА
 - ПОСТОЈНА ВОДОВОДНА МРЕЖА
 - ПОСТОЈНА ФЕКАЛНА КАНАЛИЗАЦИЈА
 - ПОСТОЈНА АТМОСФЕРСКА КАНАЛИЗАЦИЈА
 - ПЛАНИРАНА ВОДОВОДНА МРЕЖА
 - ПЛАНИРАНА ФЕКАЛНА КАНАЛИЗАЦИЈА
 - ПЛАНИРАНА АТМОСФЕРСКА КАНАЛИЗАЦИЈА
 - ПЛАНИРАН НАДВОРЕШЕН ПОЖАРЕН ХИДРАНТ
 - ПЛОТОВИ
 - ПОСТОЈНИ ЕЛЕКТРО ИНСТАЛАЦИИ
 - СРЕДНОНАПОНСКИ КАБЕЛСКИ ВОД
 - НИСКОНАПОНСКИ КАБЕЛСКИ ВОД
 - НИСКОНАПОНСКИ НАДЗЕМЕН ВОД
 - телекомуникациска инфраструктура
 - ПОСТОЈНА ТК ИНСТАЛАЦИЈА
 - ПЛАНИРАНИ ЕЛЕКТРО ИНСТАЛАЦИИ
 - Нисконапонски кабелски вод за покривање на улично светло на постојни трафостански според мрежни правила на оператор.
 - Двокрака улчна под светилка со лира, поставена на 10m метален столб со моќност од 2 x 120W, IP 66 заштита со регулација на штетење.
 - Еднокрака улчна под светилка со лира, поставена на 10m метален столб со моќност од 1 x 120W, IP 66 заштита со регулација на штетење.
 - Двокрака улчна под светилка со лира, поставена на 8m метален столб со моќност од 2 x 100W, IP 66 заштита со регулација на штетење.
 - Еднокрака улчна под светилка со лира, поставена на 8m метален столб со моќност од 1 x 100W, IP 66 заштита со регулација на штетење.
 - Двокрака улчна под светилка со лира, поставена на 10m метален столб со моќност од 1 x 120W и 1 x 100W, IP 66 заштита со регулација на штетење.
 - телекомуникациска инфраструктура - ПЛАНИРАНА
 - ПЛАНИРАНА ТК ИНСТАЛАЦИЈА

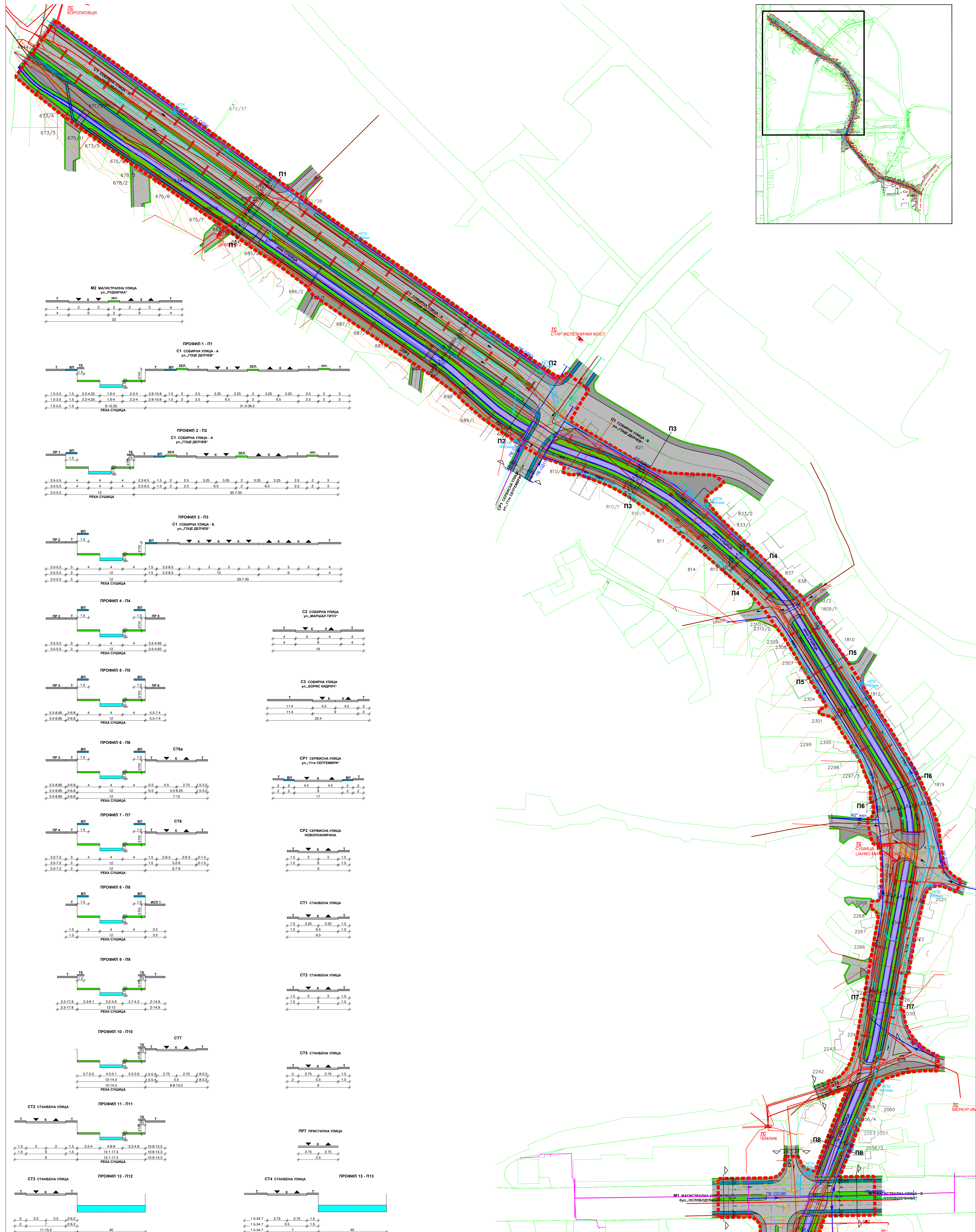
**ПРОЕКТ ЗА ИНФРАСТРУКТУРА
ЗА УРЕДУВАЊЕ НА КЕЈ И РЕЧНО КОРИТО НА РЕКА СУШИЦА
И ПРИДРУЖНИ СОДРЖИНИ ВО ГРАД КИЧЕВО
ОПШТИНА КИЧЕВО**



**УРБАНИСТИЧКО ПРОЕКТНА
ДОКУМЕНТАЦИЈА**



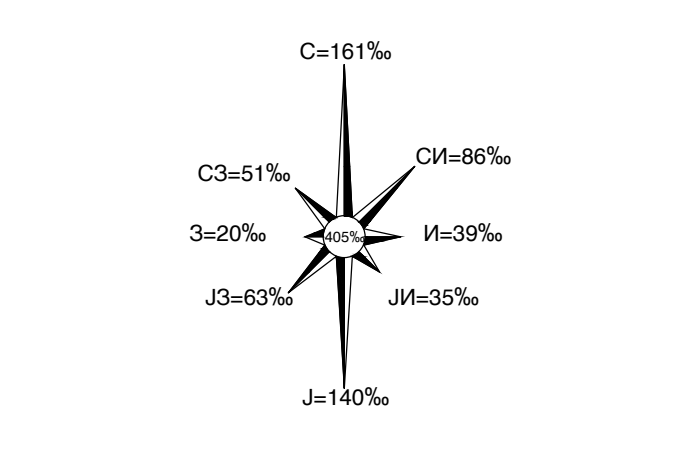
ИЗРАБОТУВАЧ	„ЛЕРКАН ПРОЕКТ“ дооел ПРИЛЕП ул. „Андрон Слабејев“ бр. 52 тел. 048-410-836 е-mail - rei@kanproekt@gmail.com	УПРАВИТЕЛ: БОРКА ТАЛЕВСКИ, дипл.ек.
НАРАЧАТЕЛ	ОПШТИНА КИЧЕВО	
НАДЛЕЖЕН ОРГАН	ОПШТИНА КИЧЕВО	
УРБАНИСТИЧКО ПРОЕКТНА ДОКУМЕНТАЦИЈА	ПРОЕКТ ЗА ИНФРАСТРУКТУРА ЗА УРЕДУВАЊЕ НА КЕЈ И РЕЧНО КОРИТО НА РЕКА СУШИЦА И ПРИДРУЖНИ СОДРЖИНИ ВО ГРАД КИЧЕВО ОПШТИНА КИЧЕВО	
НАСЛОВ НА ГРАФИЧНИ ПРИЛОГ	ИНФРАСТРУКТУРНО РЕШЕНИЕ	РАЗМЕР: 1 : 1 000
ПАРИЧЕР	Марија Јанушоска, д.и.в. застапување бр.0-0431	ТЕХ БР.: 63/19
	СОРАБОТНИЦИ: Николе Наумовски, д.е.и. Димче Тодоровски, д.г.и. Ирина Марковиќ, и.и.а. Гоце Велески, м.д.г.и. Марија Мораво, д.г.и.	ДАТА: ЈАНУАРИ 2020
		ПРИЛОГ БР: 3.2.



- ЛЕГЕНДА:**
- Система од катастарски план
 - Граница на КО
 - Број на КП
 - Култура и класа на КП
 - Број на објект во КП
 - Система од лице место
 - Помошни линии
 - Ставбени објекти
 - Помошни објекти
 - Деловни и стоварски објекти
 - Објекти во изградба
 - Водосени
 - Искони
 - Огради
 - ПТТ и Електрични столбови
 - РЕГУЛАЦИОНА ПИЈАЦИЈА
 - ГРАДЕЖНА ПИЈАЦИЈА
 - ГРАНИЦА НА ВОДА
 - РЕКА
 - КОЛОВОЗ
 - ТРОТОАР / ТЕРАСА / МОСТ
 - ВЕЛОСИПЕДСКА ПАТЕКА
 - ЈАВНО ЗЕЛЕНИЛО
 - ЈАВЕН ПАРКИНГ
 - ОСОВИНА НА КОЛОВОЗ
 - ПОДОБЕН ПАД НА СООБРАЌАНИЦА
 - ПОСТОЈНА ВОДОВОДНА МРЕЖА
 - ПОСТОЈНА ФЕКАЛНА КАНАЛИЗАЦИЈА
 - ПОСТОЈНА АТМОСФЕРСКА КАНАЛИЗАЦИЈА
 - ПЛАНИРАНА ВОДОВОДНА МРЕЖА
 - ПЛАНИРАНА ФЕКАЛНА КАНАЛИЗАЦИЈА
 - ПЛАНИРАНА АТМОСФЕРСКА КАНАЛИЗАЦИЈА
 - ПЛАНИРАНА НАДВОРЕШЕН ПОЖАРЕН ХИДРАНТ
 - ПОСТОЈНИ ЕЛЕКТРО ИНСТАЛАЦИИ
 - СРЕДНАПЛОСНИ КАБЕЛСКИ ВОД
 - НИСКОПЛОСНИ КАБЕЛСКИ ВОД
 - НИСКОПЛОСНИ НАЈДЕМЕН ВОД
 - телекомуникациска инфраструктура
 - ПОСТОЈНА ТК ИНСТАЛАЦИЈА
 - ПЛАНИРАНА ЕЛЕКТРО ИНСТАЛАЦИИ
 - Нископловни кабелски вод за поврзување на улично светло на постојани трансформатори според мерени правила на оператор
 - Диверзна улична лед светилка со лера, поставена на 10м метален столб со височина од 2 x 100W, IP 66 заштита со регулација на штетение
 - Едноварна улична лед светилка со лера, поставена на 10м метален столб со височина од 1 x 100W, IP 66 заштита со регулација на штетение
 - Диверзна улична лед светилка со лера, поставена на 6м метален столб со височина од 2 x 100W, IP 66 заштита со регулација на штетение
 - Едноварна улична лед светилка со лера, поставена на 6м метален столб со височина од 1 x 100W, IP 66 заштита со регулација на штетение
 - Диверзна улична лед светилка со лера, поставена на 10м метален столб со височина од 1 x 120W и 1 x 100W, IP 66 заштита со регулација на штетение
 - телекомуникациска инфраструктура - ПЛАНИРАНА
 - ПЛАНИРАНА ТК ИНСТАЛАЦИЈА

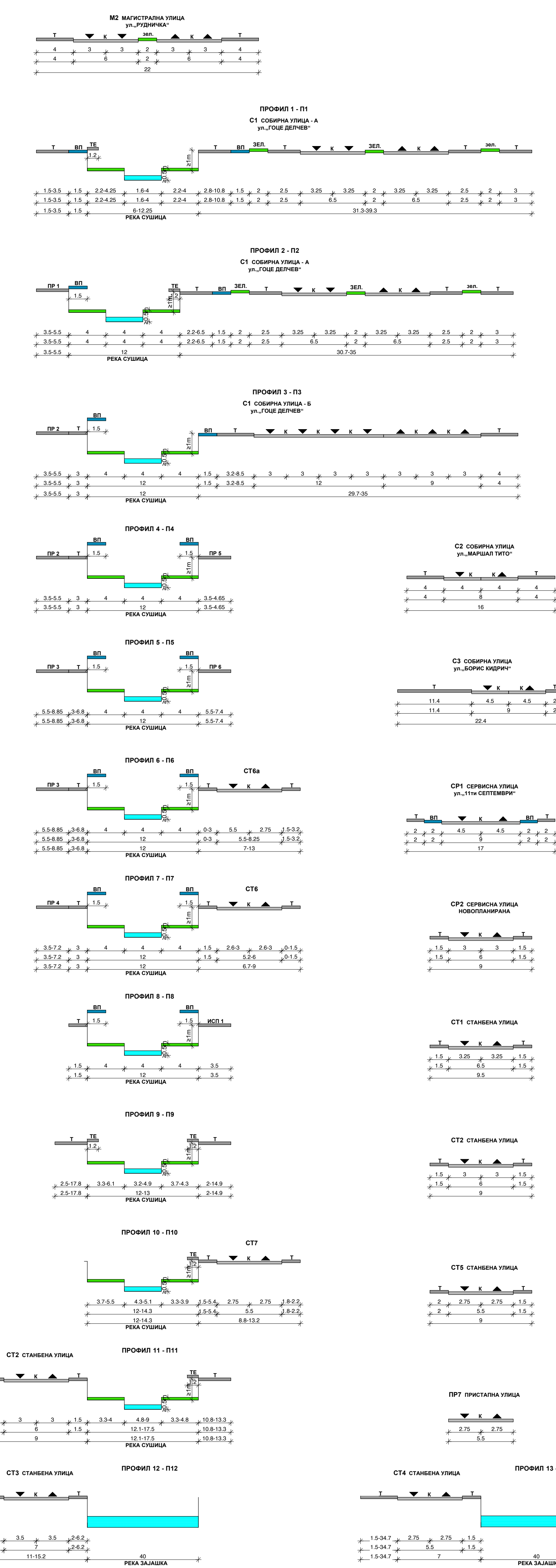
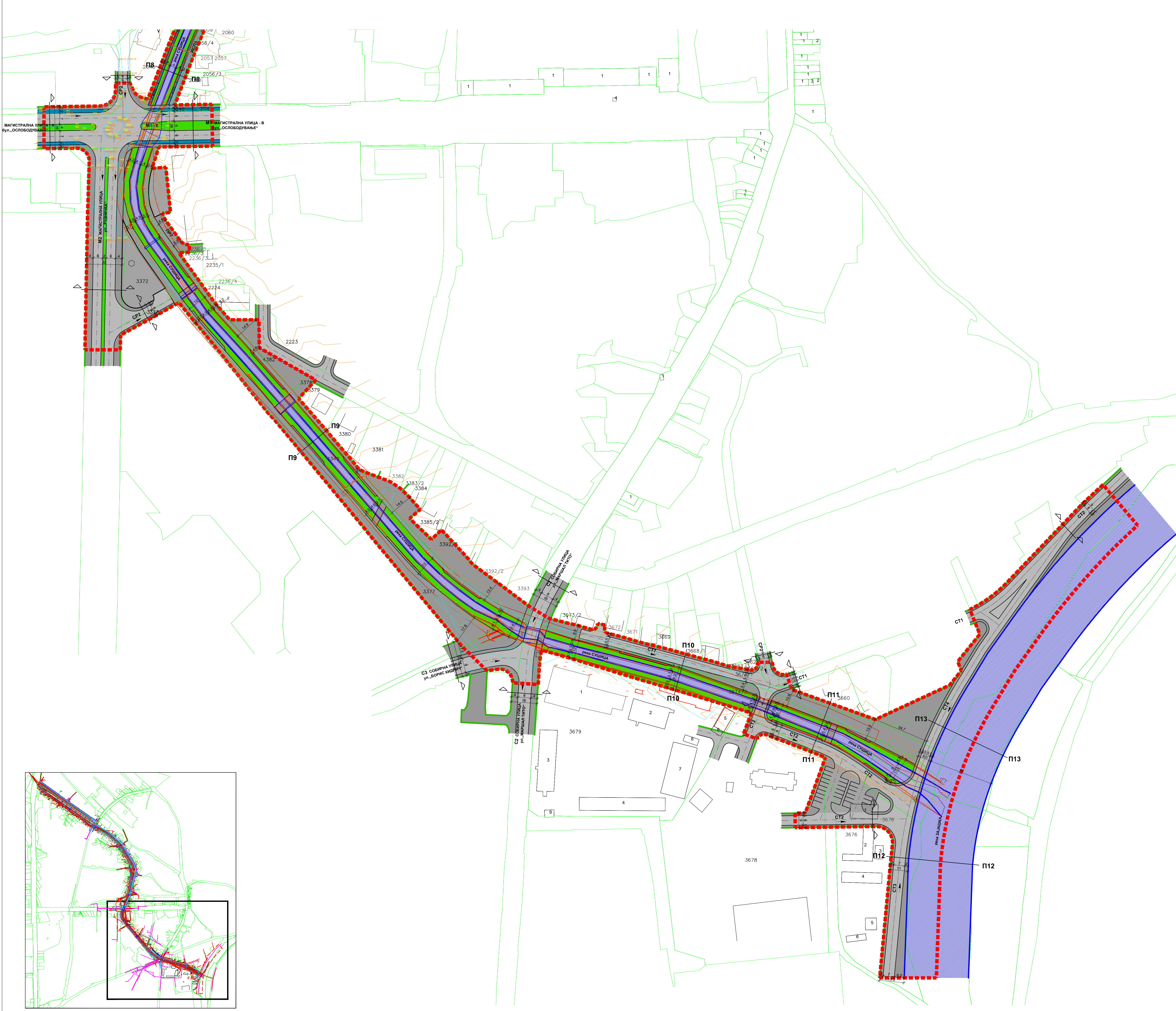
1	ПО ВРШИНА НА ПРОЕКТИОНАТ	100%	78.102,20	м ²
2	ЕИ - КОПИРАНА СОБРАЌАНИЦА ИНФРАСТРУКТУРА	70,3%	54.921,64	м ²
2.1	КОЛОВОЗ	30,6%	23.881,45	м ²
2.2	ТРОТОАР	31,7%	24.793,87	м ²
2.3	ВЕЛОСИПЕДСКА ПАТЕКА	4,2%	3.306,42	м ²
2.4	ОЗЕЛЕЊЕТИ ПОВРШИНИ ПОКРАЈ	3,8%	2.949,90	м ²
3	ВО ДЕНА ПОВРШИНА	17,0%	13.292,08	м ²
3.1	РЕКА ЗАЈАШКА	8,4%	6.578,15	м ²
3.2	РЕКА СУШИЦА	8,6%	6.714,93	м ²
3.3	ОЗЕЛЕЊЕТИ ПОВРШИНИ ПОКРАЈ РЕКА СУШИЦА	12,6%	9.877,48	м ²

**ПРОЕКТ ЗА ИНФРАСТРУКТУРА
ЗА УРЕДУВАЊЕ НА КЕЈ И РЕЧНО КОРИТО НА РЕКА СУШИЦА
И ПРИДРУЖНИ СОДРЖИНИ ВО ГРАД КИЧЕВО
ОПШТИНА КИЧЕВО**



**УРБАНИСТИЧКО ПРОЕКТНА
ДОКУМЕНТАЦИЈА**

ИЗРАБОТУВАЧ	„ПЕРКАН ПРОЕКТ“ доел ПРИЛЕП ул. „Андоа Слабево“ бр.52 / тел. 048-410-836 e-mail : perkanproekt@gmail.com	УПРАВИТЕЛ: БОРКА ТАЛЕВСКА, дипл.ек.
НАРАЧАТЕЛ	ОПШТИНА КИЧЕВО	
НАДЛЕЖЕН ОРГАН	ОПШТИНА КИЧЕВО	
УРБАНИСТИЧКО ПРОЕКТНА ДОКУМЕНТАЦИЈА	ПРОЕКТ ЗА ИНФРАСТРУКТУРА ЗА УРЕДУВАЊЕ НА КЕЈ И РЕЧНО КОРИТО НА РЕКА СУШИЦА И ПРИДРУЖНИ СОДРЖИНИ ВО ГРАД КИЧЕВО ОПШТИНА КИЧЕВО	
НАСЛОВ НА ГРАВИРИ ПРИЛОК	СИЅНЕЗНО РЕШЕНИЕ	РАЗМЕР: 1 : 1 000
ТЕМАТИКА	Марија Јануковска, д.п.а. доп.застапник бр.0.0431	ТЕХ.БР.: 63/19
	СОРАБОТНИЦИ: Николае Петровски, д.п.а. Димитр Талевски, д.п.а. Илија Митревски, м.п.а. Томе Велков, м.п.а. Марија Мораво, д.п.а.	ДАТА: ЈАНУАРИ 2020
		ПРИЛОК БР. 4.1.



ЛЕГЕНДА:

- Граница на ПРОЕКТЕН ОПРАТ
- Состојба од катастарски план
- Граница на КО
- Број на КП
- Култура и класа на КП
- Број на објект во КП
- Состојба од лице место
- Помошни линии
- Ставски објекти
- Помошни објекти
- Деловни и стопански објекти
- Објекти во изградба
- Водостопи
- Ископи
- Отпадни
- ПТТ Електроенергетски стубови
- РЕГУЛАЦИОНА ЛИНИЈА
- ГРАДЕЖНА ЛИНИЈА
- ГРАНИЦА НА ВОДА
- РЕКА
- КОЛОВОЗ
- ТРОТОАР / ТЕРАСА / МОСТ
- ВЕЛОСИПЕДСКА ПАТЕКА
- ЈАВНО ЗЕЛЕНИЛО
- ЈАВЕН ПАРКИНГ
- ОСОВИНА НА КОЛОВОЗ
- ПОДОПКЕН ПАД НА СОБЕРАЈАНИЦА
- ПОСТОЈНА ВОДОВОДНА МРЕЖА
- ПОСТОЈНА ФЕКАЛНА КАНАЛИЗАЦИЈА
- ПОСТОЈНА АТМОСФЕРСКА КАНАЛИЗАЦИЈА
- ПЛАНИРАНА ВОДОВОДНА МРЕЖА
- ПЛАНИРАНА ФЕКАЛНА КАНАЛИЗАЦИЈА
- ПЛАНИРАНА АТМОСФЕРСКА КАНАЛИЗАЦИЈА
- ПЛАНИРАН НАДВОРЕШЕН ПОЖАРЕН ХИДРАНТ
- ПЛОТОВИ ЕЛЕКТРО ИНСТАЛАЦИИ
- СРЕДНАПЛОТОВСКИ КАБЕЛСКИ ВОД
- НИСКОПЛОТОВСКИ КАБЕЛСКИ ВОД
- НИСКОПЛОТОВСКИ НАДЗЕМЕН ВОД
- телекомуникациска инфраструктура
- ПОСТОЈНА ТК ИНСТАЛАЦИЈА
- ПЛАНИРАНИ ЕЛЕКТРО ИНСТАЛАЦИИ
- Нископлатовски кабелски вод за поврзување на ул.на светло на постоечки трансформаторски стубови во рамките на оператот
- Дневна ул.на лед светилка со лупа, поставена на 10м метален стуб со височина од 2 x 120W, IP 66 заштита со регулација на штетане.
- Екстремна ул.на лед светилка со лупа, поставена на 10м метален стуб со височина од 2 x 100W, IP 66 заштита со регулација на штетане.
- Дневна ул.на лед светилка со лупа, поставена на 8м метален стуб со височина од 2 x 100W, IP 66 заштита со регулација на штетане.
- Екстремна ул.на лед светилка со лупа, поставена на 8м метален стуб со височина од 2 x 100W, IP 66 заштита со регулација на штетане.
- Дневна ул.на лед светилка со лупа, поставена на 10м метален стуб со височина од 1 x 120W и 1 x 100W, IP 66 заштита со регулација на штетане.
- ПЛАНИРАНА телекомуникациска инфраструктура - ПЛАНИРАНА
- ПЛАНИРАНА ТК ИНСТАЛАЦИЈА

НУМЕРИЧКИ ПОКАЗАТЕЛИ НА ПЛАНИРАНАТА СОСТОЈБА		
1	ПОВРШИНА НА ПРОЕКТЕН ОПРАТ	100% 78.192,26 м ²
2	ЕИ - КОМПАНИЈА ЗА СОБЕРАЈАНИЦА И ИНФРАСТРУКТУРА	70,2% 54.921,64 м ²
2.1	КОЛОВОЗ	30,6% 23.881,45 м ²
2.2	ТРОТОАР	31,7% 24.793,87 м ²
2.3	ВЕЛОСИПЕДСКА ПАТЕКА	4,2% 3.308,42 м ²
2.4	ОЗЕЛЕТЕТИ ГОРИВАНИ ГОРЈАЛ СОБЕРАЈАНИЦА	3,8% 2.949,90 м ²
3	ВОДЕНА ПОВРШИНА	17,0% 12.292,08 м ²
3.1	РЕКА ЗАЈАШКА	8,4% 6.579,15 м ²
3.2	РЕКА СУШИЦА	8,6% 6.714,93 м ²
3.3	ОЗЕЛЕТЕТИ ГОРИВАНИ ГОРЈАЛ РЕКА СУШИЦА	12,6% 9.877,48 м ²

ПРОЕКТ ЗА ИНФРАСТРУКТУРА ЗА УРЕДУВАЊЕ НА КЕЈ И РЕЧНО КОРИТО НА РЕКА СУШИЦА И ПРИДРУЖНИ СОДРЖИНИ ВО ГРАД КИЧЕВО ОПШТИНА КИЧЕВО

УРБАНИСТИЧКО ПРОЕКТНА ДОКУМЕНТАЦИЈА

ИЗРАБОТУВАЧ	„РЕРКАН ПРОЕКТ“ довел ПРИЛЕП ул. „Андрон Спалатор“ бр.52 тел. 049-410-436 e-mail : perkanprojekt@gmail.com	УПРАВИТЕЛ	БОРКА ТАЛЕВСКА, дипл.ек.
НАРАМАТЕЛ	ОПШТИНА КИЧЕВО	РАЗМЕР	1 : 1 000
НАДЛЕЖЕН ОРГАН	ОПШТИНА КИЧЕВО	ТЕК. БР.	63/19
УРБАНИСТИЧКО ПРОЕКТНА ДОКУМЕНТАЦИЈА	ПРОЕКТ ЗА ИНФРАСТРУКТУРА ЗА УРЕДУВАЊЕ НА КЕЈ И РЕЧНО КОРИТО НА РЕКА СУШИЦА И ПРИДРУЖНИ СОДРЖИНИ ВО ГРАД КИЧЕВО ОПШТИНА КИЧЕВО	ДАТА	ЈАНУАРИ 2020
НАСЛОВ НА ТРАЈНИЧИ ПРИЛОГ	СИНТЕЗНО РЕШЕНИЕ	ПРИЛОГ БР.	4.2.
ПРЕГЛЕД	Магистер Јаневска, д.в.в. Универзитет „Св. Кирил и Методиј“ Филозофски Факултет Катедра за Градско Планирање Магистерски Работ Бр.0431	СОПРАСТАВИЛИ Никола Неумски, д.в.в. Димитр Тодоровски, д.в.в. Илија Мирчески, м.в.в. Горан Велковски, м.в.в. Марица Маркова, м.в.в.	

