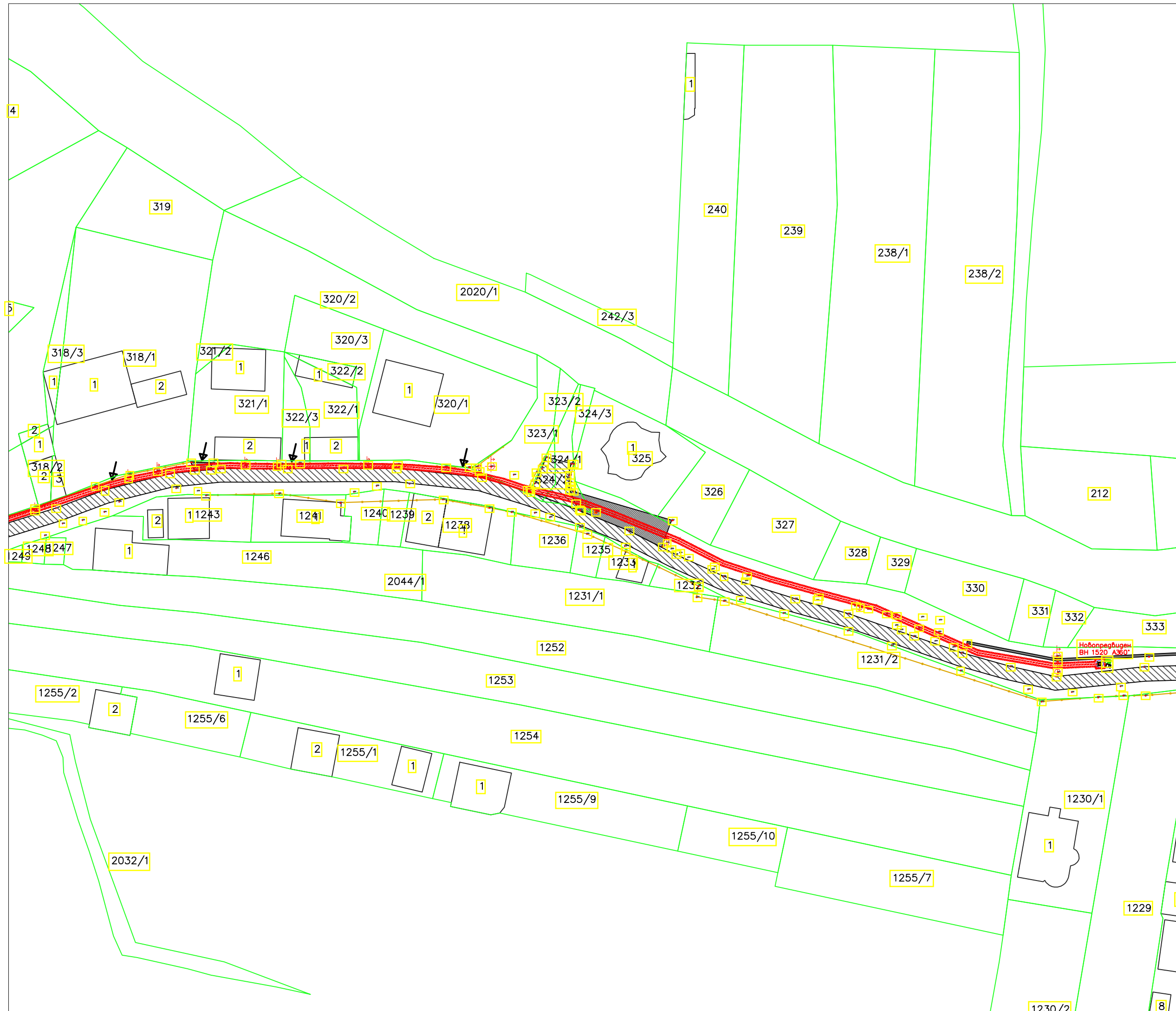


Проект за инфраструктура
за линиска инфраструктурна
градба:

Нов 10(20) kV кабелски вод во
с. Грешница (КО Грешница, КО
Грешница вон. град и КО
Лешница) - Општина Кичево



ЛЕГЕНДА:

- Граница на проектн опфат
- Комунална инфраструктура - СН вод
- граница на agricole парцела
- Регулациона линија
- Градежна линија

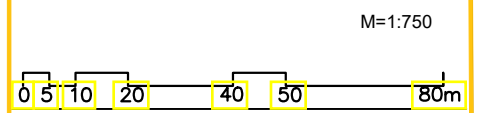
СИСТЕМ НА КЛАСИ НА НАМЕНА:

- Инфраструктура
- Инфраструктура
- Комунална инфраструктура

Табеларен приказ на нумерички податоци

Бр. на Г.П.	површ. за градба (m2)	површ. за агол (m2)	Брут површ. (m2)	макс. висина (m)	Р%	К1	ознака за намена
1	589 m2	589 m2	589 m2	20m	100%	1	E1

E1 - Кабелски среднапонски вод
Должина на траса на СН кабелски вод - 600 m
Ширина на проектн опфат - 1 m
Вкупна површина на плански опфат - 589 m2



Инвеститор:
ЕВН Македонија А.Д., Скопје,
ул. "Лазар Личеноски", бр.11, Скопје
КЕЦ 21 Кичево

Нов 10(20) kV кабелски вод во с. Грешница (КО Грешница, КО Грешница вон. град и КО Лешница) - Општина Кичево

УРБАНИСТИЧКО - ПРОЕКТНА ДОКУМЕНТАЦИЈА
СИНТЕЗЕН ПЛАН

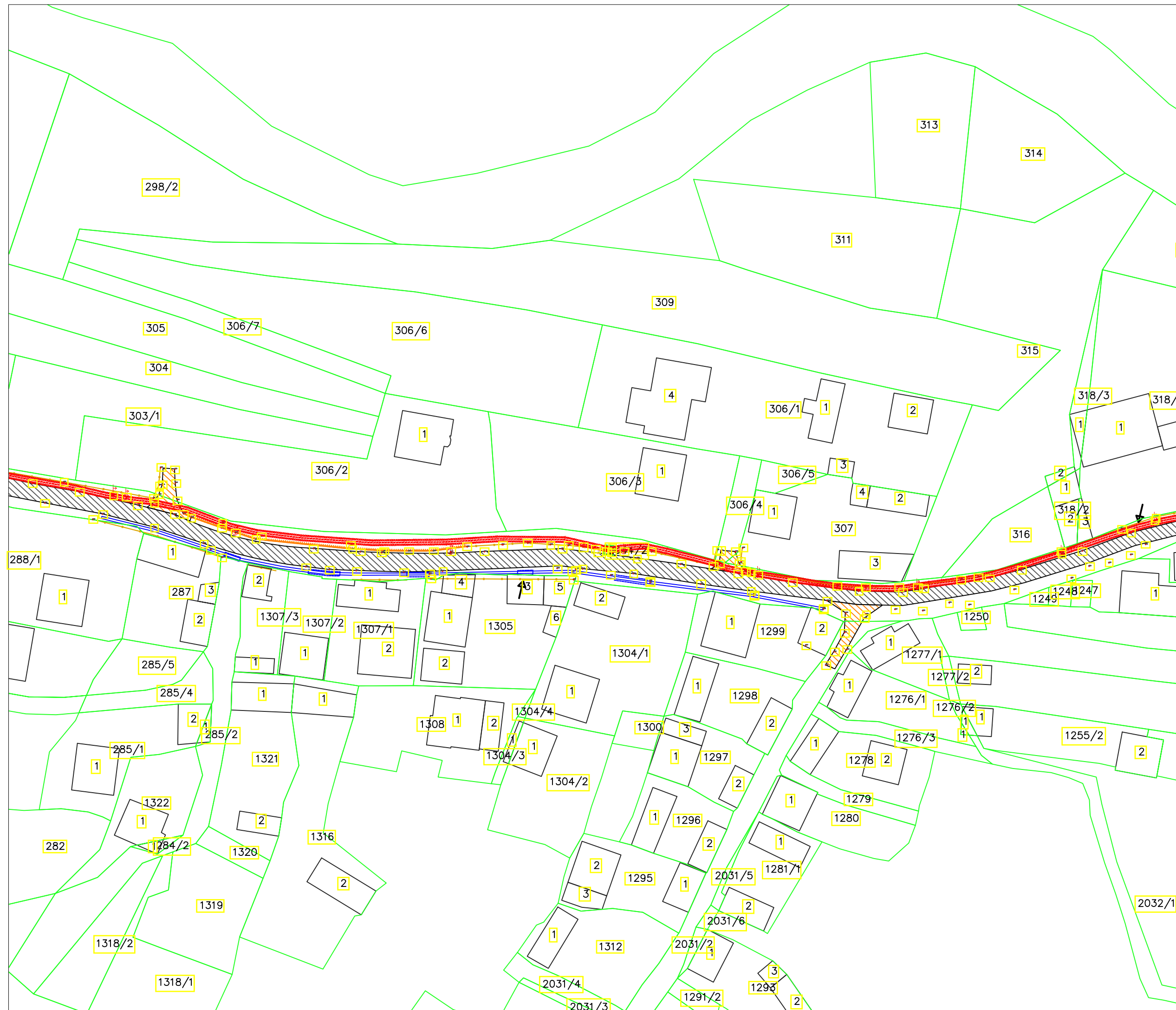
Изготвувач на техничка документација:
Механотехника ДООЕЛ, Битола
ул. „Браќа Мингови“ бб, Битола

Управител:
Мирјана Секлевска, дипл.ек.
Одговорен проектант:
Милена Четелева Шундовска, дипл.инж.арх

ТЕХ.БРОЈ	МЕСТО	ДАТА	РАЗМЕР	ЦРТЕЖ БР.
0302-31/20	БИТОЛА	Април, 2020	1:750	1-1/1

Проект за инфраструктура
за линиска инфраструктурна
градба:

Нов 10(20) kV кабелски вод во
с. Грешница (КО Грешница, КО
Грешница вон. град и КО
Лешница) - Општина Кичево



ЛЕГЕНДА:

- Граница на проектн опфат
- Комунална инфраструктура - СН вод
- Граница на ареджна парцела
- Регулациона линија
- Градбена линија

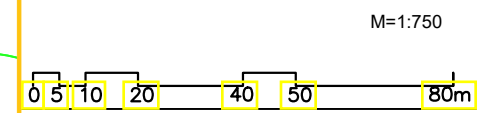
СИСТЕМ НА КЛАСИ НА НАМЕНА:

- И - Инфраструктура
- Г - Градба
- Е1 - Комунална инфраструктура

Табеларен приказ на нумерички податоци

Бр. на Г.П.	површ. за ара.(m2)	површ. за градб.(m2)	Брут. површ. за градб.(m2)	макс. висина	Р%	К1	ознака за намена
1	589	589	589	20m	100%	1	E1

E1 - Кабелски среднонапонски вод
Должина на траса на СН кабелски вод - 600 m
Ширина на проектн опфат - 1 m
Вкупна површина на плански опфат - 589 m2



Инвеститор:
ЕВН Македонија А.Д., Скопје,
ул."Лазар Личеноски", бр.11, Скопје
КЕЦ 21 Кичево

Нов 10(20) kV кабелски вод во с. Грешница (КО Грешница, КО Грешница вон. град и КО Лешница) - Општина Кичево

УРБАНИСТИЧКО - ПРОЕКТНА ДОКУМЕНТАЦИЈА
СИНТЕЗЕН ПЛАН

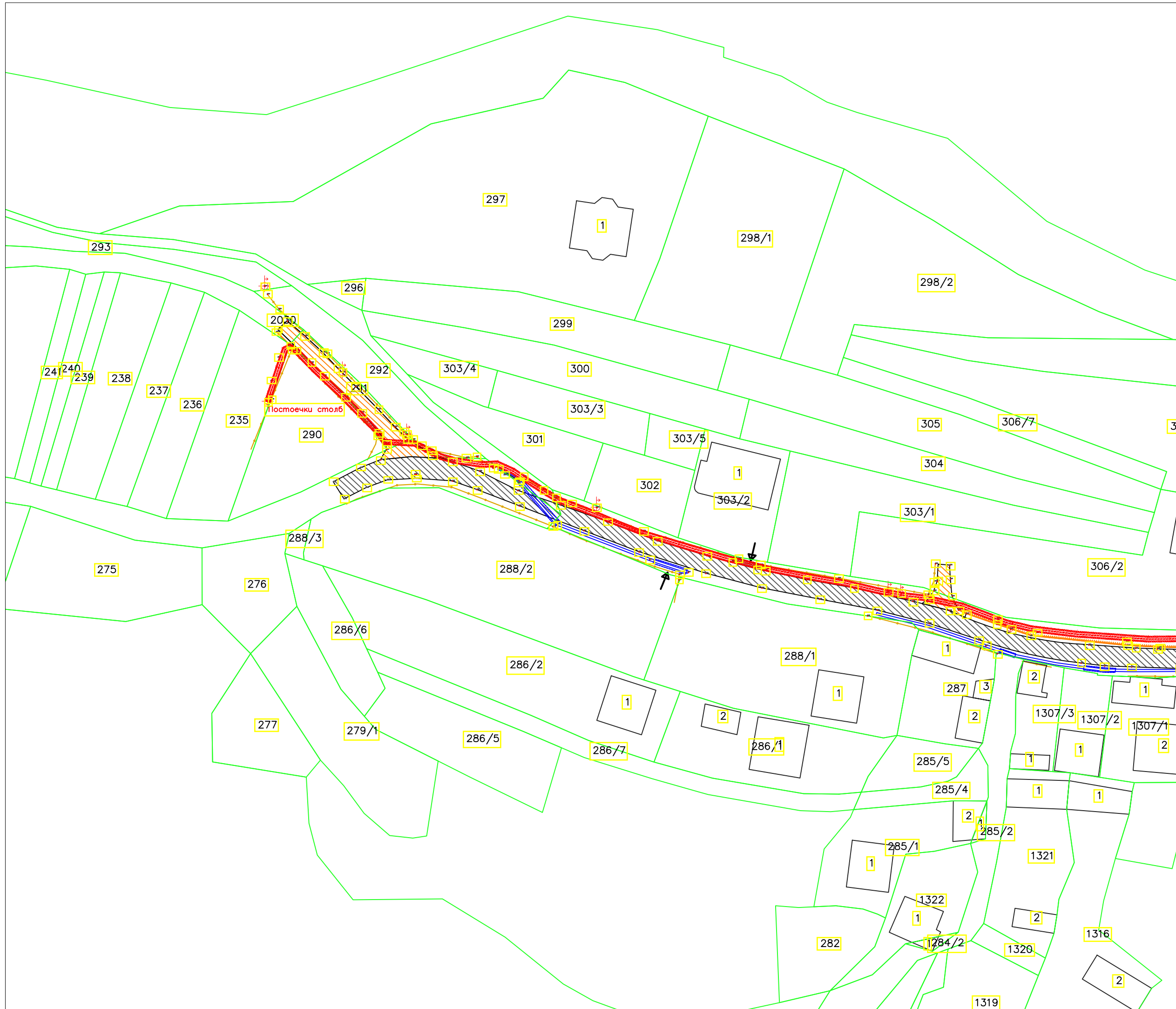
Изготвувач на техничка документација:
Механотехника ДООЕЛ, Битола
ул."Браќа Мингови" бб, Битола

Управител:
Мирјана Секлевска, дипл.ек.
Одговорен проектнт:
Милена Четелева Шундовска, дипл.инж.арх

ТЕХ.БРОЈ	МЕСТО	ДАТА	РАЗМЕР	ЦРТЕЖ БР.
0302-31/20	БИТОЛА	Април, 2020	1:750	1-2/1

Проект за инфраструктура
за линиска инфраструктурна
градба:

Нов 10(20) kV кабелски вод во
с. Грешница (КО Грешница, КО
Грешница вон. град и КО
Лешница) - Општина Кичево



ЛЕГЕНДА:

- Граница на проектн опфат
- Комунална инфраструктура - СН вод
- Граница на ареджна парцела
- Регулациона линија
- Градбена линија

СИСТЕМ НА КЛАСИ НА НАМЕНА:
E - Инфраструктура
E1 - Комунална инфраструктура

Табеларен приказ на нумерички податоци

Бр. на Г.П.	Нбр. на ара.(m2)	Површ. за ара.(m2)	Брут. површ. за ара.(m2)	Макс. висина	Р%	К1	Ознака за намена
1	589	589	589	20m	100%	1	E1

E1 - Кабелски среднапонски вод
Должина на траса на СН кабелски вод - 600 m
Ширина на проектн опфат - 1 m
Вкупна површина на плански опфат - 589 m2

M=1:750

Инвеститор:
ЕВН Македонија А.Д., Скопје,
ул. "Лазар Личеноски", бр.11, Скопје
КЕЦ 21 Кичево

Нов 10(20) kV кабелски вод во с. Грешница (КО Грешница, КО Грешница вон. град и КО Лешница) - Општина Кичево

УРБАНИСТИЧКО - ПРОЕКТНА ДОКУМЕНТАЦИЈА
СИНТЕЗЕН ПЛАН

Изготвувач на техничка документација:
Механотехника ДООЕЛ, Битола
ул. "Браќа Мингови" бб, Битола

Управител:
Мирјана Секлевска, дипл.ек.
Одговорен проектант:
Милена Четелева Шундовска, дипл.инж.арх

ТЕХ.БРОЈ	МЕСТО	ДАТА	РАЗМЕР	ЦРТЕЖ БР.
0302-31/20	БИТОЛА	Април, 2020	1:750	1-3/1