

НУМЕРИЧКИ ПОКАЗАТЕЛИ			
КЛАСА НА НАМЕНА НА ПОВРШИНЕ		максимален број на парцеле места обезбедени во ПП	
Н макс. висина до 5м	општински пат	компатибилна класа на намени на максимален дозволен % на учество на зборот на компатибилните класи на намени во однос на основната класа на намена	
Н макс. висина до 5м	Д3	А4-20% и Б1-10%-вкупно:30% Согласно Табела 2 од Правилникот за стандарди и нормативи за урбанистичко планирање (Сл. Весник на Р.М. бр.63/12, 126/12 и 19/13)	Потребен број на парцеле места ќе се утврди со архитектонско урбанистичко проект во зависност од потребите за градбата и специфичните услови кои произлегуваат од нејзината намена
Н макс. висина до 5м	Д3	А4-20% и Б1-10%-вкупно:30% Согласно Табела 2 од Правилникот за стандарди и нормативи за урбанистичко планирање (Сл. Весник на Р.М. бр.63/12, 126/12 и 19/13)	Потребен број на парцеле места ќе се утврди со архитектонско урбанистичко проект во зависност од потребите за градбата и специфичните услови кои произлегуваат од нејзината намена
Н макс. висина до 5м	П	Е2 - тротоарница	
Н макс. висина до 5м	Д3	30%	

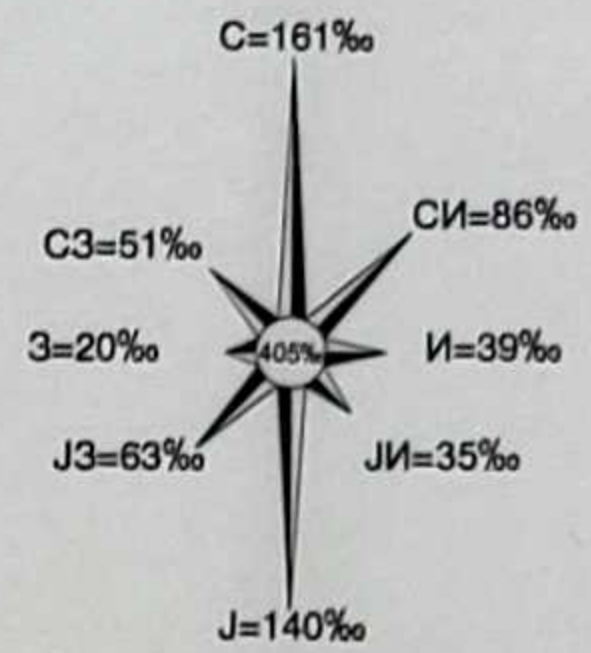
НУМЕРИЧКИ ПОКАЗАТЕЛИ НА ПЛАНИРАНАТА СОСТОЈБА			
1	ПОВРШИНА НА ПЛАНСКИ ОПФАТ	100%	14.771,00 м ²
2	ЈАВНИ ПОВРШНИ ВО ПЛАНСКИОТ ОПФАТ	68%	8.619,68 м ²
2,1	СООБРАЌАЈНИ ПОВРШНИ	7%	1.010,42 м ²
2,2	РЕКА ТРЕСКА	24%	3.483,43 м ²
2,3	ЗАШТИТНО ЗЕЛЕНИЛО	28%	4.125,89 м ²
3	ВКУПНА ПОВРШИНА НА ПП ВО ПЛАНСКИОТ ОПФАТ	42%	6.151,32 м ²
4	ПОВРШИНА ЗА ГРАДЕБА М ²		4.040,58 м ²
5	БРУТО РАЗВИЕНА ПОВРШИНА ПО КАТОВИ НАД ТЕРЕНОТ		6.048,37 м ²
6	ПРОЦЕНТ НА ИЗГРАДНОСТ (просек) - Пп		66%
7	КОЕФИЦИЕНТ НА ИСКРИСТЕНОСТ (просек) - Кп		0,98
8	БРОЈ НА ГРАДЕЖНИ ПАРЦЕЛИ		3
9	БРОЈ НА ВРАБОТЕНИ		55

ПРЕГЛЕД НА СООБРАЌАЈНИ ПОВРШНИ						
р.б	тип на улица	должина м	коловоз м ²	банкина м ²	тротоар м ²	вкупно м ²
1	ОПШТИНСКИ ПАТ	81,89	174,58	22,32	/	196,90
2	СЕРВИСНА УЛИЦА	62,45	567,00	/	193,32	760,32
3	ПЕШАЧКА УЛИЦА	13,30	/	/	53,20	53,20
СЕ ВКУПНО СООБРАЌАЈНИ ПОВРШНИ м ² :					1.010,42	

координати на прекршни точки			
ред.бр.	Y	X	Z
1	593.744,80	496.039,79	615,60
2	593.703,26	495.993,19	616,29

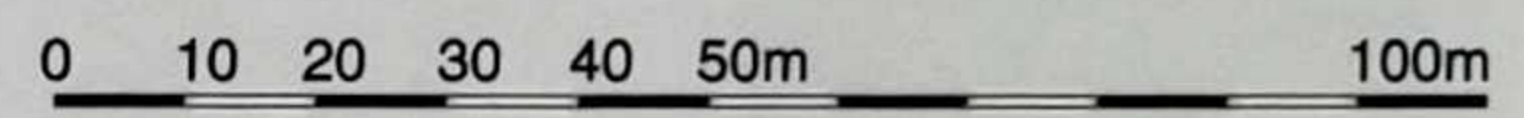
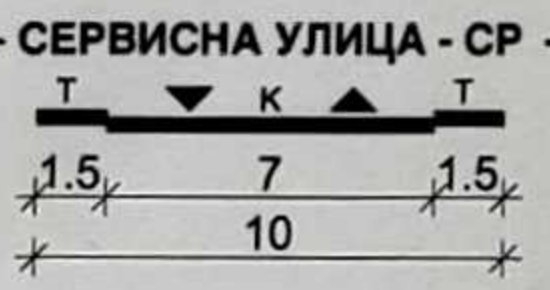
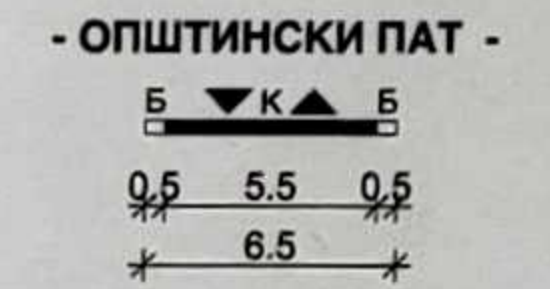
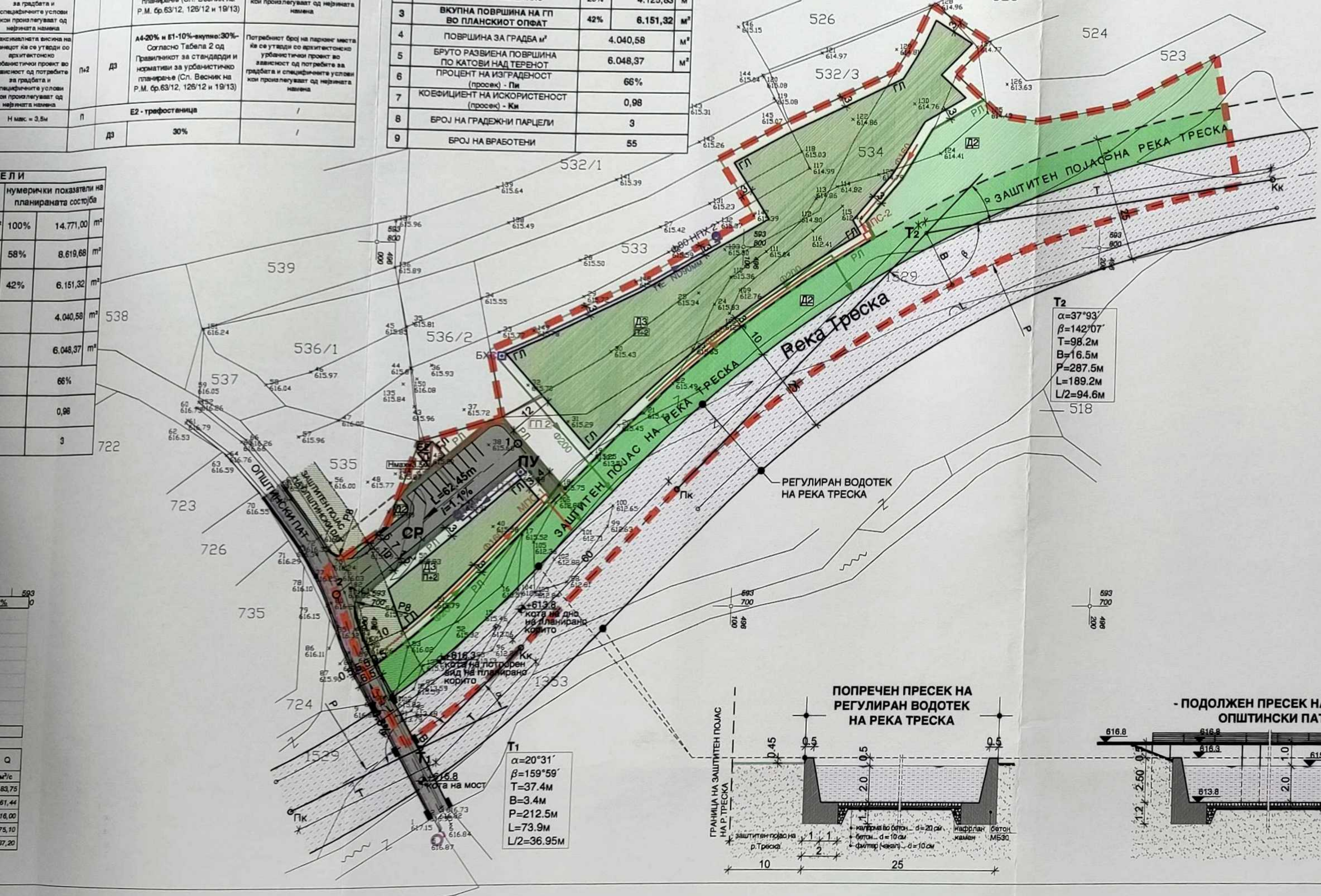
- ЛЕГЕНДА:**
- ГРАНИЦА НА ПЛАНСКИ ОПФАТ
 - ГРАНИЦА НА ЗАШТИТЕН ПОЈАС НА Р.ТРЕСКА
 - РЕГУЛАЦИОНА ЛИНИЈА
 - ГРАНИЦА НА ГРАДЕЖНА ПАРЦЕЛА
 - ГРАДЕЖНА ЛИНИЈА
 - БРОЈ НА ГРАДЕЖНА ПАРЦЕЛА
 - Д2-ЗАШТИТНО ЗЕЛЕНИЛО
 - Д2-ЗАШТИТНО ЗЕЛЕНИЛО (ЗАШТИТЕН ПОЈАС НА РЕКА ТРЕСКА)
 - Д3-СПОРТ И РЕКРЕАЦИЈА (објекти за сите видови активности за спорт и рекреација)
 - РЕКА ТРЕСКА
 - Е2-КОМУНАЛНА СУПРАСТРУКТУРА ТРАФОСТАНИЦА 10/0.4KV
 - ВОДОВОДНА МРЕЖА
 - НПХ-НАДВОРЕШЕН ПОЖАРЕН ХИДРАНТ (Ф80)
 - БХС-БУНАР СО ХИДРОСТАНИЦА
 - ФЕКАЛНА КАНАЛИЗАЦИОНА МРЕЖА
 - МПС-МАЛА ПРЕЧИСТИТЕЛНА СТАНИЦА
 - АТМОСФЕРСКА КАНАЛИЗАЦИОНА МРЕЖА
 - ЕЛЕКТРОНСКА КОМУНИКАЦИСКА ИНФ.
 - НАДВОРЕШЕН ИЗВОД НА БЕТОНСКИ СТОЛБ
 - 0.4KV НИСКОНАПОНСКИ ВОД
 - 10KV СРЕДНОНАПОНСКИ ВОД
 - КОЛОВОЗ
 - ТРОТОАР
 - К - КОЛОВОЗ
 - Т - ТРОТОАР
 - Б - БАНКИНА

УРБАНИСТИЧКИ ПЛАН ВОН НАСЕЛЕНО МЕСТО СРБЈАНИ
 м.в. ...ЛИВАДА.. ЗА ИЗГРАДБА НА ОБЈЕКТИ ОД
 ТУРИСТИЧКО-РЕКРЕАТИВЕН И УГОСТИТЕЛСКИ
 КАРАКТЕР НА к.п. бр. 533-дел, к.п.бр. 534
 и к.п. бр.1529-дел, К.О. СРБЈАНИ, ОПШТИНА КИЧЕВО



планска документација
 - плански период 2009-2019 -

ЕЛИ	
нумерички показатели на планираната состојба	
100%	14.771,00 м ²
58%	8.619,68 м ²
42%	6.151,32 м ²
	4.040,58 м ²
	6.048,37 м ²
66%	
0,98	
3	



ИЗРАБОТУВАЧ:	„ПЕРКАН ПРОЕКТ,, довел ПРИЛЕП ул. „Андон Слабејко,, бр.52 / тел.048 410 836 e-mail : perkanproekt@gmail.com	УПРАВИТЕЛ: ДИМКО ЦИЦАЛЕСКИ дипл. арх. инж.
НАРАЧАТЕЛ:	ОПШТИНА КИЧЕВО	
ДОНЕСУВАЧ НА ПЛАНОТ:	СОВЕТ НА ОПШТИНА КИЧЕВО	
ПЛАНСКА ДОКУМЕНТАЦИЈА	УРБАНИСТИЧКИ ПЛАН ВОН НАСЕЛЕНО МЕСТО СРБЈАНИ, м.в. ...ЛИВАДА.. ЗА ИЗГРАДБА НА ОБЈЕКТИ ОД ТУРИСТИЧКО-РЕКРЕАТИВЕН И УГОСТИТЕЛСКИ КАРАКТЕР НА к.п. бр. 533-дел, к.п. бр. 534 и к.п. бр. 1529-дел, К.О. СРБЈАНИ, ОПШТИНА КИЧЕВО	ФАЗА: ПРЕДЛОГ ПЛАН
НАСЛОВ НА ГРАФ. ПРИЛОГ	СИНТЕЗЕН ПЛАН	
ОДГОВОРЕН ПЛАНЕР:	Ана Горѓиоска, д.и.а. овластување бр.0.0089	РАЗМЕР: 1 : 1000 ТЕХ. БР. 77/09
СОРАБОТНИЦИ:	Димко Цицалески, д.е.и. Диме Стојаноски, д.г.и. Димче Тодороски, д.г.и. Лилјана Базеркоска, д.г.и. Николче Наумоски, д.е.и.	МАРИЈА ЈАНКУЛОСКА, д.и.а. КАТЕРИНА МИЛОШЕВСКА, д.и.а. ДРАГАНА К. ФИЛИПСКА, д.и.а. ГОРДИ АРИЗАНКОСКИ, д.и.а. БОЈАНА ТАШКОСКА, д.и.а. ИРЕНА ВЕЛЈАНОВСКА, д.и.а.
	ДАТА: ДЕКЕМВРИ 2013	ПРИЛОГ БР. 5