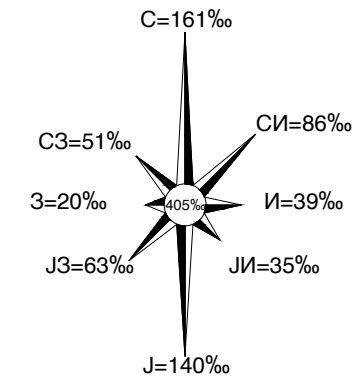
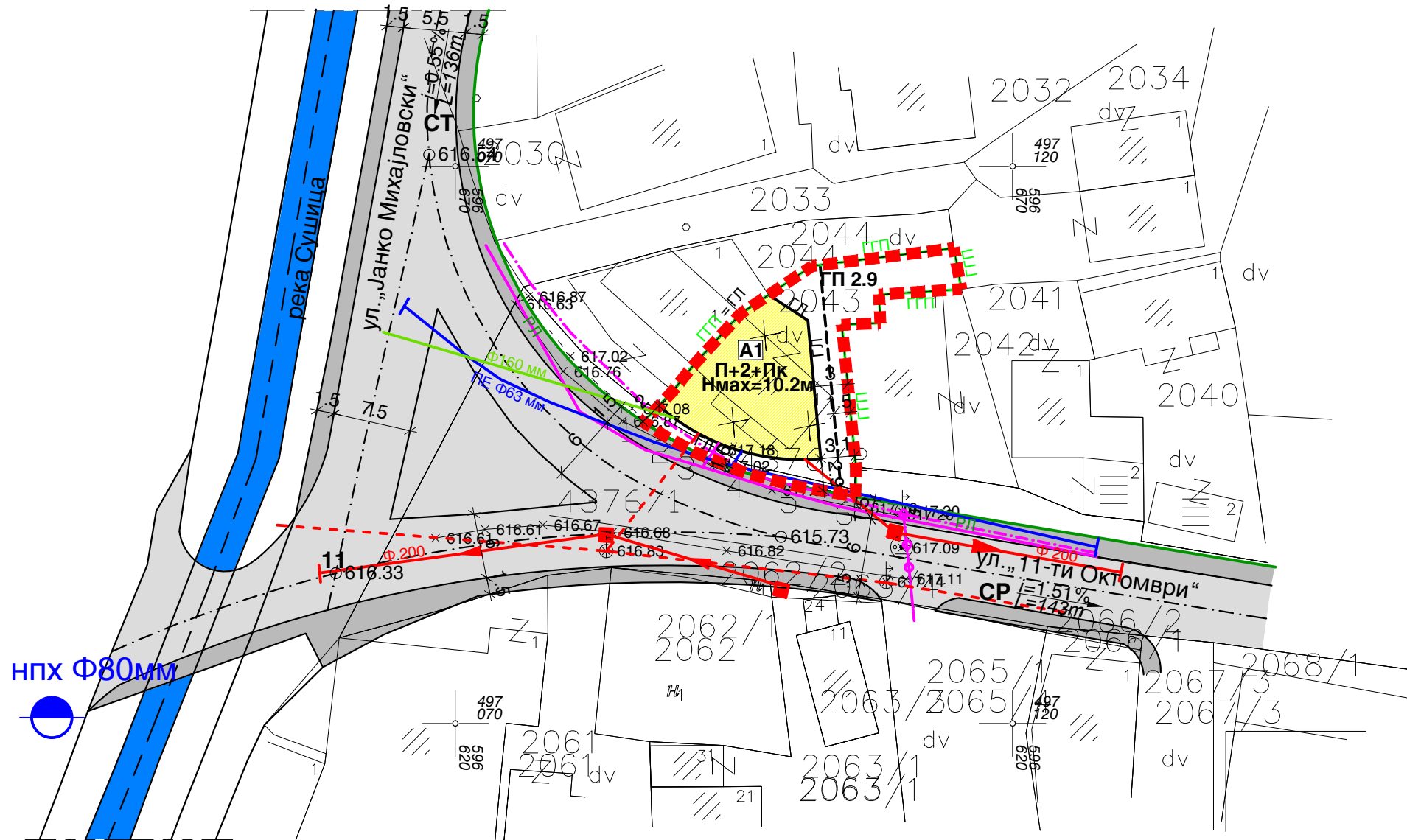


ИЗМЕНА И ДОПОЛНУВАЊЕ НА ДУП ЗА НАСЕЛБА „ЧИФЛИК,,УЕ,,А,, БЛОК А6-ГП.бр.2.9, КП.бр.2043, КО КИЧЕВО, ОПШТИНА КИЧЕВО



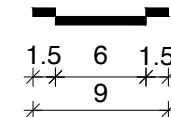
планска документација - плански период 2013 - 2018 -



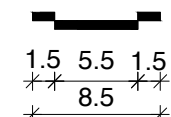
ЛЕГЕНДА:

- ГРАНИЦА НА ОПФАТ
- РЛ РЕГУЛАЦИОНА ЛИНИЈА
- ГП ГРАДЕЖНА ПАРЦЕЛА
- ГЛ ГРАДЕЖНА ЛИНИЈА
- ПОДЗЕМНА ГРАДЕЖНА ЛИНИЈА
- ГП 2.9 БРОЈ НА ГРАДЕЖНА ПАРЦЕЛА
- А1 - ДОМУВАЊЕ ВО СТАНБЕНИ КУКИ
- КОЛОВОЗ
- ТРОТОАР
- ВОДОТЕК
- ПЕ Ф 36мм ВОДОВОДНА МРЕЖА
- Ф 200мм КАНАЛИЗАЦИОНА МРЕЖА
- Ф 160мм АТМОСФЕРСКА КАНАЛИЗАЦИЈА
- НПХ НАДЗЕМЕН ПРОТИВПОЖАРЕН ХИДРАНТ Ф80
- ЕЛЕКТРИЧНА МРЕЖА
- ЕЛЕКТРОНСКА КОМ. ИНФ.
- РАЧВАСТ ПРОДОЛЖЕТОК
- СТАР ПОДЗЕМЕН ТФ КАБЕЛ ВО ФУНКЦИЈА

СЕРВИСНА УЛИЦА
"11-ТИ ОКТОМВРИ"



СТАНБЕНА УЛИЦА
"ЈАНКО МИХАЈЛОВСКИ"



БИЛАНСНИ ПОКАЗАТЕЛИ			
бр.	име	нумерички показател на	нумерички показател на
1	ПОВРШИНА НА ПЛАНСКИ ОПФАТ	100% 268,00 м ²	100% 268,00 м ²
2	ВКУПНА ПОВРШИНА НА ГП (всички) ВО ПЛАНСКИОТ ОПФАТ	100% 268,00 м ²	100% 268,00 м ²
3	БРУТО ПОВРШИНА ЗА ГРАДБА (под објект)	порушен објект м ²	137,00 м ²
4	БРУТО РАЗВИЕНА ПОВРШИНА ПО КАТОВИ НАД ТЕРЕНОТ	порушен објект м ²	635,00 м ²
5	ПРОЦЕНТ НА ИЗГРАДНОСТ (просек) - Пк	/	51,1%
6	КОЕФИЦИЕНТ НА ИСКРИСТЕНОСТ (просек) - Ки	/	2,37
7	БРОЈ НА КАТАСТАРСКИ ГРАДЕЖНИ ПАРЦЕЛИ	2	1
8	БРОЈ НА СТАНБЕНИ ОБЈЕКТИ	/	1
9	БРОЈ НА СТАНБЕНИ ЕДИНИЦИ	/	3
10	БРОЈ НА ЖИТЕЛИ	/	12
11	БРОЈ НА ВРАБОТЕНИ	/	14

НУМЕРИЧКИ ПОКАЗАТЕЛИ НА ГРАДЕЖНАТА ПАРЦЕЛА								
БРОЈ	ПОВРШИНА м ²	макс. ПОВРШИНА ЗА ГРАДБА м ²	макс. РАЗВИЕНА ПОВРШИНА ЗА ГРАДБА м ²	Н макс. ВИСИНА ДО ВЕНЕЦ		КЛАСА НА НАМЕНА НА ГРАДБИТЕ		
				м	спратност	основна класа на намена	компатибилна класа на намена	максимален дозволен % на учество на збирот на компатибилните класи на намени во однос на основната класа на намена
2.9	268,00	137,00	635,00	10,2	П+2+Пк	А1	Б1	30%
ВК	268,00	137,00	635,00	10,20	П+2+Пк	А1	Б1	30%

ПАРКИРАЊЕТО ИЛИ ГАРАЖИРАЊЕТО ДА СЕ ОБЕЗБЕДИ ВО СОПСТВЕНАТА ГРАДЕЖНА ПАРЦЕЛА, А МИНИМАЛНИОТ БРОЈ НА ПАРКИНГ МЕСТА КЕ СЕ УТВРДИ СО ПРОКЕТНА ДОКУМЕНТАЦИЈА КАКО ОСНОВЕН УСЛОВ ДО МАКСИМАЛНО РАЗВИЕНАТА ПОВРШИНА ЗА ГРАДБА, СОГЛАСНО ЧЛЕН 59, 60 И 61 ОД ПРАВИЛНИКОТ ЗА СТАНДАРДИ И НОРМАТИВИ ЗА УРБАНИСТИЧКО ПЛАНИРАЊЕ (СЛ. ВЕШНИК НА РМ БР. 63/12, БР. 126/12, БР. 19/13 И БР. 95/13)



ИЗРАБОТУВАЧ:	„ПЕРКАН ПРОЕКТ,, доел ПРИЛЕП ул. „Андон Слабејко,, бр.52 / тел.048 410 836 e-mail : perkanproekt@gmail.com	УПРАВИТЕЛ: ДИМКО ЏИЦАЛЕСКИ дипл. ел. инж.	
НАРАЧАТЕЛ:	ОПШТИНА КИЧЕВО		
ДОНЕСУВАЧ НА ПЛАНОТ:	СОВЕТ НА ОПШТИНА КИЧЕВО		
ПЛАНСКА ДОКУМЕНТАЦИЈА	ИЗМЕНА И ДОПОЛНУВАЊЕ НА ДУП ЗА НАСЕЛБА „ЧИФЛИК,,УЕ,,А,, БЛОК А6 - ГП. бр. 2.9, КП. бр.2043, КО КИЧЕВО, ОПШТИНА КИЧЕВО	ФАЗА: ПРЕДЛОГ ПЛАН	
НАСЛОВ НА ГРАФ. ПРИЛОГ	СИНТЕЗЕН ПЛАН		
ОДГОВОРЕН ПЛАНЕР:	Ана Ѓорѓиоска,д.и.а. овластување бр.0.0089	РАЗМЕР: 1 : 500 ТЕХ. БР. 15/13	
СОРАБОТНИЦИ:	Марија Јанкулоска,д.и.а. Катерина Топчиоска, д.и.а. Драгана Ф. Куртеска,д.и.а.	Горан Аризанкоски,д.и.а. Бојана ТаШкоска,д.и.а. Велјановска Ирена,д.и.а.	ДАТА: ЈАНУАРИ 2014 ПРИЛОГ БР. 4