

НУМЕРИЧКИ ПОКАЗАТЕЛИ НА ПЛАНИРАНАТА СОСТОЈБА		
НА ПЛАНСКИ ОПФАТ	7.936,6	м2
ПОВРШИНИ ВО ПЛАНСКИОТ ОПФАТ	2.642,0	м2
КОЛОВОЗ	600,3	м2
ПОВРШИНА НА ПРИСТАПНА УЛИЦА, УЛИЦА, ПОПЛОЧЕНА ПЕШАЧКА ПОВРШИНА	1.673,6	м2
СКО ЗЕЛЕНИЛО - Д1	326,1	м2
НО ЗЕЛЕНИЛО	42,0	м2
ПОВРШИНА НА КОЈА ИМАТ БИНАРНИ ИЛИ ИЗГРАДЕНИ ГРАДБИ	/	м2
ПОВРШИНА НА ГП (НЕТО) ПЛАНСКИОТ ОПФАТ	5.294,6	м2
ПОВРШИНА ЗА ГРАДБА (ПОД ОБЈЕКТИ)	2.106,8	м2
ИЗГРАДЕНА ПОВРШИНА	8.735,8	м2
ПРОЦЕНА НА ИЗГРАДНОСТ ПРОСЕЈК - ПИ	39,8%	
ПРОЦЕНА НА ИСКОРИСТЕНОСТ ПРОСЕЈК - КИ	1,65	
БРОЈ НА ГРАДЕЖНИ ПАРЦЕЛИ	12	
БРОЈ НА СТАНБЕНИ ЕДИНИЦИ	50	
ТЕЖИНА НА ОСНОВНА НАМЕНА А1	64	174
ТЕЖИНА НА ОСНОВНА НАМЕНА А2	110	
БРОЈ НА ВРАБОТЕНИ ЕДИНИЦИ НА НАМЕНА НА КЛАСА НА НАМЕНА А1	38	275
БРОЈ НА ВРАБОТЕНИ ЕДИНИЦИ НА НАМЕНА НА КЛАСА НА НАМЕНА А2	63	
ПЛОТНОСТ НА НАСЕЛЕНИЕ	348 ж / ха	

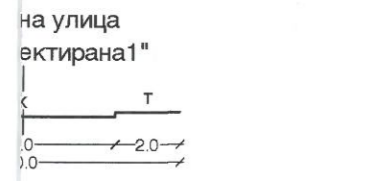
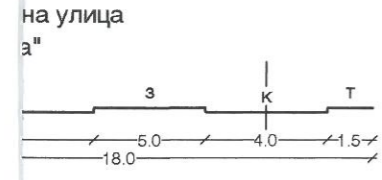
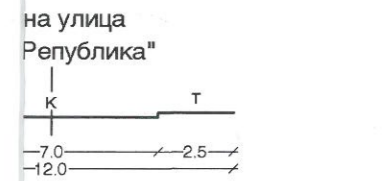
координати на прекршни точки			
редбр.	у	х	z
1	597.435,74	496.319,16	632,30
2	597.409,87	496.408,53	631,67
3	597.470,72	496.443,45	632,15
4	597.479,28	496.438,61	632,50
5	597.485,45	496.404,55	632,65
6	597.516,84	496.338,10	635,60
7	597.511,80	496.326,69	635,80
8	597.483,97	496.331,43	634,50
9	597.470,75	496.371,28	633,30
10	597.421,48	496.400,14	632,70

- Легенда:
- граница на плански опфат
 - регулациона линија
 - граница на градежна парцела
 - градежна линија
 - помошна градежна линија
 - информативна црна линија - каде не се предвидуваат услови за идна градба

- основна класа на намена:
- А1 домување во станбени куќи
 - А2 домување во станбени згради
 - Д1 парковско зеленило

- објекти потврдени со информативна линија за кои не се предвидуваат услови за идна градба
- П1 П2 реден број на градежната парцела
- П+З+ПК спратност
- Нmax.=13.20м максимална кота на хоризонтален венец
- 10,20 прекршни точки
- пад на теренот
- колеровоз
- тротоар
- јавно зеленило
- поплочена пешачка површина
- постојна водоводна мрежа
- новопроектирана водоводна мрежа
- дислоцирана водоводна мрежа со ПЕ ND Ф225
- НПХ-1 надземен противпожарен хидрант
- постојна фекална канализација
- новопроектирана фекална канализација
- дислоцирана фекална канализација
- изведен - нов АБ канал со чиста ширина 3.0м и висина 2.0м
- траса на Река Сушица со оваа техничка документација
- траса на Река Сушица по Основен проект: „Реконструкција на речно корито и сообраќајници“, со тех.бр. 139/10,
- постоен - стар канал на Река Сушица со ширина од 3.0м
- подземен тф кабел
- рачваст продолжеток
- стар подземен тф кабел во функција
- 10/0.4KV трафостаница
- НН.столб Н=10м. со лира со светилка тип „Ghisallo“, 250W(SON-T)
- НН.столб Н=8м.со флуо светилка 2x55W
- 0.4KV надземен вод
- 10KV подземен вод
- 10KV надземен вод со заштитен појас(2x5м=10м)

А СООБРАЌАЈНИЦИ

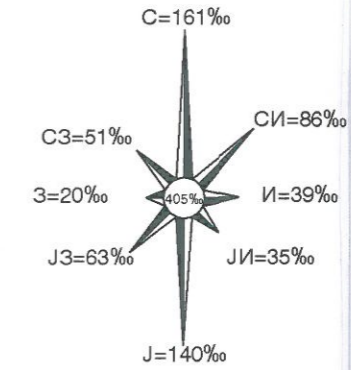


орз) - Пристапна улица

а улица

са улица

ИЗМЕНА И ДОПОЛНА НА ДЕТАЛЕН УРБАНИСТИЧКИ ПЛАН ЗА НАСЕЛБА "ПОДКРУШИНО"-ВТОР ДЕЛ, БЛОК 11-ДЕЛ -ОПШТИНА КИЧЕВО (плански период 2012 - 2017)



Комуна е Кërçovës Општина Кичево

Vendimi i Këshillit të Komunës së Kërçovës nr. Одлука на Совет на Општина Кичево бр. 07-2235/17 nga/od 22.09.2015

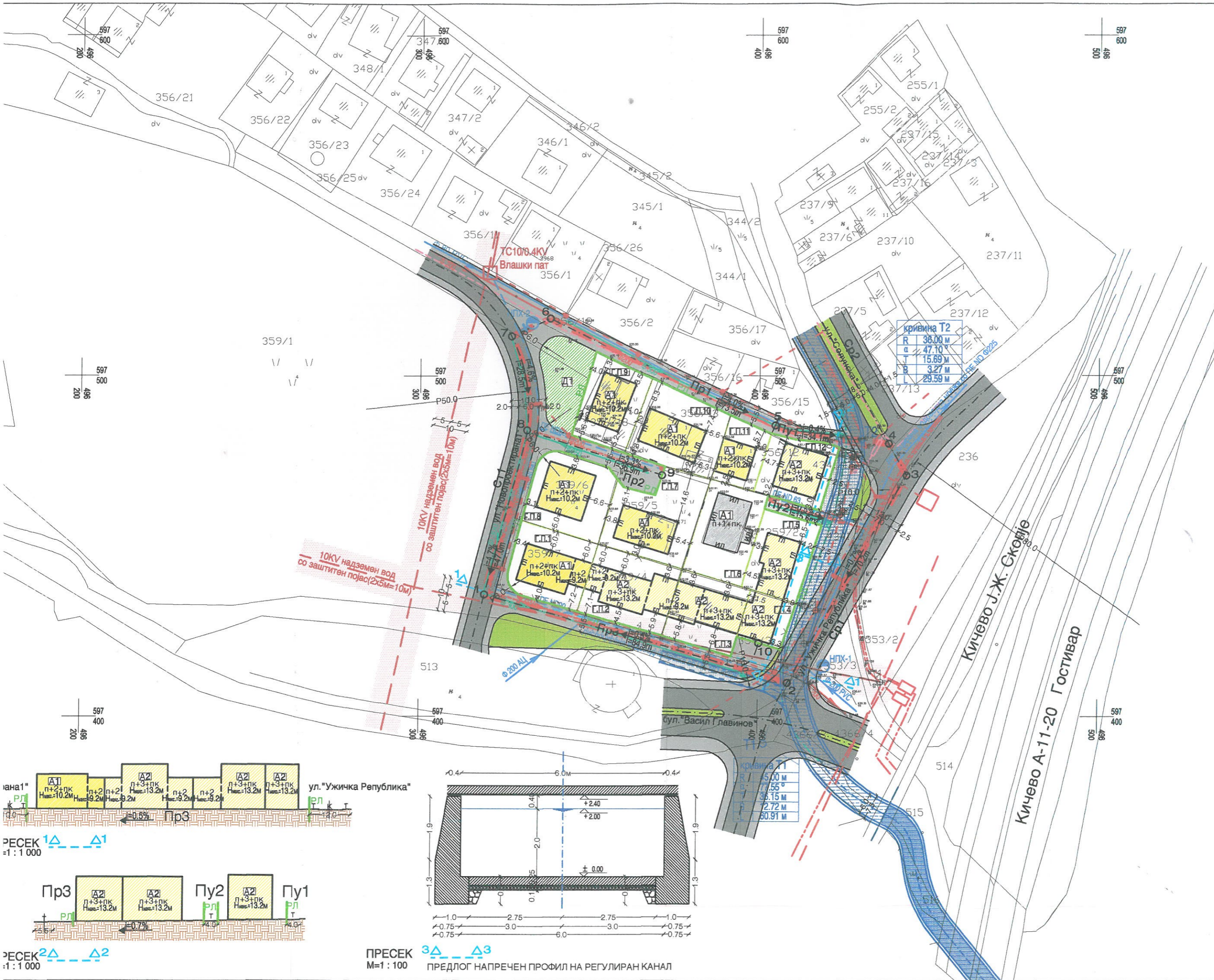
Kryetari i Komunës së Kërçovës Градоначалник на Општина Кичево Fatmir Dehari

планска документација



АНА ГОРГИОСКА
дипл.инж.арх.
0069

ИЗРАБОТУВАЧ	„ПЕРКАН ПРОЕКТ,, довел ПРИЛЕП ул.Андон Слабејко бр.52 / тел.048 410 836 e-mail : perkanproekt@gmail.com	УПРАВИТЕЛ: ДИМКО ЦИЦАЛЕСКИ дипл.ел.инж.
НАРАЧАТЕЛ	ОПШТИНА КИЧЕВО	
ДОНЕСУВАЧ НА ПЛАНОТ	СОВЕТ НА ОПШТИНА КИЧЕВО	
ПЛАНСКА ДОКУМЕНТАЦИЈА	ИЗМЕНА И ДОПОЛНА НА ДЕТАЛЕН УРБАНИСТИЧКИ ПЛАН ЗА НАСЕЛБА "ПОДКРУШИНО"-ВТОР ДЕЛ, БЛОК 11-ДЕЛ -ОПШТИНА КИЧЕВО (плански период 2012 - 2017)	ФАЗА: ПРЕДЛОГ ПЛАН
НАСЛОВ НА ГРАФ.ПРИЛОГ	Синтезен план	РАЗМЕР: 1:1000 ТЕХ. БР. 89/12
ПЛАНЕРИ:	ПЛАНИР: Ана Горгиоска д.и.а. овластување бр.0.0089 ФАЗИ: Димко Цицалески д.е.и. овласт.бр.0011 Димче Стојаноски д.г.и. овласт.бр.2.1524 Димче Тодороски д.г.и. овласт.бр.2.1842	ДАТА: јули, 2015 ПРИЛОГ БР. 5
	Драгана К.Филипоска д.и.а. Марија Јанкулоска д.и.а. Горан Аризанкоски д.и.а. Ирена Вељановска д.и.а.	



НУМЕР			
БРОЈ	ПОВРШИНА м2	МАКСИМАЛНА ПОВРШИНА ЗА ГРАДБА м2	ВКУПНО ИЗГРАДЕНА ПОВРШИНА м2
1	479,3	203,0	774,0
2	536,3	257,3	1044,4
3	432,5	219,7	920,1
4	195,2	130,9	654,5
5	407,3	161,5	807,5
6	495,9	171,3	513,9
7	612,4	170,0	680,0
8	528,1	196,0	784,0
9	424,3	150,0	600,0
10	564,9	178,5	714,0
11	242,2	99,6	398,4
12	376,2	169,0	845,0
ВК:	5294,6	2106,8	8735,8

ПРЕГЛЕД НА ЈАВНИ ПОВРШНИ ВО ПЛ			
СООБРАЌАЈНИЦИ			
р.б	тип на улица	должина м1	колон м2
1	Ср1 - СЕРВИСНА УЛИЦА ул. "Ужичка Република"	70,2	2
2	Ср2 - СЕРВИСНА УЛИЦА ул. "Солунска"	9,8	1
3	Ст1 - СТАНБЕНА УЛИЦА ул. "Новопроектирана 1"	78,3	2
4	Пр1 - ПРИСТАПНА УЛИЦА	73,5	
5	Пр2 - ПРИСТАПНА УЛИЦА	36,9	
6	Пр3 - ПРИСТАПНА УЛИЦА	84,9	
7	Пу1 - ПЕШАЧКА УЛИЦА	34,1	
8	Пу2 - ПЕШАЧКА УЛИЦА	15,6	
9	ПОПЛОЧЕНА ПЕШАЧКА ПОВРШИНА		
10	ЈАВНО ЗЕЛЕНИЛО		
ВКУПНО ПОВРШНИ ЗА СООБРАЌАЈНИЦИ		403,3	6
ПАРКОВСКО ЗЕЛЕНИЛО-Д1			
СЕ ВКУПНО јавна површина		м2:	