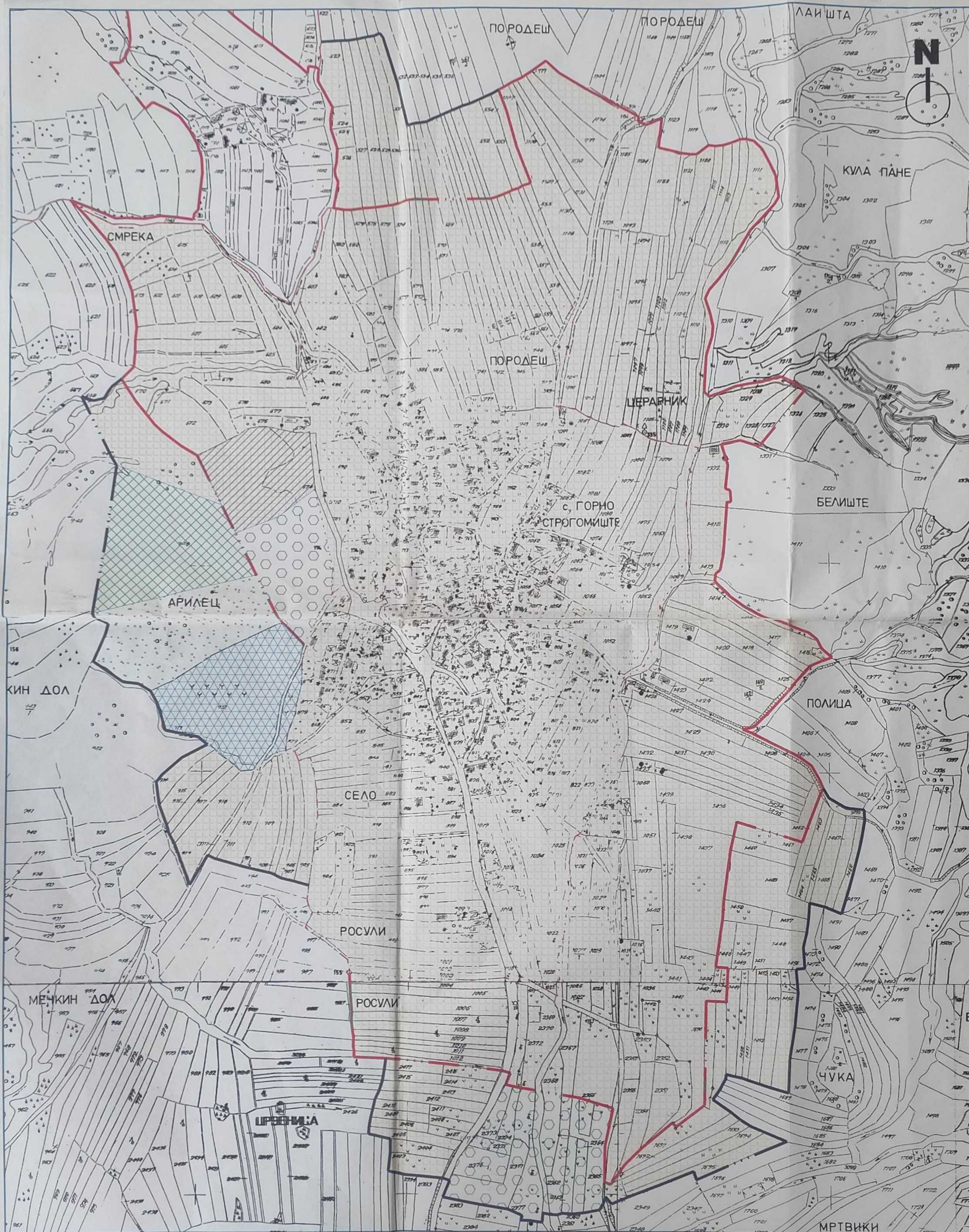


НАСЕЛЕНО МЕСТО
Г. СТРОГОМИШТЕ
УСЛОВИ ЗА ИЗГРАДБА ВО
НАСЕЛЕНОТО МЕСТО



НАСЕЛЕНО МЕСТО
ГОРНО СТРОГОМИШТЕ
УСЛОВИ И НА ЧИН ЗА ГРАДБА

ЛЕГЕНДА:

- МАГИСТРАЛЕН ПАТ
- РЕГИОНАЛЕН ПАТ
- ЛОКАЛЕН ПАТ
- ОЗНАКА НА РЕГИОНАЛЕН ПАТ
- ГРАНИЦА НА КО. СТРОГОМИШТЕ
- ГРАНИЦА НА ПОРАНЕШЕН ОПФАТ
- ГРАНИЦА НА ПОСТОЕН ОПФАТ
- ГРАНИЦА НА НОВ ДЕЛ ОД ОПФАТ
- ЗОНА НА ДОМУВАЊЕ СО СЕЛЕСКИ ДВОРОВИ
- ЗОНА ЗА ИЗГРАДБА НА СОЦИЈАЛНИ СТАНБЕНИ ОБЈЕКТИ
- ЗОНА ЗА ИЗГРАДБА НА УЧИЛИШТЕН ОБЈЕКТ
- ЗОНА ЗА ИЗГРАДБА НА СПОРТСКО РЕКРЕАТИВНИ ОБЈЕКТИ
- ЗОНА ЗА ИЗГРАДБА НА ТУРИСТИЧКИ ОБЈЕКТИ
- ЗОНА ЗА ЗЕЛЕНИЛО
- ЗОНА ЗА КОМУНАЛНИ ОБЈЕКТИ ГРОБИШТА

ИНСТИТУТ ЗА ПРОСТОРНО ПЛАНИРАЊЕ,
УРБАНИЗАМ, СООБРАЌАЛ И ЕКОЛОГИЈА
НА МАКЕДОНИЈА

ИНВЕСТИТОР: ОПШТИНА ЗАЈАК

ОПШТ ГОРНО СТРОГОМИШТЕ
ГОРНО СТРОГОМИШТЕ

НАСЕЛЕНО МЕСТО
ГОРНО СТРОГОМИШТЕ
УСЛОВИ И НА ЧИН ЗА ГРАДБА

ПРОЕКТАНТИ:
БЛАГОЈА ТАГАСОВСКИ д.н.в.
СТЕФАН КАЛАЈДСКИ д.с.и.
НИКОЛИНА ШАНДЕВСКА д.г.и.

ДИРЕКТОР:
БОРИСЛАВ ЈОСИФОВ д.н.в.
ТЕХ. ПРОЈ. 169/99
СТРАЖ. Д. В. С.

РАЗМЕР: P = 1 : 2500

ДАТА:
СКОПЈЕ, ЈАНУАРИ 2000

ЛИСТ БРОЈ:
002